



**MEMÒRIA D'ACTIVITATS
FORMACIÓ DEL PAS 2013**

**UNITAT TÈCNICA DE FORMACIÓ DEL PAS
Servei de Recursos Humans
Vicerectorat de Campus, Noves Tecnologies i PAS**

Índex

1. Introducció.....	4
2. Formació interna.....	4
Programa 1. Aspectes institucionals i normatius.....	4
Els nous estudis de doctorat, segons el RD 99/2011	4
Formació bàsica en matèria d'igualtat de dones i homes (1a edició)	5
Aspectes pràctics de l'estructura i organització administrativa de les universitats públiques	6
Responsabilitat social universitària: posem en pràctica la gestió (GV).....	7
Programa 3. Formació en llengües.....	8
Curs d'anglès de nivell B1.1 Lower-Intermediate (1a part)	8
Curs d'anglès nivell B1.2 Intermediate (1a part)	8
Curs francès nivell B1.2 Niveau Seuil (2a part).....	9
Curs d'anglès de nivell B2.1 Upper-Intermediate	10
Curs de dubtes lingüístics: català-espanyol (GV).....	11
Curs de francès de nivell B1.1 (1a part) Seuil I.....	12
Curs d'anglès oral (nivell inicial) (GV).....	12
Curs d'anglès oral (nivell mitjà) 1a edició (GV).....	13
Curs d'anglès oral (nivell mitjà) 2a edició	14
Curs d'anglès oral (nivell avançat) (GV)	15
Programa 4. Formació en tecnologies de la informació i la comunicació.....	16
Curs d'exploració de base de dades: Oracle Discoverer. Nivell usuari	16
Google Drive.....	17
Curs d'introducció a Microsoft Access 2010	18
Correu electrònic amb Gmail i organització d'agendes en línia amb Google Calendar (GV)	18
Iniciació a l'eina de presentacions Prezi (1a edició)	19
Iniciació a l'eina de presentacions Prezi (2a edició)	20
Google Sites	21
Curs pràctic de certificats digitals i firma electrònica	22
Jornada de conscienciació en seguretat de la informació	23
Programa 5. Formació per a la prevenció de riscos laborals	23
Taller d'esquena.....	23
Programa 6. Formació per a la implantació del canvi	24
Gestió de continguts del portal institucional (1a edició)	24
Gestió de continguts del portal institucional (2a edició)	25
Programa 7. Formació d'acollida.....	26
Sessió d'acollida.....	26
Programa 10. Formació per al personal de contacte amb els usuaris i usuàries	27
Atenció al públic (GV).....	27
Introducció a l'ús de les xarxes socials per a la difusió d'informació i la comunicació amb els usuaris	28
Gestió del flux productiu amb Kanban.....	28
Treball en equip en l'àmbit de la gestió econòmica	29
Sistema de gestió de seguretat de la informació i pla de continuïtat de negoci	30
Curs sobre metodologies d'elaboració de informes	32
El bibliotecari com a assessor d'investigadors	32
Comunicació interna en el Servei d'Esports (1a edició)	33
Comunicació interna en el Servei d'Esports (2a edició)	35
Desenvolupament web (HTML+CSS)	36
Conceptes bàsics de l'Esquema Nacional de Seguretat (RD 3/2010)	38
Coaching: l'art d'estar presents	39
Treball en equip.....	40
Jornada sobre incompatibilitats dels empleats públics. Anàlisi dels principals problemes que presenta la legislació vigent, amb especial referència al professorat universitari.....	41
Introducció a LimeSurvey (programari lliure per a la creació d'enquestes professionals en línia)	42
Taules-resum.....	44
Els nous estudis de doctorat, segons el RD 99/2011	44
Formació bàsica en matèria d'igualtat de dones i homes (1a edició)	44
Aspectes pràctics de l'estructura i organització administrativa de les universitats públiques	44
Responsabilitat social universitària: posem en pràctica la gestió (GV).....	44

Curs d'anglès de nivell B1.1 Lower-Intermediate (1a part)	44
Curs d'anglès nivell B1.2 Intermediate (1a part)	44
Curs francès nivell B1.2 Niveau Seuil (2a part)	44
Curs d'anglès de nivell B2.1 Upper-Intermediate	44
Curs de dubtes lingüístics: català-espanyol (GV).....	45
Curs de francès de nivell B1.1 (1a part) Seuil I.....	45
Curs d'anglès oral (nivell inicial) (GV).....	45
Curs d'anglès oral (nivell mitjà) 1a edició (GV).....	45
Curs d'anglès oral (nivell mitjà) 2a edició	45
Curs d'anglès oral (nivell avançat) (GV)	45
Curs d'exploració de base de dades: Oracle Discoverer. Nivell usuari	45
Google Drive.....	45
Curs d'introducció a Microsoft Access 2010	45
Correu electrònic amb Gmail i organització d'agendes en línia amb Google Calendar (GV)	46
Iniciació a l'eina de presentacions Prezi (1a edició)	46
Iniciació a l'eina de presentacions Prezi (2a edició)	46
Google Sites	46
Curs pràctic de certificats digitals i firma electrònica	46
Jornada de conscienciació en seguretat de la informació	46
Taller d'esquena	46
Gestió de continguts del portal institucional (1a edició)	47
Gestió de continguts del portal institucional (2a edició)	47
Sessió d'acollida.....	47
Atenció al públic (GV).....	47
Introducció a l'ús de les xarxes socials per a la difusió d'informació i la comunicació amb els usuaris	47
Gestió del flux productiu amb Kanban.....	47
Treball en equip en l'àmbit de la gestió econòmica	47
Sistema de gestió de seguretat de la informació i Pla de continuïtat de negoci.....	47
Curs sobre metodologies d'elaboració d'informes	47
El bibliotecari com a assessor d'investigadors	48
Comunicació interna en el Servei d'Esports (1a edició)	48
Comunicació interna en el Servei d'Esports (2a edició)	48
Desenvolupament web (HTML+CSS)	49
Conceptes bàsics de l'Esquema Nacional de Seguretat (RD 3/2010)	49
Coaching: l'art d'estar presents	49
Treball en equip.....	49
Jornada sobre incompatibilitats dels empleats públics. Anàlisi dels principals problemes que presenta la legislació vigent, amb especial referència al professorat universitari.....	49
Introducció a LimeSurvey (programari lliure per a la creació d'enquestes professionals en línia)	49
Resum per serveis / centres	53
3. Formació externa	75
Annex 1	84

1. Introducció

Aquest document recull les activitats formatives realitzades pel PAS de la Universitat Jaume I i personal de les entitats dependents durant l'any 2013, tant les organitzades des de la Unitat Tècnica de Formació del PAS del Servei de Recursos Humans, com les de formació externa, també s'inclou en un annex un informe de les dades de formació de l'any 2013.

En les activitats formatives en què hi ha hagut demanda d'assistència per part del PDI i han quedat places vacants, s'ha admès el professorat que ho havia sol·licitat. El nombre total de membres del PDI apte en aquestes accions formatives ha sigut 9.

Les dades a partir de les quals s'ha elaborat la memòria estan actualitzades en data 10 de març de 2014, per la qual cosa les dades de formació interna són ja les definitives. Pel que fa a la formació externa hi pot haver algun curs que s'haja realitzat però del qual no hi haja encara notificació de la realització al nostre Servei.

En l'any 2013 ha començat el desenvolupament del VII Pla de formació del PAS (2013-2015).

En col·laboració amb el Servei de Informàtica s'estan finalitzant dos projectes: el d'emissió telemàtica dels certificats dels cursos i d'elaboració de una consulta en l'e-UJIer@ sobre formació en la qual es detalla la formació realitzada per al PAS i per als caps de servei i direccions de departament.

D'altra banda, s'ha començat l'actualització una nova edició de la *Guia d'acollida al personal d'administració i serveis* que arreplega les novetats relacionades amb l'estructura i funcionament de la Universitat.

La Universitat Jaume I ha destinat a la formació del PAS al llarg de 2013 la quantitat de 64.594,35 euros; també s'ha concedit finançament de la Generalitat Valenciana per 8.361 euros.

Cal destacar que en l'informe de l'auditoria de qualitat realitzada al maig de 2013 s'inclou la formació del PAS com a punt fort del sistema de gestió de la qualitat ISO 9001:2018 atenent el procés d'elaboració del Pla de formació 2013-2015.

2. Formació interna

En aquest apartat es relacionen els cursos organitzats, des de la Unitat de Formació del PAS al llarg de 2013, dins del VII Pla de formació del PAS de l'UJI (2013-2015) inclosos dins de cada un dels tres blocs fonamentals en què s'organitza el Pla. Alguns cursos estan programats per períodes acadèmics i no per anualitats (els de gestió compartida amb el Servei de Llengües i Terminologia); en aquests casos, s'ha optat per incloure'ls en l'anualitat en què comencen.

A) Formació general comuna

Programa 1. Aspectes institucionals i normatius

Núm. 1	Els nous estudis de doctorat, segons el RD 99/2011
Modalitat	Presencial
Destinatari	PAS de l'UJI

Objectius	Conèixer els nous estudis de doctorat adaptats a l'espai europeu d'educació superior i a l'espai europeu d'investigació.		
Continguts	<ul style="list-style-type: none"> - Estudi del RD 99/2011. - Normativa de Doctorat de l'UJI aprovada pel Consell de Govern el 26 de gener de 2012. - Nous programes de doctorat oferits per l'UJI. 		
Durada	3 hores		
Participants	Mínim 10 i màxim 30 persones		
Lloc	TD0112FR – Sala de graus (1r pis, Escola Superior de Tecnologia i Ciències Experimentals)		
Calendari	19 i 21 de novembre		
Horari	De 13.30 a 15.00 h		
Professorat	Carmen Falomir del Campo (Servei de Gestió de la Docència i Estudiants)		
Termini d'inscripció	Del 17 d'octubre a l'11 de novembre de 2013		
Inscripcions	30	Matrícula lliure	0
Assistents	29	Assistència mitjana	28
Aptes	27	No aptes	0
No presentats	3	Contesten l'enquesta	27
Indicadors, auditories ISO, 2012			
Resultat de l'enquesta (indicador 1) (mínim 1, màxim 5)			4,82
Ràtio nombre d'aptes/nombre d'assistents (indicador 2)			93,10
Resultat de l'enquesta sobre el professorat (indicador 3) (mínim 1, màxim 5)			4,86
Resultat de l'enquesta sobre la gestió de la formació (indicador 4) (mínim 1, màxim 5)			4,78
Dades econòmiques			
Ingressos	0		
Despeses	228,90 euros		
Cost inscripció/hora	2,54 euros		

Núm. 2	Formació bàsica en matèria d'igualtat de dones i homes (1a edició)		
Modalitat	Presencial		
Destinataris	PAS de l'UJI		
Objectius	<ul style="list-style-type: none"> - Fer una aproximació a les conseqüències que la desigualtat entre dones i homes té a la societat i a l'àmbit universitari. - Familiaritzar-se amb les principals estratègies i instruments d'implementació de les polítiques d'igualtat dins l'àmbit universitari, especialment aquelles relatives als processos d'administració i serveis. 		
Continguts	<ul style="list-style-type: none"> - Les conseqüències de la desigualtat entre dones i homes a la societat i a l'àmbit universitari. - Igualtat: criteris normatius a l'àmbit universitari. - Estratègies i instruments per a l'aplicació de la igualtat en els processos d'administració i serveis de l'UJI. 		
Durada	4,5 hores		
Participants	Mínim 10 i màxim 25 persones		
Lloc	TD1016AA (ESTCE)		
Calendari	17 i 31 d'octubre i 7 de novembre de 2013		
Horari	De 13.30 a 15.00 h		
Professorat	M. José Ortí Porcar, Gemma Escrig Gil i Anna Sales Boix (Fundació Isonomia).		
Termini d'inscripció	Del 13 de setembre a l'11 d'octubre de 2013		
Inscripcions	9	Matrícula lliure	0
Assistents	9	Assistència mitjana	7

Aptes	6	No aptes	0
No presentats	3	Contesten l'enquesta	6
Indicadors, auditories ISO, 2011			
Resultat de l'enquesta (indicador 1) (mínim 1, màxim 5)			4,70
Ràtio nombre d'aptes/nombre d'assistents (indicador 2)			66,67
Resultat de l'enquesta sobre el professorat (indicador 3) (mínim 1, màxim 5)			4,82
Resultat de l'enquesta sobre la gestió de la formació (indicador 4) (mínim 1, màxim 5)			4,67
Dades econòmiques			
Ingressos			
Despeses	Finançat per la Unitat d'Igualtat		
Cost inscripció/hora			

Núm. 3	Aspectes pràctics de l'estructura i organització administrativa de les universitats públiques		
Modalitat	Presencial		
Destinataris	PAS de l'UJI		
Objectius	Mitjançant aquest curs es pretén aprofundir en el coneixement pràctic per part del personal d'administració general i especial de l'organització i estructura universitària.		
Continguts	<ul style="list-style-type: none"> - L'estructura i organització de les administracions públiques. - Règim jurídic general dels òrgans administratius. - L'organització de les universitats públiques. - L'estructura de les universitats públiques. - Els òrgans de govern i representació de les universitats públiques. 		
Durada	12 hores		
Participants	Mínim 10 i màxim 30 persones		
Lloc	TD 1018 AA (ESTCE)		
Calendari	Del 22 d'octubre al 19 de novembre de 2013		
Horari	de 8:00 a 9:30 h		
Professorat	Vicente Mora (Assessoria Jurídica)		
Termini d'inscripció	Del 2 al 16 d'octubre de 2013		
Inscripcions	31	Matrícula lliure	0
Assistents	31	Assistència mitjana	28,70
Aptes	30	No aptes	0
No presentats	1	Contesten l'enquesta	29
Indicadors, auditories ISO, 2011			
Resultat de l'enquesta (indicador 1) (mínim 1, màxim 5)			4,85
Ràtio nombre d'aptes/nombre d'assistents (indicador 2)			96,77
Resultat de l'enquesta sobre el professorat (indicador 3) (mínim 1, màxim 5)			4,89
Resultat de l'enquesta sobre la gestió de la formació (indicador 4) (mínim 1, màxim 5)			4,83
Dades econòmiques			
Ingressos	0		
Despeses	915,60 euros		
Cost inscripció/hora	2,46 euros		

Núm. 4	Responsabilitat social universitària: posem en pràctica la gestió (GV)		
Modalitat	Presencial		
Destinataris	PAS de l'UJI		
Objectius	<ul style="list-style-type: none"> - Reflexionar sobre el impacte de l'activitat universitària en l'entorn social i natural. Reducció d'impactes negatius sobre els distints grups d'interès. - Fomentar en la comunitat universitària la cultura de la transparència i la sostenibilitat. - Conèixer les conseqüències ambientals de l'activitat universitària. - Crear un fòrum de reflexió i debat universitari, amb projecció a la resta de la societat, sobre els problemes actuals mediambientals i socials i la incidència en la vida quotidiana. - Aconseguir la participació i implicació del personal d'administració i serveis de l'UJI a promoure la sostenibilitat. 		
Continguts	<ul style="list-style-type: none"> - Concepte de responsabilitat social, sostenibilitat i desenvolupament sostenible. - Gestió d'impactes. Estratègies per a reduir els impactes negatius de l'activitat universitària. - Eines virtuals en la gestió. - Ecoeficiència en el processos de gestió. - Gestió de grups d'interès. Eines per a la identificació i gestió. Transparència i diàleg. - Eines per a la planificació i control d'objectius de sostenibilitat. - Codis ètics i deontològics. 		
Durada	12 hores		
Participants	Mínim 10 i màxim 25 persones		
Lloc	FF0102 AA (Centre de Postgrau)		
Calendari	Del 6 al 29 de maig de 2013		
Horari	De 13:00 a 15:30 h		
Professorat	María Ángeles Fernández Izquierdo, María Jesús Muñoz Torres i Juana María Rivera Lirio (Departament de Finances i Comptabilitat).		
Termini d'inscripció	Del 24 de febrer al 25 d'abril de 2014		
Inscripcions	10	Matrícula lliure	0
Assistents	10	Assistència mitjana	6,50
Aptes	7	No aptes	0
No presentats	3	Contesten l'enquesta	7
Indicadors, auditories ISO, 2011			
Resultat de l'enquesta (indicador 1) (mínim 1, màxim 5)			4,14
Ràtio nombre d'aptes/nombre d'assistents (indicador 2)			100
Resultat de l'enquesta sobre el professorat (indicador 3) (mínim 1, màxim 5)			4,36
Resultat de l'enquesta sobre la gestió de la formació (indicador 4) (mínim 1, màxim 5)			4,07
Dades econòmiques			
Ingressos	915,60 euros		
Despeses	915,60 euros		
Cost inscripció/hora	7,63 euros		

Programa 3. Formació en llengües

Núm. 5		Curs d'anglès de nivell B1.1 Lower-Intermediate (1a part)	
Modalitat	Semipresencial		
Destinataris	PAS amb coneixements de nivell A2 Upper-Elementary o equivalent d'acord amb la taula d'equivalències de la Universitat Jaume I (http://www.uji.es/bin/serveis/slt/normativa/telle11.pdf). Prova per a qui no dispose d'un certificat acreditatiu d'aquest nivell: 16 de gener de 2013, de 13:30 a 15 h, lloc de realització de la prova: CAL		
Objectius	Adquirir les competències característiques d'un usuari independent de la llengua. Expressar-se amb un grau de fluïdesa i d'espontaneïtat que faci possible la interacció amb parlants nadius. Produir textos clars i detallats en una gamma de temes i expressar un punt de vista sobre una qüestió, exposant els avantatges i els inconvenients de diverses opcions. Comprendre les idees principals de textos complexos sobre temes concrets o abstractes.		
Continguts	<ul style="list-style-type: none"> - Continguts morfosintàctics. - Continguts ortogràfics. - Continguts fonètics i fonològics. - Continguts semàntics. 		
Durada	70 hores (presencials:50 h/grup de conversa:10 h/CAL i Aula Virtual:10).		
Participants	Mínim 12 i màxim 25 persones		
Lloc	TD2047AA / TD2103AA (ESTCE)		
Calendari	Del 22 de gener al 30 de maig de 2013.		
Horari	De 13.30 h a 15:00 h		
Professorat	Isabel Bovea Menero (Departament d'Estudis Anglesos)		
Termini d'inscripció	De l'11 al 21 de desembre de 2012		
Inscripcions	29	Matrícula lliure	0
Assistents	29	Assistència mitjana	24,2
Aptes	22	No aptes	2
No presentats/ades	5	Contesten l'enquesta	21
Indicadors, auditories ISO, 2012			
Resultat de l'enquesta (indicador 1) (mínim 1, màxim 5)			4,43
Ràtio nombre d'aptes/nombre d'assistents (indicador 2)			75,86
Resultat de l'enquesta sobre el professorat (indicador 3) (mínim 1, màxim 5)			4,47
Resultat de l'enquesta sobre la gestió de la formació (indicador 4) (mínim 1, màxim 5)			4,57
Dades econòmiques			
Ingressos	0		
Despeses	3.815 euros		
Cost inscripció/hora	2,63 euros		

Núm. 6		Curs d'anglès nivell B1.2 Intermediate (1a part)	
Modalitat	Semipresencial		
Destinataris	PAS de l'UJI amb coneixements de nivell B1.1 Lower-Intermediate o equivalent d'acord amb la taula d'equivalències de la Universitat Jaume I (http://www.uji.es/bin/serveis/slt/normativa/telle11.pdf). Prova per a qui no dispose d'un certificat acreditatiu d'aquest nivell: 16 de gener de 2013, de 13:30 a 15 h, lloc de realització de la prova: CAL		
Objectius	Adquirir les competències característiques d'un usuari independent de la		

	llengua. Expressar-se amb un grau de fluïdesa i d'espontaneïtat que faci possible la interacció amb parlants nadius. Produir textos clars i detallats en una gamma de temes i expressar un punt de vista sobre una qüestió, exposant els avantatges i els inconvenients de diverses opcions. Comprendre les idees principals de textos complexos sobre temes concrets o abstractes.		
Continguts	<ul style="list-style-type: none"> - Continguts morfosintàctics. - Continguts ortogràfics. - Continguts fonètics i fonològics. - Continguts semàntics. 		
Durada	70 hores (presencials:50 h/grup de conversa:10 h/CAL i Aula Virtual:10).		
Participants	Mínim 12 i màxim 25 persones		
Lloc	HA1209AA (FCHS)		
Calendari	Del 22 de gener al 6 de juny de 2013.		
Horari	De 13.30 h a 15:00 h		
Professorat	Marisa Renau Renau (Departament d'Estudis Anglesos)		
Termini d'inscripció	De l'11 al 21 de desembre de 2012		
Inscripcions	25	Matrícula lliure	0
Assistents	25	Assistència mitjana	21,1
Aptes	21	No aptes	0
No presentats/ades	4	Contesten l'enquesta	21
Indicadors, auditories ISO, 2012			
Resultat de l'enquesta (indicador 1) (mínim 1, màxim 5)			4,38
Ràtio nombre d'aptes/nombre d'assistents (indicador 2)			84
Resultat de l'enquesta sobre el professorat (indicador 3) (mínim 1, màxim 5)			4,48
Resultat de l'enquesta sobre la gestió de la formació (indicador 4) (mínim 1, màxim 5)			4,48
Dades econòmiques			
Ingressos	0		
Despeses	3.815 euros		
Cost inscripció/hora	3,05 euros		

Núm. 7	Curs de francès nivell B1.2 Niveau Seuil (2a part)		
Modalitat	Semipresencial		
Destinatari	PAS de la Universitat Jaume I amb coneixements de nivell B1.2 Seuil primera part o equivalent d'acord amb la taula d'equivalències de la Universitat Jaume I (http://www.uji.es/bin/serveis/slt/normativa/telle11.pdf). Prova per a qui no dispose d'un certificat acreditatiu d'aquest nivell:15 de gener de 2013.		
Objectius	Adquirir les competències característiques d'un usuari independent de la llengua. Expressar-se amb un grau de fluïdesa i d'espontaneïtat que faci possible la interacció amb parlants nadius. Produir textos clars i detallats en una gamma de temes i expressar un punt de vista sobre una qüestió, exposant els avantatges i els inconvenients de diverses opcions. Comprendre les idees principals de textos complexos sobre temes concrets o abstractes.		
Continguts	<ul style="list-style-type: none"> - Continguts morfosintàctics. - Continguts ortogràfics. - Continguts fonètics i fonològics. - Continguts semàntics. 		
Durada	70 hores (presencials:50 h/grup de conversa:10 h/CAL i Aula Virtual:10).		
Participants	Mínim 12 i màxim 25 persones		

Lloc	FF0206AA (Centre de Postgrau)		
Calendari	Del 22 de gener al 30 de maig de 2013		
Horari	De 13.30 h a 15:00 h		
Professorat	María Carmen Monfort Manero (Assessoria de Francès del SLT).		
Termini d'inscripció	De l'11 al 21 de desembre de 2012		
Inscripcions	15	Matrícula lliure	2
Assistents	15	Assistència mitjana	11
Aptes	12	No aptes	0
No presentats/ades	3	Contesten l'enquesta	10
Indicadors, auditories ISO, 2012			
Resultat de l'enquesta (indicador 1) (mínim 1, màxim 5)			4,56
Ràtio nombre d'aptes/nombre d'assistents (indicador 2)			80
Resultat de l'enquesta sobre el professorat (indicador 3) (mínim 1, màxim 5)			4,68
Resultat de l'enquesta sobre la gestió de la formació (indicador 4) (mínim 1, màxim 5)			4,80
Dades econòmiques			
Ingressos	0		
Despeses	3.815 euros		
Cost inscripció/hora	5,09 euros		

Núm. 8	Curs d'anglès de nivell B2.1 Upper-Intermediate		
Modalitat	Semipresencial		
Destinataris	PAS amb coneixements de nivell B1.2 Intermediate o equivalent d'acord amb la taula d'equivalències de la Universitat Jaume I (http://www.uji.es/bin/serveis/slt/normativa/telle11.pdf). Prova per a qui no dispose d'un certificat acreditatiu d'aquest nivell: 16 de gener de 2013, de 13:30 a 15 h, lloc de realització de la prova: CAL		
Objectius	Consolidar les competències característiques d'un usuari independent de la llengua. Expressar-se amb un grau de fluïdesa i d'espontaneïtat que faci possible la interacció habitual amb parlants nadius. Produir textos clars i detallats en una àmplia gamma de temes i expressar un punt de vista sobre una qüestió, exposant els avantatges i els inconvenients de diverses opcions. Comprendre les idees principals de textos complexos sobre temes concrets o abstractes, incloent-hi discussions tècniques en el camp de l'especialització professional.		
Continguts	<ul style="list-style-type: none"> - Continguts morfosintàctics. - Continguts ortogràfics. - Continguts fonètics i fonològics. - Continguts semàntics. 		
Durada	70 hores (presencials:50 h/grup de conversa:10 h/CAL i Aula Virtual:10).		
Participants	Mínim 12 i màxim 25 persones		
Lloc	HA1209AA (FCHS)		
Calendari	Del 23 de gener al 5 de juny de 2013.		
Horari	De 13.30 h a 15:00 h		
Professorat	Patricia Maestro Bayarri (Dep. d'Estudis Anglesos)		
Termini d'inscripció	De l'11 al 21 de desembre de 2012		
Inscripcions	29	Matrícula lliure	0
Assistents	29	Assistència mitjana	27
Aptes	26	No aptes	2
No presentats/ades	1	Contesten l'enquesta	27

Indicadors, auditories ISO, 2012	
Resultat de l'enquesta (indicador 1) (mínim 1, màxim 5)	4,43
Ràtio nombre d'aptes/nombre d'assistents (indicador 2)	89,66
Resultat de l'enquesta sobre el professorat (indicador 3) (mínim 1, màxim 5)	4,56
Resultat de l'enquesta sobre la gestió de la formació (indicador 4) (mínim 1, màxim 5)	4,82
Dades econòmiques	
Ingressos	0
Despeses	3.815 euros
Cost inscripció/hora	2,63 euros

Núm. 9	Curs de dubtes lingüístics: català-espanyol (GV)		
Modalitat	Semipresencial		
Destinatari	PAS de l'UJI		
Objectius	Curs teoricopràctic per a la resolució dels dubtes lingüístics més habituals de la comunitat universitària per a una comunicació adequada, correcta i eficaç. L'objectiu principal del curs és facilitar les eines lingüístiques necessàries per a una presentació correcta de textos de comunicació universitaris, a partir de l'anàlisi d'incorreccions, inadequacions i errades lingüístiques reals trobades en missatges electrònics, en la retolació, en cartells que s'exposen als taulers d'anuncis i al web, en díptics... en textos elaborats per la comunitat universitària de l'UJI, en general.		
Continguts	<ul style="list-style-type: none"> - El disseny dels documents de comunicació universitària. - Qüestions gràfiques i gramaticals. - Qüestions d'estil. - Taller pràctic. 		
Durada	30 hores (20 hores presencials i 10 hores de treball autònom)		
Participants	mínim 10 i màxim 25 persones		
Lloc	TD1017AA (Escola Superior de Tecnologia i Ciències Experimentals)		
Calendari	Del 16 d'abril al 28 de maig de 2013.		
Horari	De 8:00 a 9:30 h		
Professorat	Carmina Ribés Falcó (Servei de Llengües i Terminologia)		
Termini d'inscripció	Del 20 de febrer al 25 de març de 2013		
Inscripcions	24	Matrícula lliure	0
Assistents	24	Assistència mitjana	22,30
Aptes	23	No aptes	0
No presentats/ades	1	Contesten l'enquesta	21
Indicadors, auditories ISO, 2012			
Resultat de l'enquesta (indicador 1) (mínim 1, màxim 5)			4,72
Ràtio nombre d'aptes/nombre d'assistents (indicador 2)			100
Resultat de l'enquesta sobre el professorat (indicador 3) (mínim 1, màxim 5)			4,79
Resultat de l'enquesta sobre la gestió de la formació (indicador 4) (mínim 1, màxim 5)			4,62
Dades econòmiques			
Ingressos	2,289 euros		
Despeses	2.289 euros		
Cost inscripció/hora	3,17 euros		

Núm. 10	Curs de francès de nivell B1.1 (1a part) Seuil I		
Modalitat	PAS de l'UJI		
Destinatari	PAS amb coneixements de nivell A2 Survie o equivalent d'acord amb la taula d'equivalències de la Universitat Jaume I (http://www.uji.es/bin/serveis/slt/normativa/telle11.pdf).		
Objectius	Adquirir les competències característiques d'un usuari independent de la llengua. Expressar-se amb un grau de fluïdesa i d'espontaneïtat que faci possible la interacció amb parlants nadius. Produir textos clars i detallats en una gamma de temes i expressar un punt de vista sobre una qüestió, exposant els avantatges i els inconvenients de diverses opcions. Comprendre les idees principals de textos complexos sobre temes concrets o abstractes.		
Continguts	<ul style="list-style-type: none"> - Continguts morfosintàctics. - Continguts ortogràfics. - Continguts fonètics i fonològics. - Continguts semàntics. 		
Durada	70 hores (presencials:50 h/grup de conversa:10 h/CAL i Aula Virtual:10)		
Participants	Mínim 12 i màxim 25 persones		
Lloc	HC1114AA / HC0108AA (FCHS)		
Calendari	Del 18 de setembre de 2013 al 29 de gener de 2014.		
Horari	De 13.30 h a 15:00 h		
Professorat	Marta Renau Michavila (Departament de Traducció i Comunicació)		
Termini d'inscripció	Del 4 de juliol al 3 de setembre de 2013		
Inscripcions	18	Matrícula lliure	0
Assistents	17	Assistència mitjana	14,40
Aptes	15	No aptes	0
No presentats/ades	3	Contesten l'enquesta	14
Indicadors, auditories ISO, 2012			
Resultat de l'enquesta (indicador 1) (mínim 1, màxim 5)			4,72
Ràtio nombre d'aptes/nombre d'assistents (indicador 2)			88,24
Resultat de l'enquesta sobre el professorat (indicador 3) (mínim 1, màxim 5)			4,96
Resultat de l'enquesta sobre la gestió de la formació (indicador 4) (mínim 1, màxim 5)			4,79
Dades econòmiques			
Ingressos	0		
Despeses	3.815 euros		
Cost inscripció/hora	4,23 euros		

Núm. 11	Curs d'anglès oral (nivell inicial) (GV)		
Modalitat	Presencial		
Destinatari	PAS de l'UJI amb coneixements de nivell A2		
Objectius	Activar els coneixements ja adquirits de la llengua, millorar la fluïdesa oral i la correcció fonètica i lèxica.		
Continguts	<p>Els següents continguts temàtics s'adaptaran al nivell del curs:</p> <ul style="list-style-type: none"> - Identificació personal: dades personals necessàries per a identificar-se i actuar en els àmbits personal i públic. - Habitatge, llar i entorn: l'habitatge. En aquest nivell es poden incloure temes sobre la flora i fauna de l'entorn. - Activitats de la vida diària a casa i al treball; activitats de temps 		

	lliure; les professions.		
	<ul style="list-style-type: none"> - Viatges: transport privat i públic. - Relacions humanes i socials. - Salut: física i mental. - Educació. - Compres i activitats comercials. - Alimentació i dietes. - Béns i serveis: transports, hospitals, etc. - Llengua i comunicació. - Fenòmens atmosfèrics més comuns, prediccions i cura del medi ambient. - Ciència i tecnologia: avanços científics, mitjans tecnològics. 		
Durada	15 hores		
Participants	Mínim 10 i màxim 15 persones		
Lloc	TD2043AA (ESTCE)		
Calendari	Del 23 de setembre al 9 de desembre de 2013.		
Horari	De 14:00 a 15:15 h		
Professorat	Ashley Hartz		
Termini d'inscripció	Del 20 de febrer al 24 de juny de 2013		
Inscripcions	15	Matrícula lliure	0
Assistents	14	Assistència mitjana	11,70
Aptes	12	No aptes	0
No presentats/ades	3	Contesten l'enquesta	12
Indicadors, auditories ISO, 2012			
Resultat de l'enquesta (indicador 1) (mínim 1, màxim 5)			4,79
Ràtio nombre d'aptes/nombre d'assistents (indicador 2)			85,71
Resultat de l'enquesta sobre el professorat (indicador 3) (mínim 1, màxim 5)			4,88
Resultat de l'enquesta sobre la gestió de la formació (indicador 4) (mínim 1, màxim 5)			4,75
Dades econòmiques			
Ingressos	917,10 euros		
Despeses	917,10 euros		
Cost inscripció/hora	4,07 euros		

Núm. 12	Curs d'anglès oral (nivell mitjà) 1a edició (GV)
Modalitat	Presencial
Destinataris	PAS de l'UJI amb coneixements de nivell B1
Objectius	Activar els coneixements ja adquirits de la llengua, millorar la fluïdesa oral i la correcció fonètica i lèxica.
Continguts	<p>Els següents continguts temàtics s'adaptaran al nivell del curs:</p> <ul style="list-style-type: none"> - Identificació personal: dades personals necessàries per a identificar-se i actuar en els àmbits personal i públic. - Habitatge, llar i entorn: l'habitatge. En aquest nivell es poden incloure temes sobre la flora i fauna de l'entorn. - Activitats de la vida diària a casa i al treball; activitats de temps lliure; les professions. - Viatges: transport privat i públic. - Relacions humanes i socials. - Salut: física i mental. - Educació. - Compres i activitats comercials.

	<ul style="list-style-type: none"> - Alimentació i dietes. - Béns i serveis: transports, hospitals, etc. - Llengua i comunicació. - Fenòmens atmosfèrics més comuns, prediccions i cura del medi ambient. - Ciència i tecnologia: avanços científics, mitjans tecnològics. 		
Durada	15 hores		
Participants	Mínim 10 i màxim 15 persones		
Lloc	TD1016AA (ESTCE)		
Calendari	Del 24 de setembre al 10 de desembre de 2013		
Horari	De 14:00 a 15:15 h		
Professorat	Leon Goffe		
Termini d'inscripció	Del 20 de febrer al 24 de juny de 2013		
Inscripcions	15	Matrícula lliure	0
Assistents	15	Assistència mitjana	11,70
Aptes	10	No aptes	0
No presentats/ades	5	Contesten l'enquesta	9
Indicadors, auditories ISO, 2012			
Resultat de l'enquesta (indicador 1) (mínim 1, màxim 5)			4,74
Ràtio nombre d'aptes/nombre d'assistents (indicador 2)			66,67
Resultat de l'enquesta sobre el professorat (indicador 3) (mínim 1, màxim 5)			4,84
Resultat de l'enquesta sobre la gestió de la formació (indicador 4) (mínim 1, màxim 5)			4,67
Dades econòmiques			
Ingressos	917,10 euros		
Despeses	917,10 euros		
Cost inscripció/hora	4,07 euros		

Núm. 13	Curs d'anglès oral (nivell mitjà) 2a edició
Modalitat	Presencial
Destinatari	PAS de l'UJI amb coneixements de nivell B1
Objectius	Activar els coneixements ja adquirits de la llengua, millorar la fluïdesa oral i la correcció fonètica i lèxica.
Continguts	<p>Els següents continguts temàtics s'adaptaran al nivell del curs:</p> <ul style="list-style-type: none"> - Identificació personal: dades personals necessàries per a identificar-se i actuar en els àmbits personal i públic. - Habitatge, llar i entorn: l'habitatge. En aquest nivell es poden incloure temes sobre la flora i fauna de l'entorn. - Activitats de la vida diària a casa i al treball; activitats de temps lliure; les professions. - Viatges: transport privat i públic. - Relacions humanes i socials. - Salut: física i mental. - Educació. - Compres i activitats comercials. - Alimentació i dietes. - Béns i serveis: transports, hospitals, etc. - Llengua i comunicació. - Fenòmens atmosfèrics més comuns, prediccions i cura del medi ambient. - Ciència i tecnologia: avanços científics, mitjans tecnològics.
Durada	15 hores

Participants	Mínim 10 i màxim 15 persones		
Lloc	TD2045AA (ESTCE)		
Calendari	Del 24 de setembre al 10 de desembre de 2013		
Horari	De 14:00 a 15:15 h		
Professorat	Richard Brown		
Termini d'inscripció	Del 20 de febrer al 24 de juny de 2013		
Inscripcions	15	Matrícula lliure	0
Assistents	15	Assistència mitjana	9,90
Aptes	7	No aptes	0
No presentats/ades	8	Contesten l'enquesta	7
Indicadors, auditories ISO, 2012			
Resultat de l'enquesta (indicador 1) (mínim 1, màxim 5)			4,70
Ràtio nombre d'aptes/nombre d'assistents (indicador 2)			46,67
Resultat de l'enquesta sobre el professorat (indicador 3) (mínim 1, màxim 5)			4,88
Resultat de l'enquesta sobre la gestió de la formació (indicador 4) (mínim 1, màxim 5)			4,14
Dades econòmiques			
Ingressos	0		
Despeses	917,10 euros		
Cost inscripció/hora	4,07 euros		

Núm. 14	Curs d'anglès oral (nivell avançat) (GV)		
Modalitat	Presencial		
Destinataris	PAS de l'UJI amb coneixements de nivell B2		
Objectius	Activar els coneixements ja adquirits de la llengua, millorar la fluïdesa oral i la correcció fonètica i lèxica.		
Continguts	<p>Els següents continguts temàtics s'adaptaran al nivell del curs:</p> <ul style="list-style-type: none"> - Identificació personal: dades personals necessàries per a identificar-se i actuar en els àmbits personal i públic. - Habitatge, llar i entorn: l'habitatge. En aquest nivell es poden incloure temes sobre la flora i fauna de l'entorn. - Activitats de la vida diària a casa i al treball; activitats de temps lliure; les professions. - Viatges: transport privat i públic. - Relacions humanes i socials. - Salut: física i mental. - Educació. - Compres i activitats comercials. - Alimentació i dietes. - Béns i serveis: transports, hospitals, etc. - Llengua i comunicació. - Fenòmens atmosfèrics més comuns, prediccions i cura del medi ambient. - Ciència i tecnologia: avanços científics, mitjans tecnològics. 		
Durada	15 hores		
Participants	Mínim 10 i màxim 15 persones		
Lloc	TD2045AA (ESTCE)		
Calendari	Del 25 de setembre al 18 de desembre de 2013.		
Horari	De 14:00 a 15:15 h		
Professorat	Mark Oxley		
Termini d'inscripció	Del 20 de febrer al 24 de juny de 2013		

Inscripcions	16	Matrícula lliure	0
Assistents	16	Assistència mitjana	12,70
Aptes	11	No aptes	0
No presentats/ades	5	Contesten l'enquesta	12
Indicadors, auditories ISO, 2012			
Resultat de l'enquesta (indicador 1) (mínim 1, màxim 5)			4,64
Ràtio nombre d'aptes/nombre d'assistents (indicador 2)			68,75
Resultat de l'enquesta sobre el professorat (indicador 3) (mínim 1, màxim 5)			4,78
Resultat de l'enquesta sobre la gestió de la formació (indicador 4) (mínim 1, màxim 5)			4,75
Dades econòmiques			
Ingressos	917,10 euros		
Despeses	917,10 euros		
Cost inscripció/hora	3,82 euros		

Programa 4. Formació en tecnologies de la informació i la comunicació

Núm. 15	Curs d'explotació de base de dades: Oracle Discoverer. Nivell usuari		
Modalitat	Presencial		
Destinataris	PAS de l'UJI amb preferència del personal del Servei de Publicacions i Comunicacions i Oficina d'Inserció Professional i Estadística en Pràctiques, Servei de Llengües i Terminologia.		
Objectius	Introducció en el coneixement d'Oracle Discoverer, una eina molt potent per a l'extracció d'informació de les bases de dades de la Universitat.		
Continguts	<ul style="list-style-type: none"> • Introducció a Oracle Discoverer. • Part genèrica: Estructura de l'eina, entorn de l'eina, llibres de treball, format de dades, condicions, càlculs, totals, percentatges, excepcions, paràmetres, exportar dades, compartir un llibre de treball. • Part específica: Diagrames de dades específiques, conceptes avançats, subconsultes, solució de problemes. 		
Durada	18 hores		
Participants	Mínim 10 i màxim 25 persones.		
Lloc	Aula de Formació (Sala A 2021SM) (Infocampus)		
Calendari	<ul style="list-style-type: none"> • Part general Febrer: 4, 6, 11, 13, 18, 20, 25, 27 • Part específica Grup 1: Març, 11, 13, 22 i 26. Grup 2: Març, 12, 15, 21 i 27. Grup 3: Març, 14, 20, 25 i 28. 		
Horari	de 13,30 a 15 h		
Professorat	Antonio Berbel (Gabinet de Planificació i Prospectiva Tecnològica) i José Ramón Ferrer (Servei d'Informàtica).		
Termini d'inscripció	Del 19 de desembre de 2012 al 14 de gener de 2013.		
Inscripcions	18	Matrícula lliure	0
Assistents	17	Assistència mitjana	8,90
Aptes	15	No aptes	0
No presentats/ades	3	Contesten l'enquesta	14

Indicadors, auditories ISO, 2012	
Resultat de l'enquesta (indicador 1) (mínim 1, màxim 5)	4,72
Ràtio nombre d'aptes/nombre d'assistents (indicador 2)	88,24
Resultat de l'enquesta sobre el professorat (indicador 3) (mínim 1, màxim 5)	4,78
Resultat de l'enquesta sobre la gestió de la formació (indicador 4) (mínim 1, màxim 5)	4,79
Dades econòmiques	
Ingressos	0
Despeses	2.289 euros
Cost inscripció/hora	4,23 euros

Núm. 16	Google Drive		
Modalitat	Presencial		
Destinataris	PAS de l'UJI		
Objectius	Fomentar i facilitar una nova manera col·laborativa de treballar, introduir les possibilitats principals i les tècniques bàsiques d'aquesta posant l'èmfasi en aquells aspectes que siguen diferents de les aplicacions d'escriptori ja conegudes i, especialment en aquells que proporcionen un valor afegit.		
Continguts	<ol style="list-style-type: none"> 1. La pàgina d'inici de Google Drive 2. Documents de text 3. Fulls de càlcul 4. Presentacions 5. Organitzar-se 6. Exportar 7. Col·laborar i compartir 		
Durada	8 hores		
Participants	Mínim 10 i màxim 25 persones.		
Lloc	Aula TD0107AI (ESTCE)		
Calendari	5, 12, 19 i 26 de febrer		
Horari	de 15,30 a 17,30 h		
Professorat	Dolores María Orenge Suliano (Servei d'Informàtica)		
Termini d'inscripció	Del 10 al 28 de gener de 2013.		
Inscripcions	23	Matrícula lliure	0
Assistents	22	Assistència mitjana	21,20
Aptes	21	No aptes	0
No presentats/ades	2	Contesten l'enquesta	20
Indicadors, auditories ISO, 2012			
Resultat de l'enquesta (indicador 1) (mínim 1, màxim 5)			4,67
Ràtio nombre d'aptes/nombre d'assistents (indicador 2)			95,45
Resultat de l'enquesta sobre el professorat (indicador 3) (mínim 1, màxim 5)			4,78
Resultat de l'enquesta sobre la gestió de la formació (indicador 4) (mínim 1, màxim 5)			4,75
Dades econòmiques			
Ingressos			0
Despeses			610,4 euros
Cost inscripció/hora			3,31 euros

Núm. 17		Curs d'introducció a Microsoft Access 2010	
Modalitat	Presencial		
Destinataris	PAS de l'UJI.		
Objectius	<ul style="list-style-type: none"> - Presentar els conceptes teòrics sobre base de dades, disseny i forma d'enllaçar les nostres dades. Principis bàsics del model entitat-relació. - Aprendre a treballar en l'entorn de Microsoft Access per a la construcció de taules, consultes, formularis i informes. - Mostrar amb exemples i exercicis l'aplicació de l'eina Access per a les necessitats pròpies dels alumnes. 		
Continguts	<ul style="list-style-type: none"> - Introducció a les bases de dades, el model entitat-relació, principis de disseny . - Presentació bàsica del Microsoft Access; entorn, visió general de l'eina, cicle complet en el disseny d'una solució. - Creació de taules i els seus elements (relacions, tipus de dades, claus...). - Creació de formularis bàsics per a la consulta o introducció de dades, principalment utilitzant l'assistent. - Realització de consultes sobre les dades, agrupacions i filtratges, ús de paràmetres. - Realització d'informes bàsics (usant l'assistent), conceptes bàsics d'agrupació i càlculs. - Construcció de menús per a accedir a consultes, formularis o informes. <p>Durant el curs, es realitzaran exercicis basats en exemples del GRE (projectes, despeses, pressupostos, etc.).</p>		
Durada	15 hores		
Participants	Mínim 10 i màxim 25 persones.		
Lloc	Aula de matrícula (Sala CD2005SM) (Infocampus) -Excepte 8 de maig..... Aula TD0204AI (ESTCE)		
Calendari	Del 10 d'abril al 20 de maig de 2013.		
Horari	De 13,30 a 15 h		
Professorat	Miguel Àngel Huguet Gómez (Servei d'Informàtica)		
Termini d'inscripció	De l'1 al 25 de març de 2013.		
Inscripcions	22	Matrícula lliure	0
Assistents	20	Assistència mitjana	19,90
Aptes	20	No aptes	0
No presentats/ades	2	Contesten l'enquesta	
Indicadors, auditories ISO, 2012			
Resultat de l'enquesta (indicador 1) (mínim 1, màxim 5)			4,36
Ràtio nombre d'aptes/nombre d'assistents (indicador 2)			100
Resultat de l'enquesta sobre el professorat (indicador 3) (mínim 1, màxim 5)			4,50
Resultat de l'enquesta sobre la gestió de la formació (indicador 4) (mínim 1, màxim 5)			4,65
Dades econòmiques			
Ingressos	0		
Despeses	1.144,5 euros		
Cost inscripció/hora	3,46 euros		

Núm. 18		Correu electrònic amb Gmail i organització d'agendes en línia amb Google Calendar (GV)	
Modalitat	Presencial		
Destinataris	PAS de l'UJI.		
Objectius	-Conèixer el funcionament i avantatges de la utilització de calendaris		

	electrònics. -Aprendre a utilitzar Google Calendar com a eina de calendari, i introduir-hi totes les possibilitats que ofereix. -Fer un ús avançat de l'eina de correu mitjançant les utilitats de gestió i classificació que ens ofereix Gmail. -Aprendre a crear i gestionar una agenda electrònica amb els nostres contactes. -Aplicar aquests conceptes en el dia a dia del treball i veure amb exemples pràctics com es poden organitzar determinades tasques en agendes compartides.		
Continguts	-Introducció a l'ús d'un calendari web. -Gestió d'esdeveniments. Repeticions, localitzacions. Notificacions per SMS. -Organització dels esdeveniments en múltiples calendaris. -Subscripció a calendaris. Compartir calendaris. Disponibilitat i privacitat de dades. -Gestió avançada del correu electrònic: filtres de correu, administració d'etiquetes i carpetes. -Gestió de contactes: classificació, importació de dades, sincronització amb dispositius externs. -Integració dels contactes i el correu electrònic amb el calendari.		
Durada	10,5 hores		
Participants	Mínim 10 i màxim 25 persones.		
Lloc	Dilluns..... TD0106AI (ESTCE) Dimecres 17 d'abril i 8 de maig..... TD0207AI (ESTCE) Dimecres 24 d'abril..... TD0209AI (ESTCE)		
Calendari	Del 15 d'abril al 8 de maig de 2013.		
Horari	De 13.30 h a 15.00 h		
Professorat	David Rubert Viana (Servei d'Informàtica)		
Termini d'inscripció	del 17 de gener al 8 de febrer de 2013		
Inscripcions	16	Matrícula lliure	0
Assistents	14	Assistència mitjana	14
Aptes	14	No aptes	0
No presentats/ades	2	Contesten l'enquesta	11
Indicadors, auditories ISO, 2012			
Resultat de l'enquesta (indicador 1) (mínim 1, màxim 5)			4,78
Ràtio nombre d'aptes/nombre d'assistents (indicador 2)			100
Resultat de l'enquesta sobre el professorat (indicador 3) (mínim 1, màxim 5)			4,94
Resultat de l'enquesta sobre la gestió de la formació (indicador 4) (mínim 1, màxim 5)			4,91
Dades econòmiques			
Ingressos	801,15 euros		
Despeses	801,15 euros		
Cost inscripció/hora	4,76 euros		

Núm. 19	Iniciació a l'eina de presentacions Prezi (1a edició)
Modalitat	Presencial
Destinatari	PAS de l'UJI
Objectius	Conèixer les funcions bàsiques i aprendre a utilitzar l'eina Prezi (versió gratuïta) per a crear presentacions en línia, dinàmiques i de contingut multimèdia.

Continguts	Part teòrica: <ul style="list-style-type: none"> • Introducció a la plataforma Prezi. Presentació. • Menús i funcions bàsiques. • Eines. • Inserció de textos i elements multimèdia; formes i fletxes; moviment dels objectes; marcs. • Organitzar la presentació: recomanacions i passos a seguir. • Presentació en línia i fora de línia. Part pràctica: <ul style="list-style-type: none"> • En la segona part de la classe s'aplicaran els coneixements apresos. L'alumnat es registrarà en la plataforma per a crear un perfil des del qual realitzar les seues presentacions. Es treballaran els continguts explicats i s'experimentarà amb les distintes eines per a donar forma a una presentació dinàmica i multimèdia. 		
Durada	3 hores		
Participants	Mínim 10 i màxim 25 persones.		
Lloc	Aula TD0108AI (ESTCE)		
Calendari	27 de maig de 2013		
Horari	De 15.30 a 18.30 h		
Professorat	Lucía Casajús (Servei de Comunicació i Publicacions)		
Termini d'inscripció	Del 20 de febrer al 25 de març de 2013.		
Inscripcions	21	Matrícula lliure	0
Assistents	21	Assistència mitjana	21
Aptes	21	No aptes	0
No presentats/ades	0	Contesten l'enquesta	20
Indicadors, auditories ISO, 2012			
Resultat de l'enquesta (indicador 1) (mínim 1, màxim 5)			4,80
Ràtio nombre d'aptes/nombre d'assistents (indicador 2)			100
Resultat de l'enquesta sobre el professorat (indicador 3) (mínim 1, màxim 5)			4,80
Resultat de l'enquesta sobre la gestió de la formació (indicador 4) (mínim 1, màxim 5)			4,60
Dades econòmiques			
Ingressos	0		
Despeses	228.9 euros		
Cost inscripció/hora	3,63 euros		

Núm. 20	Iniciació a l'eina de presentacions Prezi (2a edició)		
Modalitat	Presencial		
Destinataris	PAS de l'UJI		
Objectius	Conèixer les funcions bàsiques i aprendre a utilitzar l'eina Prezi (versió gratuïta) per a crear presentacions en línia, dinàmiques i de contingut multimèdia.		
Continguts	3 hores		
Durada	Presencial		
Participants	Mínim 10 i màxim 25 persones.		
Lloc	TD0108AI (ESTCE)		
Calendari	29 de maig de 2013		
Horari	De 15.30 a 18.30 h		
Professorat	Lucía Casajús (Servei de Comunicació i Publicacions)		
Termini d'inscripció	Del 20 de febrer al 25 de març de 2013.		
Inscripcions	13	Matrícula lliure	0

Assistents	12	Assistència mitjana	12
Aptes	12	No aptes	0
No presentats/ades	1	Contesten l'enquesta	11
Indicadors, auditories ISO, 2012			
Resultat de l'enquesta (indicador 1) (mínim 1, màxim 5)			4,60
Ràtio nombre d'aptes/nombre d'assistents (indicador 2)			100
Resultat de l'enquesta sobre el professorat (indicador 3) (mínim 1, màxim 5)			4,68
Resultat de l'enquesta sobre la gestió de la formació (indicador 4) (mínim 1, màxim 5)			4,67
Dades econòmiques			
Ingressos	0		
Despeses	228.9 euros		
Cost inscripció/hora	5,86 euros		

Núm. 21	Google Sites		
Modalitat	Presencial		
Destinataris	PAS de l'UJI.		
Objectius	Proporcionar als usuaris eines que els permeten la creació d'una pagina web a través de l'aplicació Google Sites.		
Continguts	<p>Edició bàsica del lloc</p> <ul style="list-style-type: none"> • Crear un lloc web de prova. • Configurar les característiques generals del lloc web. • Editar la pàgina d'inici del lloc web. • Canviar el disseny de la pàgina. • Inserir diferents elements en la pàgina web: • Afegir una o diverses pàgines al lloc web. • Configurar els permisos per a compartir. <p>Utilitats avançades</p> <ul style="list-style-type: none"> • Configurar altres característiques del lloc. • Plantilles de pàgina. • Cercar un lloc creat per a: • Editar-lo. • Refinar l'aparença i disseny del lloc. 		
Durada	5 hores		
Participants	Mínim 10 i màxim 25 persones.		
Lloc	TD 0106 AI (ESTCE)		
Calendari	24 de setembre i 1 d'octubre de 2013.		
Horari	De 16.00 a 18.30 h		
Professorat	Dolores María Orenge Suliano (Servei d'Informàtica)		
Termini d'inscripció	Del 6 al 18 de setembre de 2013.		
Inscripcions	27	Matrícula lliure	0
Assistents	26	Assistència mitjana	24
Aptes	22	No aptes	0
No presentats/ades	5	Contesten l'enquesta	22
Indicadors, auditories ISO, 2012			
Resultat de l'enquesta (indicador 1) (mínim 1, màxim 5)			4,59
Ràtio nombre d'aptes/nombre d'assistents (indicador 2)			84,62
Resultat de l'enquesta sobre el professorat (indicador 3) (mínim 1, màxim 5)			4,71

Resultat de l'enquesta sobre la gestió de la formació (indicador 4) (mínim 1, màxim 5)	4,68
Dades econòmiques	
Ingressos	0
Despeses	381,5 euros
Cost inscripció/hora	2,82 euros

Núm. 22	Curs pràctic de certificats digitals i firma electrònica		
Modalitat	Presencial		
Destinataris	PAS de l'UJI.		
Objectius	Conèixer l'ús bàsic dels certificats digitals, incloent-hi el DNIE, tant per a l'autenticació com per a la signatura digital de documents.		
Continguts	<ol style="list-style-type: none"> 1. Certificats digitals: <ol style="list-style-type: none"> 1.1. Què són els certificats digitals i per a què serveixen 1.2. Clau pública i clau privada 1.3. Autoritats de certificació 1.4. Tipus de certificats 1.5. Instal·lació de certificats digitals en els diferents navegadors (Internet Explorer, Chrome, Firefox) 2. DNIE: DNI electrònic 3. Firma electrònica: <ol style="list-style-type: none"> 3.1. Què és la firma electrònica 3.2. Aplicació pràctica de la firma electrònica 3.3. Aplicació Ecofirma: <ol style="list-style-type: none"> 3.3.1. Instal·lació 3.3.2. Firma de documents 3.3.3. Validació de documents 3.3.4. Encriptació de documents 4. Segellat de temps: el complement ideal de la firma electrònica 		
Durada	4 hores		
Participants	Mínim 10 i màxim 25 persones.		
Lloc	Aula de Formació (Sala A 2021SM) (Infocampus)		
Calendari	18 i 25 de novembre de 2013		
Horari	De 16.00 a 18.00 h		
Professorat	Manuel Orenga Suliano (Servei d'Informàtica)		
Termini d'inscripció	Del 17 d'octubre a l'11 de novembre de 2014.		
Inscripcions	18	Matrícula lliure	0
Assistents	17	Assistència mitjana	16
Aptes	15	No aptes	0
No presentats/ades	2	Contesten l'enquesta	15
Indicadors, auditories ISO, 2012			
Resultat de l'enquesta (indicador 1) (mínim 1, màxim 5)			4,79
Ràtio nombre d'aptes/nombre d'assistents (indicador 2)			88,24
Resultat de l'enquesta sobre el professorat (indicador 3) (mínim 1, màxim 5)			4,84
Resultat de l'enquesta sobre la gestió de la formació (indicador 4) (mínim 1, màxim 5)			4,93
Dades econòmiques			
Ingressos	0		
Despeses	305,2 euros		
Cost inscripció/hora	4,23 euros		

Núm. 23	Jornada de conscienciació en seguretat de la informació		
Modalitat	Presencial		
Destinataris	PAS de l'UJI.		
Objectius	Conscienciar els treballadors de l'UJI en qüestions relacionades amb la seguretat de la informació des d'una vessant molt pràctica.		
Continguts	<ol style="list-style-type: none"> 1. Anàlisi de casos reals de mal ús de la tecnologia. 2. Revisió d'amenaques comunes: <ul style="list-style-type: none"> • Xarxes socials <ul style="list-style-type: none"> ○ conseqüències en l'àmbit personal. ○ conseqüències en l'àmbit professional. • Xarxes sense fils. • Ús de dispositius mòbils. 3. Recomanacions pràctiques per a evitar els riscos. 		
Durada	2 hores		
Participants	Mínim 10 i màxim 40 persones		
Lloc	Sala de Premsa de l'Edifici de Rectorat		
Calendari	10 de desembre de 2013		
Horari	De 13.00 a 15.00 h		
Professorat	Personal especialitzat en seguretat de la informació de S2 Grupo		
Termini d'inscripció	Del 5 al 30 de novembre de 2013.		
Inscripcions	52	Matrícula lliure	0
Assistents	41	Assistència mitjana	41
Aptes	41	No aptes	0
No presentats/ades	11	Contesten l'enquesta	41
Indicadors, auditories ISO, 2012			
Resultat de l'enquesta (indicador 1) (mínim 1, màxim 5)			4,76
Ràtio nombre d'aptes/nombre d'assistents (indicador 2)			100
Resultat de l'enquesta sobre el professorat (indicador 3) (mínim 1, màxim 5)			4,82
Resultat de l'enquesta sobre la gestió de la formació (indicador 4) (mínim 1, màxim 5)			4,83
Dades econòmiques			
Ingressos	0		
Despeses	1270,5 euros		
Cost inscripció/hora	12,21 euros		

Programa 5. Formació per a la prevenció de riscos laborals

Núm. 24	Taller d'esquena		
Modalitat	Presencial		
Destinataris	PAS de l'UJI.		
Objectius	<ul style="list-style-type: none"> • Conèixer els objectius dels exercicis terapèutics. • Introduir-los en la pràctica diària. • Reconèixer la importància de la correcció en les postures laborals. • Comprendre la bona execució dels exercicis. • Aprendre l'autoaplicació dels exercicis segons la nostra constitució mecànica i tipus de feina. 		
Continguts	Sessió 1: Cervicals i cintura escapular (teoria)		

	<ul style="list-style-type: none"> • Introducció dels exercicis terapèutics. • Conceptes bàsics d' anatomia i biomecànica funcional. • Objectius dels exercicis terapèutics. Sessió 2: Cervicals i cintura escapular (pràctica) <ul style="list-style-type: none"> • Auto valoració funcional. • Exercicis per a la prevenció de lesions. Sessió 3: Lumbars i cintura pelviana (teoria) <ul style="list-style-type: none"> • Conceptes bàsics d' anatomia i biomecànica funcional. • Objectius dels exercicis terapèutics. Sessió 4: Lumbars i cintura pelviana (pràctica) <ul style="list-style-type: none"> • Autovaloració funcional. • Exercicis per a la prevenció de lesions. 		
Durada	5 hores		
Participants	Mínim 10 i màxim 25 persones.		
Lloc	11 i 18 de febrer TD 1015AA (ESTCE) 13 i 20 de febrer DB DB0103PC (Pavelló Esportiu)		
Calendari i horari	11 de febrer de 14 a 15 h 13 de febrer de 13,30 a 15 h 18 de febrer de 14 a 15 h 20 de febrer de 13,30 a 15 h		
Professorat	Jesús Ramírez, fisioterapeuta i director del Centre Fisioteràpia Jorge Salvador, fisioterapeuta i llicenciat en Ciències de l'Activitat Física i Esport		
Termini d'inscripció	Del 2 al 21 de gener de 2013.		
Inscripcions	23	Matrícula lliure	0
Assistents	23	Assistència mitjana	20,70
No presentats/ades	3	Contesten l'enquesta	20
Indicadors, auditories ISO, 2012			
Resultat de l'enquesta (indicador 1) (mínim 1, màxim 5)			4,76
Ràtio nombre d'aptes/nombre d'assistents (indicador 2)			86,96
Resultat de l'enquesta sobre el professorat (indicador 3) (mínim 1, màxim 5)			4,78
Resultat de l'enquesta sobre la gestió de la formació (indicador 4) (mínim 1, màxim 5)			4,44
Dades econòmiques			
Ingressos			
Despeses	Finançat per l'OPGM		
Cost inscripció/hora			

Programa 6. Formació per a la implantació del canvi

Núm. 25	Gestió de continguts del portal institucional (1a edició)
Modalitat	Presencial
Destinataris	PAS dels serveis, unitats i departaments que gestionen habitualment el contingut web.
Objectius	Donar a conèixer als usuaris de cada servei o unitat que publiquen continguts al portal institucional el nou gestor de continguts UPO, perquè puguin gestionar d'una forma autònoma la publicació de la seua informació.
Continguts	<ol style="list-style-type: none"> 1. Introducció. Estat actual dels continguts al portal. 2. Consideracions i limitacions actuals dels continguts i la seua adaptació al nou portal.

	3. Gestió dels continguts al nou gestor UPO. Característiques i funcionalitats. 4. Selecció, estructuració, migració i creació de continguts a l'UPO. 5. Revisió i publicació dels continguts al portal.		
Durada	6 hores		
Participants	Mínim 10 i màxim 25 persones		
Lloc	TD0108 AI (ESTCE)		
Calendari	25 de juny i 8 de juliol		
Horari	De 12.00 a 15.00 h		
Professorat	Juan Carlos Segarra i David González (Servei de Comunicació i Publicacions)		
Termini d'inscripció	Del 4 al 14 de juny de 2013		
Inscripcions	28	Matrícula lliure	0
Assistents	28	Assistència mitjana	26,50
Aptes	25	No aptes	0
No presentats/ades	3	Contesten l'enquesta	23
Indicadors, auditories ISO, 2012			
Resultat de l'enquesta (indicador 1) (mínim 1, màxim 5)			4,08
Ràtio nombre d'aptes/nombre d'assistents (indicador 2)			89,29
Resultat de l'enquesta sobre el professorat (indicador 3) (mínim 1, màxim 5)			4,21
Resultat de l'enquesta sobre la gestió de la formació (indicador 4) (mínim 1, màxim 5)			4,20
Dades econòmiques			
Ingressos			
Despeses	Es va compensar al professorat amb crèdit horari		
Cost inscripció/hora			

Núm. 26	Gestió de continguts del portal institucional (2a edició)		
Modalitat	Presencial		
Destinatari	PAS dels serveis, unitats i departaments que gestionen habitualment el contingut web.		
Objectius	Donar a conèixer als usuaris de cada servei o unitat que publiquen continguts al portal institucional, el nou gestor de continguts UPO, perquè puguin gestionar d'una forma autònoma la publicació de la seua informació.		
Continguts	1. Introducció. Estat actual dels continguts al portal. 2. Consideracions i limitacions actuals dels continguts i la seua adaptació al nou portal. 3. Gestió dels continguts al nou gestor UPO. Característiques i funcionalitats. 4. Selecció, estructuració, migració i creació de continguts a l'UPO. 5. Revisió i publicació dels continguts al portal.		
Durada	6 hores		
Participants	Mínim 10 i màxim 25 persones		
Lloc	TD0108 AI (ESTCE)		
Calendari	26 de juny i 17 de juliol		
Horari	De 12 a 15 h		
Professorat	Santiago García i David González (Servei de Comunicació i Publicacions)		
Termini d'inscripció	Del 4 al 14 de juny de 2013		
Inscripcions	28	Matrícula lliure	0
Assistents	28	Assistència mitjana	26,50

Aptes	25	No aptes	0
No presentats/ades	3	Contesten l'enquesta	23
Indicadors, auditories ISO, 2012			
Resultat de l'enquesta (indicador 1) (mínim 1, màxim 5)			4,08
Ràtio nombre d'aptes/nombre d'assistents (indicador 2)			89,29
Resultat de l'enquesta sobre el professorat (indicador 3) (mínim 1, màxim 5)			4,21
Resultat de l'enquesta sobre la gestió de la formació (indicador 4) (mínim 1, màxim 5)			4,20
Dades econòmiques			
Ingressos			
Despeses	Es va compensar al professorat amb crèdit horari		
Cost inscripció/hora			

B) Formació per a col·lectius específics

Programa 7. Formació d'acollida

Núm. 27	Sessió d'acollida		
Modalitat	Presencial		
Destinataris	PAS de l'UJI de nova entrada		
Objectius	<ul style="list-style-type: none"> • Donar suport al nou PAS en el seu procés d'integració i adaptació. • Oferir informació sobre l'estructura i el funcionament de l'UJI. • Obtenir un alt grau de motivació i compromís mitjançant la transmissió dels valors de la Universitat com ara: qualitat, igualtat, millora contínua, respecte al medi ambient, etc. 		
Continguts	Continguts de la Guia d'Acollida al PAS		
Durada	4 sessions d'una hora al llarg de l'any		
Calendari			
Horari	De 9.00 a 10.00 h		
Professorat	Asunción Verchili Andreu (Unitat Tècnica de Formació del PAS, Servei de Recursos Humans)		
Convocats	20	Matrícula lliure	0
Assistents	13	Assistència mitjana	
No presentats/ades	7	Contesten l'enquesta	9
Indicadors, auditories ISO, 2012			
Ràtio assistents/convocats			67,26
Resultat enquesta (mitjana)(mínim 1, màxim 5)			4,23
Dades econòmiques			
Ingressos	0		
Despeses	305,2 euros		
Cost inscripció/hora	5,86 euros		

Programa 10. Formació per al personal de contacte amb els usuaris i usuàries

Núm. 28	Atenció al públic (GV)		
Modalitat	Presencial		
Destinataris	PAS de l'UJI amb preferència del personal del serveis amb atenció al públic.		
Objectius	Desenvolupar habilitats i competències d'atenció a la comunitat universitària (alumnat, PDI i PAS) per a millorar la satisfacció de l'usuari amb el servei ofert. Proporcionar tècniques i eines per a millorar les relacions entre el PAS i la resta de comunitat universitària, dotar d'habilitats de comunicació, conèixer com s'ha d'atendre l'usuari de manera correcta i com s'han d'afrontar les queixes i reclamacions que es puguin plantejar.		
Continguts	<p>Descobrir i comprendre les necessitats dels usuaris. El procés de comunicació interpersonal.</p> <ul style="list-style-type: none"> • Comunicació i imatge de la Universitat. • Retroalimentació com a element clau d'una bona comunicació. <p>Habilitats comunicatives.</p> <ul style="list-style-type: none"> • El significat de la paraula i les accions. • Saber preguntar i respondre. • L'escolta activa. • L'assertivitat. <p>Mitjans per a una òptima atenció a la comunitat universitària.</p> <ul style="list-style-type: none"> • Comunicació oral. • Comunicació escrita. • Comunicació telefònica. <p>Tractament de situacions conflictives. Tipologia d'usuaris i com es pot fer front a les seues demandes.</p>		
Durada	15 hores		
Participants	Mínim 10 i màxim 15 persones.		
Lloc	FF0205AA (Centre de Postgrau)		
Calendari	Del 18 de març al 17 d'abril de 2013.		
Horari	De 13,30 a 15 h		
Professorat	Mercedes Ventura Campos (Equip Wont)		
Termini d'inscripció	Del 17 de gener al 8 de febrer de 2013.		
Inscripcions	15	Matrícula lliure	0
Assistents	15	Assistència mitjana	13,80
Aptes	14	No aptes	0
No presentats/ades	1	Contesten l'enquesta	14
Indicadors, auditories ISO, 2012			
Resultat de l'enquesta (indicador 1) (mínim 1, màxim 5)			4,68
Ràtio nombre d'aptes/nombre d'assistents (indicador 2)			93,33
Resultat de l'enquesta sobre el professorat (indicador 3) (mínim 1, màxim 5)			4,75
Resultat de l'enquesta sobre la gestió de la formació (indicador 4) (mínim 1, màxim 5)			4,71
Dades econòmiques			
Ingressos	1144,5 euros		
Despeses	1144,5 euros		
Cost inscripció/hora	5,08 euros		

Núm. 29	Introducció a l'ús de les xarxes socials per a la difusió d'informació i la comunicació amb els usuaris		
Modalitat	Presencial		
Destinataris	PAS de l'UJI amb preferència del personal del serveis que utilitzen les xarxes socials per a difondre informació.		
Objectius	<ul style="list-style-type: none"> Entendre els conceptes bàsics i el funcionament de les xarxes socials més utilitzades: Facebook, Twitter, Google+, etc. Aprendre a utilitzar les xarxes socials per a difondre informació i per a comunicar-se amb els usuaris de la Universitat Jaume I. Conèixer quina és la presència de l'UJI en les xarxes socials i com es gestiona la publicació de continguts, aportant les pautes per a la presència de les unitats organitzatives en aquests canals de comunicació. 		
Durada	14 hores		
Participants	Mínim 10 i màxim 25 persones		
Lloc	13, 20 i 27 de març i 8 de maig: Aula TD0108AI (ESTCE) 10,17 i 24 d'abril: TD0207AI (ESTCE)		
Calendari	Del 13 de març al 8 de maig de 2013.		
Horari	De 15.30 a 17.30 h		
Professorat	Carles Bellver (CENT) i Lucía Casajús (Servei de Comunicació i Publicacions)		
Termini d'inscripció	Del 8 al 25 de febrer de 2013		
Inscripcions	28	Matrícula lliure	0
Assistents	28	Assistència mitjana	25,70
Aptes	28	No aptes	0
No presentats/ades	0	Contesten l'enquesta	26
Indicadors, auditories ISO, 2012			
Resultat de l'enquesta (indicador 1) (mínim 1, màxim 5)			4,58
Ràtio nombre d'aptes/nombre d'assistents (indicador 2)			100
Resultat de l'enquesta sobre el professorat (indicador 3) (mínim 1, màxim 5)			4,68
Resultat de l'enquesta sobre la gestió de la formació (indicador 4) (mínim 1, màxim 5)			4,65
Dades econòmiques			
Ingressos	0		
Despeses	120,55 euros, un dels dos professors es va compensar amb crèdit horari		
Cost inscripció/hora	0,30 euros		

C) Formació en competències específiques

Núm. 30	Gestió del flux productiu amb Kanban		
Modalitat	Presencial		
Destinataris	PAS del Servei de Llengües i Terminologia		
Objectius	Introduir Kanban com a metodologia àgil de gestió del flux productiu i de les tècniques de productivitat i treball en grup que s'hi relacionen.		
Continguts	<ul style="list-style-type: none"> Introducció a les metodologies àgils: Lean management. Kanban. 		

	<ul style="list-style-type: none"> • La experiència del Servei d'Informàtica aplicant aquestes metodologies. • Definició de fluxos de treball flexibles i tècniques de treball col·laboratiu. • Procés de millora continua del flux de treball. Kaizen. 		
Durada	8 hores		
Participants	Mínim 10 i màxim 25 persones		
Lloc	Sala de graus de l'Escola Superior de Tecnologia (TD 0112 FR) (1r pis darrere de reprografia)		
Calendari	16 i 17 de gener de 2013		
Horari	De 10.00 a 14.00 h		
Professorat	Ricardo Borillo Doménech (Servei d'Informàtica)		
Termini d'inscripció	Del 11 al 19 de desembre de 2012		
Inscripcions	17	Matrícula lliure	0
Assistents	17	Assistència mitjana	17
Aptes	17	No aptes	0
No presentats/ades	0	Contesten l'enquesta	17
Indicadors, auditories ISO, 2012			
Resultat de l'enquesta (indicador 1) (mínim 1, màxim 5)			4,34
Ràtio nombre d'aptes/nombre d'assistents (indicador 2)			100
Resultat de l'enquesta sobre el professorat (indicador 3) (mínim 1, màxim 5)			4,52
Resultat de l'enquesta sobre la gestió de la formació (indicador 4) (mínim 1, màxim 5)			4,56
Dades econòmiques			
Ingressos			
Despeses	Finançat per l'OPGM		
Cost inscripció/hora			

Núm. 31	Treball en equip en l'àmbit de la gestió econòmica
Modalitat	Presencial
Destinataris	PAS de l'UJI dels serveis i unitats relacionats amb la gestió econòmica.
Objectius	<ul style="list-style-type: none"> • Analitzar el processos dels equips de treball. • Relacionar la cohesió dels equips de treball amb la productivitat. • Analitzar els rols dels equips de treball. • Desenvolupar comportaments adients per a l'equip de treball i dins d'aquest. • Diagnosticar el propi model d'equip de treball i ser conscients de les seues fortaleses i debilitats com a equip de treball. • Aplicar el tractament correcte a cada situació. • Identificar i analitzar els problemes de manera eficient. • Gestionar la solució dels conflictes en els equips interns. • Gestionar la solució dels conflictes entre iguals
Continguts	PART I: ELS EQUIPS DE TREBALL <ul style="list-style-type: none"> • Introducció • Desenvolupament i integració de l'equip de treball • Iniciació del procés d'un equip • Els rols de l'equip

	<p>PART II: CONDICIONS PER A UN EQUIP D'ALT RENDIMENT</p> <ul style="list-style-type: none"> • Desenvolupament de grups, lideratge i rols • Claredat en les metes de l'equip • Funcions ben definides • Comunicació clara • Comportaments que beneficien l'equip • Procediments ben definits • Participació equilibrada • Regles fonamentals • Esperit crític <p>PART III: ANÀLISI I TRACTAMENT DEL CONFLICTE EN L'EQUIP DE TREBALL</p> <ul style="list-style-type: none"> • El conflicte en grups de treball • Mètodes de solució de conflictes 		
Durada	12 hores		
Participants	Mínim 10 i màxim 25 persones		
Lloc	16, 19, 23 i 30 d'abril TD0112FR – Sala de Graus (Escola Superior de Tecnologia i Ciències Experimentals) 26 d'abril i 3 de maig TD2043AA (Escola Superior de Tecnologia i Ciències Experimentals)		
Calendari	Del 16 d'abril al 3 de maig de 2014		
Horari	De 8.00 a 10.00 h		
Professorat	José Luis Lozano Pérez, formador, consultor i <i>coach</i> professional executiu certificat CP 83.		
Termini d'inscripció	De l'11 al 26 de març de 2013.		
Inscripcions	10	Matrícula lliure	0
Assistents	8	Assistència mitjana	7
Aptes	7	No aptes	0
No presentats/ades	1	Contesten l'enquesta	7
Indicadors, auditories ISO, 2012			
Resultat de l'enquesta (indicador 1) (mínim 1, màxim 5)			4,64
Ràtio nombre d'aptes/nombre d'assistents (indicador 2)			87,50
Resultat de l'enquesta sobre el professorat (indicador 3) (mínim 1, màxim 5)			4,73
Resultat de l'enquesta sobre la gestió de la formació (indicador 4) (mínim 1, màxim 5)			4,86
Dades econòmiques			
Ingressos	0		
Despeses	915,6 euros		
Cost inscripció/hora	7,63 euros		

Núm. 32	Sistema de gestió de seguretat de la informació i pla de continuïtat de negoci
Modalitat	Presencial
Destinatari	PAS de l'UJI amb preferència del personal del Servei d'Informàtica (SI) i Gabinet de Planificació i Prospectiva Tecnològica (GPPT).
Objectius	1. Repassar els materials i conceptes associats amb els sistemes de gestió de seguretat de la informació i els plans de continuïtat de negoci.

	<ol style="list-style-type: none"> 2. Repassar els diferents elements que componen el SGSI de la Universitat. 3. Formar al personal del Servei d'Informàtica en relació amb el Pla de continuïtat de negoci de l'UJI. 4. Definir i assignar responsabilitats en la gestió i manteniment dels controls documentals, organitzatius i tècnics. 		
Continguts	<ol style="list-style-type: none"> 1. Introducció: SGSI <ol style="list-style-type: none"> 1.1) Què és un SGSI. Normes aplicables i certificables. 1.2) Requeriments documentals i organitzatius. 1.3) ISO 27002. La declaració d'aplicabilitat: dominis de control, objectius de control i controls. 1.4) Procés de certificació i manteniment. 2. El SGSI de l'UJI. <ol style="list-style-type: none"> 2.1) Anys anteriors i estat actual del SGSI. 2.2) Figures i responsabilitats definides en el Sistema de Gestió de Seguretat de l'UJI. 2.3) Procediments actuals. 2.4) Repositoris documentals, eines, recursos, etc. 2.5) Preguntes i respostes. 3. Introducció: La continuïtat del negoci. <ol style="list-style-type: none"> 3.1) Qui és qui en un pla de continuïtat de negoci: "Negoci vs. TI" 3.2) Elements d'un PCN. <ol style="list-style-type: none"> 3.2.1) L'anàlisi d'impacte sobre el negoci (BIA). 3.2.2) L'anàlisi de riscos. 3.2.3) Les estratègies de recuperació. 3.2.4) El pla de crisi. 3.2.5) Els plans de recuperació. 3.2.6) Els procediments tècnics. 3.2.7) Les proves de continuïtat. 3.2.8) El manteniment del SGSI. 4. El Pla de continuïtat de negoci de l'UJI. <ol style="list-style-type: none"> 4.1) La gestió del PCN en l'UJI: figures i responsabilitats. 4.2) Les necessitats dels serveis a l'UJI: el BIA. 4.3) Els recursos tecnològics disponibles pel Servei d'Informàtica: les estratègies de recuperació. 4.4) El pla de crisi de l'UJI: entorns crítics i no crítics. 4.5) Els plans de recuperació de l'UJI. 4.6) Les proves de continuïtat de negoci en l'UJI. 4.7) Repositoris documentals, eines, recursos, etc. 4.8) Preguntes i respostes. 		
Durada	4,5 hores		
Participants	Mínim 10 i màxim 20 persones.		
Lloc	TD1015AA (ESTCE)		
Calendari	15 d'abril de 2013		
Horari	De 9.30 a 14.00 h		
Professorat	S2 Grupo		
Termini d'inscripció	Del 21 de març al 8 d'abril de 2013		
Inscripcions	18	Matrícula lliure	0
Assistents	18	Assistència mitjana	18
Aptes	18	No aptes	0
No presentats/ades	0	Contesten l'enquesta	18
Indicadors, auditories ISO, 2012			
Resultat de l'enquesta (indicador 1) (mínim 1, màxim 5)			4,53
Ràtio nombre d'aptes/nombre d'assistents (indicador 2)			100
Resultat de l'enquesta sobre el professorat (indicador 3) (mínim 1, màxim 5)			4,58

Resultat de l'enquesta sobre la gestió de la formació (indicador 4) (mínim 1, màxim 5)	4,78
Dades econòmiques	
Ingressos	
Despeses	Sense cost econòmic
Cost inscripció/hora	

Núm. 33	Curs sobre metodologies d'elaboració de informes		
Modalitat	Presencial		
Destinataris	PAS de l'UJI amb preferència del personal de l'OPAQ.		
Objectius	Mostrar tècniques i recomanacions a l'hora d'elaborar i presentar informes.		
Continguts	<ul style="list-style-type: none"> • Tipus d'informes. • Elements que haurien de formar part d'un informe segons tipus. • Tècniques i recomanacions de continguts. • Organització i representació de dades. 		
Durada	12 hores		
Participants	Mínim 10 i màxim 20 persones.		
Lloc	Aula de formació (Sala A 2021SM – Infocampus)		
Calendari	Del 9 de maig al 4 de juny de 2013.		
Horari	De 13.30 a 15.00 h		
Professorat	José Ramón Ibáñez. Llicenciat en Ciències i tècnic en Sistemes d'Informació.		
Termini d'inscripció	Del 25 de març al 10 d'abril de 2013.		
Inscripcions	13	Matrícula lliure	0
Assistents	12	Assistència mitjana	11,10
Aptes	11	No aptes	0
No presentats/ades	2	Contesten l'enquesta	10
Indicadors, auditories ISO, 2012			
Resultat de l'enquesta (indicador 1) (mínim 1, màxim 5)	4,12		
Ràtio nombre d'aptes/nombre d'assistents (indicador 2)	91,67		
Resultat de l'enquesta sobre el professorat (indicador 3) (mínim 1, màxim 5)	4,18		
Resultat de l'enquesta sobre la gestió de la formació (indicador 4) (mínim 1, màxim 5)	4,50		
Dades econòmiques			
Ingressos	0		
Despeses	915,6 euros		
Cost inscripció/hora	5,86 euros		

Núm. 34	El bibliotecari com a assessor d'investigadors		
Modalitat	Presencial		
Destinataris	PAS de l'UJI, preferentment personal de la Biblioteca.		
Objectius	Facilitar al personal bibliotecari els coneixements necessaris per a realitzar la tasca d'assessorament als professors i investigadors en temes formals bibliogràfics i de publicació.		
Continguts	<ol style="list-style-type: none"> 1. Nous rols del bibliotecari. Fonaments de la comunicació científica. Procés de publicació: tipus d'articles, seccions. Avaluació d'experts (peer review), gestió d'articles amb l'OJS. 2. Principals editorials i bases de dades científiques: Web of science, Scopus, etc. 3. Avaluació de la qualitat de les revistes, rànquings (In-Recs, etc.), 		

	índexs de qualitat (factor d'impacte dels JCR, SJR d'Scopus, Eigenfactor, etc.). 4. Redacció, taules, gràfics i imatges. 5. Publicació en obert (open access), vies daurada i verda, costos de publicació, dipòsits temàtics i institucionals. Visibilitat de la producció científica. 6. Màrqueting professional. Ús de les xarxes socials per a promoció. Ciència 2.0. Comportaments en xarxa.		
Durada	12 hores		
Participants	Mínim 10 i màxim 25 persones.		
Lloc	TD 0112 FR (Sala de graus, ESTCE, darrere de reprografia)		
Calendari	3, 10 i 17 de juny		
Horari	De 16 a 20 h		
Professorat	Tomàs Baiget, enginyer industrial, professor del màster en línia de Documentació Digital de la Universitat Pompeu Fabra, director de la revista científica <i>El professional de la informació</i>		
Termini d'inscripció	Del 10 d'abril al 20 de maig de 2013.		
Inscripcions	21	Matrícula lliure	0
Assistents	20	Assistència mitjana	20
Aptes	19	No aptes	0
No presentats/ades	2	Contesten l'enquesta	20
Indicadors, auditories ISO, 2012			
Resultat de l'enquesta (indicador 1) (mínim 1, màxim 5)			4,20
Ràtio nombre d'aptes/nombre d'assistents (indicador 2)			95
Resultat de l'enquesta sobre el professorat (indicador 3) (mínim 1, màxim 5)			4,42
Resultat de l'enquesta sobre la gestió de la formació (indicador 4) (mínim 1, màxim 5)			4,10
Dades econòmiques			
Ingressos	0 euros		
Despeses	915,60 euros		
Cost inscripció/hora	3,63 euros		

Núm. 35	Comunicació interna en el Servei d'Esports (1a edició)		
Modalitat	Presencial		
Destinataris	PAS de l'UJI del Servei d'Esports		
Objectius	<ul style="list-style-type: none"> • Comprendre la necessitat de dissenyar i integrar la comunicació interna dins d'una estratègia. • Conèixer les bases i tendències de la comunicació interna en les organitzacions. • Saber com s'ha de desenvolupar un pla de comunicació interna • Conèixer les diverses eines de comunicació interna i les seues aplicacions en l'organització. • Aprendre a utilitzar eficaçment el llenguatge escrit per a arribar als públics interns. • Conèixer les estratègies i eines més eficaces per a implicar el públic intern. 		
Continguts	Mòdul 1. Les bases de la comunicació interna en les organitzacions. 1.1. Les organitzacions i el factor humà. 1.2. Valors i prioritats dels empleats en l'empresa hui. 1.3. La rendibilitat empresarial i la comunicació: el valor dels intangibles.		

	<p>1.4. Les relacions entre la comunicació interna i l'externa. 1.5. Tendències en comunicació interna. 1.6. Objectius de la comunicació interna en una organització. 1.7. La integració de la comunicació interna en l'estratègia de negoci.</p> <p>Mòdul 2. Mètodes d'anàlisi i diagnòstic de la comunicació interna.</p> <p>2.1. Estudis de comunicació interna: fonament i estructura. 2.2. La importància d'escoltar i diagnosticar per a establir estratègies eficaces de comunicació interna.</p> <p>Mòdul 3. Planificació estratègica de la comunicació interna i la seua adaptació a la realitat de l'organització.</p> <p>3.1. Elaboració de plans de comunicació interna. 3.2. Concepte i dimensions del plans de comunicació interna. 3.3. Com s'ha d'elaborar i definir un mapa de públics intern. 3.4. Identificació d'objectius. 3.5. Definició de rols i responsabilitats dels actors implicats. 3.6. Exemples pràctics de plans de comunicació. 3.7. Avaluació i seguiment dels plans de comunicació. 3.8. L'actuació en cas de crisi.</p> <p>Mòdul 4: Eines eficaces per a la comunicació interna.</p> <p>4.1. Suports de comunicació. 4.2. L'aplicació de les noves tecnologies a la comunicació interna com a suport. 4.3. Les xarxes socials.</p>		
Durada	14 hores		
Participants	Mínim 10 i màxim 25 persones.		
Lloc	Servei d'Esports		
Calendari	Del 10 de juny al 3 de juliol de 2013.		
Horari	De 12.00 a 14.00 h		
Professorat	Carlos Fanjul Peyró, Departament de Ciències de la Comunicació. Lorena López Font, Departament de Ciències de la Comunicació. Luis Callarisa Fiol, Departament d'Administració d'Empreses i Màrqueting. Magdalena Mut Camacho, Departament de Ciències de la Comunicació. Estela Bernad Monferrer, Departament de Ciències de la Comunicació. Lucía Casajús, Servei de Comunicació i Publicacions.		
Termini d'inscripció	Del 22 d'abril 30 de maig de 2013.		
Inscripcions	13	Matrícula lliure	0
Assistents	13	Assistència mitjana	12,80
Aptes	13	No aptes	0
No presentats/ades	0	Contesten l'enquesta	13
Indicadors, auditories ISO, 2012			
Resultat de l'enquesta (indicador 1) (mínim 1, màxim 5)			3,59
Ràtio nombre d'aptes/nombre d'assistents (indicador 2)			100
Resultat de l'enquesta sobre el professorat (indicador 3) (mínim 1, màxim 5)			3,74
Resultat de l'enquesta sobre la gestió de la formació (indicador 4) (mínim 1, màxim 5)			4,62
Dades econòmiques			
Ingressos	0		
Despeses	1.068,20 euros		

Cost inscripció/hora	5,86 euros
-----------------------------	------------

Núm. 36	Comunicació interna en el Servei d'Esports (2a edició)
Modalitat	Presencial
Destinatari	PAS de l'UJI del Servei d'Esports
Objectius	<ul style="list-style-type: none"> • Comprendre la necessitat de dissenyar i integrar la comunicació interna dins d'una estratègia. • Conèixer les bases i tendències de la comunicació interna en les organitzacions. • Saber com s'ha de desenvolupar un pla de comunicació interna. • Conèixer les diverses ferramentes de comunicació interna i les seues aplicacions en l'organització. • Aprendre a utilitzar eficaçment el llenguatge escrit per a arribar als públics interns. • Conèixer les estratègies i eines més eficaces per a implicar el públic intern.
Continguts	<p>Mòdul 1. Les bases de la comunicació interna en les organitzacions.</p> <p>1.1. Les organitzacions i el factor humà. 1.2. Valors i prioritats dels empleats en l'empresa hui. 1.3. La rendibilitat empresarial i la comunicació: el valor dels intangibles. 1.4. Les relacions entre la comunicació interna i l'externa. 1.5. Tendències en comunicació interna. 1.6. Objectius de la comunicació interna en una organització. 1.7. La integració de la comunicació interna en l'estratègia de negoci.</p> <p>Mòdul 2. Mètodes d'anàlisi i diagnòstic de la comunicació interna.</p> <p>2.1. Estudis de comunicació interna: fonament i estructura. 2.2. La importància d'escoltar i diagnosticar per a establir estratègies eficaces de comunicació interna.</p> <p>Mòdul 3. Planificació estratègica de la comunicació interna i la seua adaptació a la realitat de l'organització.</p> <p>3.1. Elaboració de plans de comunicació interna. 3.2. Concepte i dimensions del plans de comunicació interna. 3.3. Com s'ha d'elaborar i definir un mapa de públics intern. 3.4. Identificació d'objectius. 3.5. Definició de rols i responsabilitats dels actors implicats. 3.6. Exemples pràctics de plans de comunicació. 3.7. Avaluació i seguiment dels plans de comunicació. 3.8. L'actuació en cas de crisi.</p> <p>Mòdul 4: Eines eficaces per a la comunicació interna.</p> <p>4.1. Suports de comunicació. 4.2. L'aplicació de les noves tecnologies a la comunicació interna com a suport. 4.3. Les xarxes socials.</p>
Durada	14 hores

Participants	Mínim 10 i màxim 25 persones.		
Lloc	Servei d'Esports		
Calendari	Del 10 de juny al 3 de juliol de 2013.		
Horari	De 15.00 a 17.00 h		
Professorat	Carlos Fanjul Peyró, Departament de Ciències de la Comunicació. Lorena López Font, Departament de Ciències de la Comunicació. Luis Callarisa Fiol, Departament d'Administració d'Empreses i Màrqueting. Magdalena Mut Camacho, Departament de Ciències de la Comunicació. Estela Bernad Monferrer, Departament de Ciències de la Comunicació. Lucía Casajús, Servei de Comunicació i Publicacions.		
Termini d'inscripció	Del 22 d'abril 30 de maig de 2013		
Inscripcions	15	Matrícula lliure	0
Assistents	15	Assistència mitjana	12,40
Aptes	13	No aptes	0
No presentats/ades	2	Contesten l'enquesta	9
Indicadors, auditories ISO, 2012			
Resultat de l'enquesta (indicador 1) (mínim 1, màxim 5)	3,07		
Ràtio nombre d'aptes/nombre d'assistents (indicador 2)	86,67		
Resultat de l'enquesta sobre el professorat (indicador 3) (mínim 1, màxim 5)	3,14		
Resultat de l'enquesta sobre la gestió de la formació (indicador 4) (mínim 1, màxim 5)	4,50		
Dades econòmiques			
Ingressos	0		
Despeses	1.068,20 euros		
Cost inscripció/hora	5,08 euros		

Núm. 37	Desenvolupament web (HTML+CSS)
Modalitat	Presencial.
Destinatari	PAS de l'UJI, preferentment personal del Servei de Comunicació i Publicacions.
Objectius	El curs es planteja com una introducció al web com a plataforma per a la publicació de continguts, la qual cosa implica conèixer tant les tecnologies principals que permeten la creació i el flux (publicació) de contingut, com els estàndards, metodologies i eines per a la creació i modificació de pàgines web. El curs prestarà especial atenció a l'estructura del contingut en una pàgina web amb HTML i la presentació d'aquesta amb recursos gràfics i CSS.
Continguts	<p>Introducció al web com a plataforma per a la publicació de continguts</p> <ol style="list-style-type: none"> 1. El web: Internet, navegadors, HTML i CSS (W3C) 2. Pàgines estàtiques i pàgines dinàmiques (WebApps) 3. Multimèdia: text, imatge, àudio i vídeo (HTML5) 4. Accessibilitat web: WAI 5. Usabilitat i experiència d'usuari (UX) 6. Responsive design <ol style="list-style-type: none"> 2. Creació de pàgines web <ol style="list-style-type: none"> 1. Arxius html, etiquetes, atributs, valors i contingut 2. Navegadors i eines de desenvolupament relacionades: <ul style="list-style-type: none"> o Chrome Devtools, Firefox Firebug o Compatibilitat mitjançant diferents navegadors (CrossBrowser) i eines del tipus BrowserStack 3. Elements i formats multimèdia del contingut i recursos gràfics del web 3. Estructura del contingut en pàgines web: HTML

	<ol style="list-style-type: none"> 1. Capçalera, peu, contingut i regions auxiliars 2. Etiquetes HTML 3. Introducció als canvis en l'estructura semàntica de les pàgines amb HTML5 4. Experimentació amb elements HTML d'una pàgina amb eines del navegador: Chrome Devtools 4. Presentació del contingut: CSS i mitjans gràfics <ol style="list-style-type: none"> 1. Incloure estils en una pàgina web: inline (atributo style), internal (etiqueta style) i external (etiqueta link) 2. Selectors (regles), propietats i valores <ol style="list-style-type: none"> o Elements, classes i ID o Efectes de l'ordre en les regles i en les propietats: per què no s'han d'utilitzar ni ID ni !important (però s'utilitzen) o Agrupació de regles 3. Canviant l'aspecte d'una web amb CSS <ol style="list-style-type: none"> o Colors o Alts i amples o Fons, vores, marges i padding o Text, fonts i tipografia: FontYourFace o MediaQueries i altres elements de responsive design 4. Introducció a les noves possibilitats de presentació amb CSS3 5. Experimentació amb el CSS dels elements HTML d'una pàgina amb eines del navegador: Chrome Devtools 5. Aspectes propis de la maquetació de correus electrònics amb HTML i CSS 6. Frameworks CSS (o de front-end web) <ol style="list-style-type: none"> 1. Zurb Foundation 2. El grid i la seva aplicació a l'estructura de pàgines i de continguts 3. Responsive: com es comporta el grid depenent de la resolució del dispositiu 4. Introducció a la resta de possibilitats 5. Adaptació de Zurb Foundation al web de l'UJI i com s'ha de treballar a partir de les estructures i els estils preestablerts 7. Accessibilitat <ol style="list-style-type: none"> 1. Punts destacats en l'accessibilitat d'una pàgina web 2. Eines per a avaluar l'accessibilitat 		
Durada	20 hores		
Participants	Mínim 10 i màxim 20 persones.		
Lloc	TD 0130 AI (ESTCE)		
Calendari	Del 13 de juny al 4 de juliol de 2013.		
Horari	D'11.00 a 13.00 h		
Professorat	Alessandro Mascherpa		
Termini d'inscripció	Del 3 al 10 de juny de 2013.		
Inscripcions	21	Matrícula lliure	0
Assistents	20	Assistència mitjana	16
Aptes	15	No aptes	0
No presentats/ades	6	Contesten l'enquesta	14
Indicadors, auditories ISO, 2012			
Resultat de l'enquesta (indicador 1) (mínim 1, màxim 5)			4,04
Ràtio nombre d'aptes/nombre d'assistents (indicador 2)			75
Resultat de l'enquesta sobre el professorat (indicador 3) (mínim 1, màxim 5)			4,27
Resultat de l'enquesta sobre la gestió de la formació (indicador 4) (mínim 1, màxim 5)			4,64

Dades econòmiques	
Ingressos	0
Despeses	900 euros
Cost inscripció/hora	2,14 euros

Núm. 38	Conceptes bàsics de l'Esquema Nacional de Seguretat (R.D. 3/2010)
Modalitat	Presencial
Destinataris	PAS de l'UJI, preferentment personal del Servei d'Informàtica (SI) i Gabinet de Planificació i Prospectiva Tecnològica (GPPT)
Objectius	<ul style="list-style-type: none"> • Repassar els materials i conceptes associats amb l'Esquema Nacional de Seguretat. • Repassar la relació entre la implantació d'un SGSI i l'adequació a l'ENS. • Repassar els diferents elements requerits en l'adequació de la Universitat a l'ENS. • Identificar els rols i responsabilitats assignats a la Universitat en l'àmbit de l'ENS. • Repàs a les guies del CCN per a l'ENS. • Repassar la metodologia d'anàlisi de riscos emprada a la Universitat.
Continguts	<p>1. Introducció: ENS</p> <ul style="list-style-type: none"> • 1.1. Avantsala • 1.2. Què es l'ENS • 1.3. A qui s'aplica l'ENS <p>2. Diferències amb el SGSI</p> <ul style="list-style-type: none"> • 2.1. Implantació d'un SGSI VS ENS • 2.2. ISO 27002 vs Annex II de mesures de seguretat <p>3. Aplicació de l'ENS</p> <ul style="list-style-type: none"> • 3.1. Requisits en l'adequació de l'ENS • 3.2. Categorització • 3.3. Aplicació de mesures de seguretat de l'Annex II • 3.4. Guies del CCN <p>4. L'ENS a l'UJI</p> <ul style="list-style-type: none"> • 4.1. Estat actual • 4.2. Rols i responsabilitats assignades a l'UJI <p>5. Preguntes i respostes</p> <p>6. Introducció: Anàlisi de riscos</p> <ul style="list-style-type: none"> • 6.1. Conceptes • 6.2. Metodologies • 6.3. Requisits de l'ENS

	7. Metodologia d'anàlisi i gestió de riscos		
	<ul style="list-style-type: none"> 7.1. Metodologia MAGERIT 7.2. Metodologia MAGERIT mitjançant PILAR 		
	8. L'anàlisi de riscos a l'UJI		
	9. Preguntes i respostes		
Durada	2,5 hores		
Participants	Mínim 10 i màxim 25 persones.		
Lloc	TD 1016 AA (ESTCE)		
Calendari	10 de juliol de 2013.		
Horari	De 10.00 a 12.30 h		
Professorat	Antonio Huerta Mora, S2 Grupo		
Termini d'inscripció	Del 17 al 28 de juny de 2013.		
Inscripcions	16	Matrícula lliure	0
Assistents	16	Assistència mitjana	16
Aptes	16	No aptes	0
No presentats/ades	0	Contesten l'enquesta	16
Indicadors, auditories ISO, 2012			
Resultat de l'enquesta (indicador 1) (mínim 1, màxim 5)			4,47
Ràtio nombre d'aptes/nombre d'assistents (indicador 2)			100
Resultat de l'enquesta sobre el professorat (indicador 3) (mínim 1, màxim 5)			4,45
Resultat de l'enquesta sobre la gestió de la formació (indicador 4) (mínim 1, màxim 5)			4,56
Dades econòmiques			
Ingressos			
Despeses	Sense cost econòmic		
Cost inscripció/hora			

Núm. 39	Coaching: l'art d'estar presents
Modalitat	Presencial
Destinatari	PAS de l'UJI amb preferència del personal del SASC.
Objectius	<p>Aplicar en profunditat tècniques que ens permeten el desenvolupament d'habilitats que possibiliten el canvi d'observador.</p> <p>Ser conscients de les nostres competències i habilitats emocionals.</p> <p>Aprofundir en les relacions laborals, entre iguals i entre caps i subordinats, sense necessitat de ser amics.</p> <p>Estar presents en cada conversa, pensament i acció.</p> <p>Reconèixer els recursos amb què comptem per a desenvolupar el nostre potencial i actuar conseqüentment.</p> <p>Afavorir la millora contínua en el desenvolupament del treball creant un marc de reflexió adaptatiu.</p>
Continguts	<p>Introducció al <i>coaching</i>: conceptes bàsics.</p> <p>Distincions fonamentals.</p> <p>Emocions: el seu reconeixement i reconstrucció.</p> <p>Comunicació no violenta: un sistema de reconeixement emocional.</p> <p>Concepte i pràctica del <i>feedback</i>.</p> <p>Models conversacionals.</p> <p>Practicant l'escolta activa: el silenci conscient.</p> <p>Conversant en present: preguntes poderoses.</p> <p>Dissenyant el futur: visió i revisió.</p>

Durada	16 hores		
Participants	Mínim 10 i màxim 25 persones.		
Lloc	Aula de teatre Carles Pons, JB 2S12AA (FCJE)		
Calendari	Del 12 al 19 de setembre de 2013.		
Horari	de 9.00 h a 13.30 h (12 i 18 setembre) de 9.00 a 12.00 h (13 setembre) i de 9.00 a 13.00 h (19 setembre).		
Professorat	Miguel A. Martín Cuesta (Executive Coach por ICF (2007) Escuela Europea de Coaching		
Termini d'inscripció	Del 17 de juny al 3 de setembre de 2013.		
Inscripcions	22	Matrícula lliure	0
Assistents	20	Assistència mitjana	18,20
Aptes	17	No aptes	0
No presentats/ades	5	Contesten l'enquesta	17
Indicadors, auditories ISO, 2012			
Resultat de l'enquesta (indicador 1) (mínim 1, màxim 5)			4,75
Ràtio nombre d'aptes/nombre d'assistents (indicador 2)			85
Resultat de l'enquesta sobre el professorat (indicador 3) (mínim 1, màxim 5)			4,78
Resultat de l'enquesta sobre la gestió de la formació (indicador 4) (mínim 1, màxim 5)			4,88
Dades econòmiques			
Ingressos	0		
Despeses	1220,80 euros		
Cost inscripció/hora	3,46 euros		

Núm. 40	Treball en equip
Modalitat	Presencial
Destinatari	PAS de l'UJI, preferentment personal del Servei de Gestió de la Docència i Estudiants (SGDE).
Objectius	<ul style="list-style-type: none"> • Analitzar el processos dels equips de treball. • Analitzar els rols dels equips de treball. • Desenvolupar comportaments adients per a l'equip de treball i dins d'aquest. • Diagnosticar el propi model d'equip de treball i ser conscients de les seues fortaleces i debilitats com a equip de treball. • Identificar i analitzar els problemes de manera eficient. • Gestionar la solució dels conflictes en els equips interns.
Continguts	<p>Part I: Els equips de treball</p> <ul style="list-style-type: none"> • Introducció • Reflexions fonamentals per a un equip • Iniciació del procés d'un equip • Els rols de l'equip <p>Part II: Condicions per a un equip d'alt rendiment</p> <ul style="list-style-type: none"> • Desenvolupament de grups, lideratge i rols • Funcions ben definides • Comunicació clara • Comportaments que beneficien l'equip • Procediments ben definits • Regles fonamentals

	Part III: Anàlisi i tractament del conflicte en l'equip de treball <ul style="list-style-type: none"> • El conflicte en grups de treball • Mètodes de solució de conflictes 		
Durada	12 hores		
Participants	Mínim 10 i màxim 20 persones.		
Lloc	TD 0112 FR Sala de Graus, ESTCE (darrere de reprografia)		
Calendari	Del 11 al 27 de novembre de 2013.		
Horari	De 8.00 a 9.30 h		
Professorat	José Luis Lozano Pérez, formador, consultor i <i>coach</i> professional executiu certificat CP 83.		
Termini d'inscripció	del 2 d'octubre al 4 de novembre de 2013.		
Inscripcions	12	Matrícula lliure	0
Assistents	11	Assistència mitjana	10,50
Aptes	10	No aptes	0
No presentats/ades	2	Contesten l'enquesta	11
Indicadors, auditories ISO, 2012			
Resultat de l'enquesta (indicador 1) (mínim 1, màxim 5)			4,67
Ràtio nombre d'aptes/nombre d'assistents (indicador 2)			90,91
Resultat de l'enquesta sobre el professorat (indicador 3) (mínim 1, màxim 5)			4,79
Resultat de l'enquesta sobre la gestió de la formació (indicador 4) (mínim 1, màxim 5)			4,45
Dades econòmiques			
Ingressos	0		
Despeses	1173,20 euros		
Cost inscripció/hora	8,14 euros		

Núm. 41	Jornada sobre incompatibilitats dels empleats públics. Anàlisi dels principals problemes que presenta la legislació vigent, amb especial referència al professorat universitari
Modalitat	Presencial
Destinataris	Jornada destinada específicament al personal dels serveis que treballen en temes de incompatibilitats.
Objectius	<ul style="list-style-type: none"> • Analitzar exhaustivament la legislació sobre incompatibilitats. • Detectar els principals problemes de la seua aplicació en les universitats. • Aportar possibles solucions, que complint les prescripcions legals, permeten la Universitat millorar el seu funcionament en aquesta matèria concreta.
Continguts	<ul style="list-style-type: none"> • Anàlisi de la legislació sobre incompatibilitats. • Principals problemes que suscita l'aplicació de la legislació sobre incompatibilitats. • Possibles solucions als principals problemes suscitats.
Durada	5 hores
Participants	Mínim 10 i màxim 40 persones.
Lloc	TD0112FR – Sala de Graus (1r pis, Escola Superior de Tecnologia i Ciències Experimentals)
Calendari	28 de novembre de 2013.
Horari	De 9.30 a 14.30 h

Professorat	Luis Felipe Martínez Martínez (tècnic de l'administració central de l'Estat adscrit a la Delegació del Govern a València)		
Termini d'inscripció	Del 15 d'octubre al 18 de novembre de 2013		
Inscripcions	26	Matrícula lliure	0
Assistents	26	Assistència mitjana	34
Aptes	24	No aptes	0
No presentats/ades	2	Contesten l'enquesta	29
Indicadors, auditories ISO, 2012			
Resultat de l'enquesta (indicador 1) (mínim 1, màxim 5)			4,33
Ràtio nombre d'aptes/nombre d'assistents (indicador 2)			100
Resultat de l'enquesta sobre el professorat (indicador 3) (mínim 1, màxim 5)			4,34
Resultat de l'enquesta sobre la gestió de la formació (indicador 4) (mínim 1, màxim 5)			4,72
Dades econòmiques			
Ingressos	0		
Despeses	500 euros		
Cost inscripció/hora	3,8 euros		

Núm. 42	Introducció a LimeSurvey (programari lliure per a la creació d'enquestes professionals en línia)		
Modalitat	Presencial		
Destinataris	PAS de l'UJI, preferentment personal de Oficina d'Inserció Professional i Estadística en Pràctiques (OIPEP).		
Objectius	<p>Conèixer l'eina de programari lliure per a la realització d'enquestes en línia LimeSurvey.</p> <p>Conèixer les funcions bàsiques de l'eina, a un nivell introductor.</p>		
Continguts	<ul style="list-style-type: none"> • Instal·lació i manteniment en un servidor. Administració d'usuaris i de conjunts d'etiquetes. Permisos sobre els qüestionaris. Integració amb altres sistemes. • La interfície web de LimeSurvey: qüestionaris, grups de preguntes i preguntes. • Creació de qüestionaris i configuració dels paràmetres bàsics. Etiquetes o camps. • Creació de grups de preguntes i configuració dels paràmetres bàsics. • Creació de preguntes i configuració dels paràmetres bàsics. Tipus de preguntes. • Creació i configuració de condicions. • Tokens, població i configuració de l'accés a l'enquesta. • Creació i personalització de correus electrònics. • Activació i desactivació de qüestionaris. Seguiment de la recollida de dades. • Exportació de les dades a SPSS. 		
Durada	3 hores		
Participants	Mínim 10 i màxim 20 persones.		
Lloc	Aula de Formació (Sala A 2021SM) (Infocampus)		
Calendari	19 de desembre de 2013.		
Horari	De 9.00 a 12:00 h		
Professorat	Joan Raul Burriel Calvet (Oficina d'Inserció Professional i Estadística en Pràctiques)		
Termini d'inscripció	Del 4 al 13 desembre de 2013.		
Inscripcions	14	Matrícula lliure	0
Assistents	12	Assistència mitjana	12

Aptes	12	No aptes	0
No presentats/ades	2	Contesten l'enquesta	12
Indicadors, auditories ISO, 2012			
Resultat de l'enquesta (indicador 1) (mínim 1, màxim 5)			4,82
Ràtio nombre d'aptes/nombre d'assistents (indicador 2)			100
Resultat de l'enquesta sobre el professorat (indicador 3) (mínim 1, màxim 5)			4,81
Resultat de l'enquesta sobre la gestió de la formació (indicador 4) (mínim 1, màxim 5)			4,92
Dades econòmiques			
Ingressos			
Despeses	Es compensa al professor del curs amb crèdit horari		
Cost inscripció/hora			

Taules-resum

	CURS	Durada (hores)	Dates	Professorat	Inscripcions
1	Els nous estudis de doctorat, segons el RD 99/2011	3	19 i 21 de novembre	Carmen Falomir del Campo (Servei de Gestió de la Docència i Estudiants)	30
2	Formació bàsica en matèria d'igualtat de dones i homes (1a edició)	4,5	17 i 31 d'octubre i 7 de novembre de 2013	M. José Ortí Porcar, Gemma Escrig Gil i Anna Sales Boix (Fundació Isonomia)	9
3	Aspectes pràctics de l'estructura i organització administrativa de les universitats públiques	12	Del 22 d'octubre al 19 de novembre de 2013	Vicente Mora (Assessoria Jurídica)	31
4	Responsabilitat social universitària: posem en pràctica la gestió (GV)	12	Del 6 al 29 de maig de 2013	María Ángeles Fernández Izquierdo, María Jesús Muñoz Torres i Juana María Rivera Lirio (Departament de Finances i Comptabilitat)	10
5	Curs d'anglès de nivell B1.1 Lower-Intermediate (1a part)	70	Del 22 de gener al 30 de maig de 2013	Isabel Bovea Menero (Dep. d'Estudis Anglesos)	29
6	Curs d'anglès nivell B1.2 Intermediate (1a part)	70	Del 22 de gener al 6 de juny de 2013	Marisa Renau Renau (Dep. d'Estudis Anglesos)	25
7	Curs de francès nivell B1.2 Niveau Seuil (2a part)	70	Del 22 de gener al 30 de maig de 2013	María Carmen Monfort Manero (Assessoria de Francès del SLT)	15
8	Curs d'anglès de nivell B2.1 Upper-Intermediate	70	Del 23 de gener al 5 de juny de 2013	Patricia Maestro Bayarri (Dep. d'Estudis Anglesos)	29

	CURS	Durada (hores)	Dates	Professorat	Inscripcions
9	Curs de dubtes lingüístics: català-espanyol (GV)	30	Del 16 d'abril al 28 de maig de 2013	Carmina Ribés Falcó (Servei de Llengües i Terminologia)	24
10	Curs de francès de nivell B1.1 (1a part) Seuil I	70	Del 18 de setembre de 2013 al 29 de gener de 2014	Marta Renau Michavila (Dep. de Traducció i Comunicació)	18
11	Curs d'anglès oral (nivell inicial) (GV)	15	Del 23 de setembre al 9 de desembre de 2013	Ashley Hartz	15
12	Curs d'anglès oral (nivell mitjà) 1a edició (GV)	15	Del 24 de setembre al 10 de desembre de 2013	Leon Goffe	15
13	Curs d'anglès oral (nivell mitjà) 2a edició	15	Del 24 de setembre al 10 de desembre de 2013	Richard Brown	15
14	Curs d'anglès oral (nivell avançat) (GV)	15	Del 25 de setembre al 18 de desembre de 2013	Mark Oxley	16
15	Curs d'explotació de base de dades: Oracle Discoverer. Nivell usuari	18	Del 4 de febrer al 28 de març de 2013	Antonio Berbel (Gabinet de Planificació i Prospectiva Tecnològica) i José Ramón Ferrer (Servei d'Informàtica)	18
16	Google Drive	8	Del 5 al 26 de febrer de 2013	Dolores María Orenga Suliano (Servei d'Informàtica)	23
17	Curs d'introducció a Microsoft Access 2010	15	Del 10 d'abril al 20 de maig de 2013	Miguel Ángel Huguet Gómez (Servei d'Informàtica)	22

	CURS	Durada (hores)	Dates	Professorat	Inscripcions
18	Correu electrònic amb Gmail i organització d'agendes en línia amb Google Calendar (GV)	10,5	Del 15 d'abril al 8 de maig de 2013	David Rubert Viana (Servei d'Informàtica)	16
19	Iniciació a l'eina de presentacions Prezi (1a edició)	3	27 de maig de 2013	Lucía Casajús (Servei de Comunicació i Publicacions)	21
20	Iniciació a l'eina de presentacions Prezi (2a edició)	3	29 de maig de 2013	Lucía Casajús (Servei de Comunicació i Publicacions)	13
21	Google Sites	5	24 de setembre i 1 d'octubre de 2013	Dolores María Orenga Suliano (Servei d'Informàtica)	27
22	Curs pràctic de certificats digitals i firma electrònica	4	18 i 25 de novembre de 2013	Manuel Orenga Suliano (Servei d'Informàtica)	18
23	Jornada de conscienciació en seguretat de la informació	2	10 de desembre de 2013	Personal especialitzat en Seguretat de la Informació de S2 Grupo	52
24	Taller d'esquena	5	Del 11 al 20 de febrer de 2013	Jesús Ramírez i Jorge Salvador fisioterapeuta i director del Centre Fisioteràpia Vertebres Jorge Salvador, fisioterapeuta i llicenciat en Ciències de l'Activitat Física i Esport	23

	CURS	Durada (hores)	Dates	Professorat	Inscripcions
25	Gestió de continguts del portal institucional (1a edició)	6	25 de juny i 8 de juliol	Juan Carlos Segarra i David González (Servei de Comunicació i Publicacions)	28
26	Gestió de continguts del portal institucional (2a edició)	6	26 de juny i 17 de juliol	Santiago García i David González (Servei de Comunicació i Publicacions)	28
27	Sessió d'acollida	1	Al llarg de l'any	Asunción Verchili Andreu (Unitat Tècnica de Formació del PAS, Servei de Recursos Humans)	20
28	Atenció al públic (GV)	15	Del 18 de març al 17 d'abril de 2013	Mercedes Ventura Campos (Equip Wont)	15
29	Introducció a l'ús de les xarxes socials per a la difusió d'informació i la comunicació amb els usuaris	14	Del 8 al 25 de febrer de 2013	Carles Bellver (CENT) i Lucía Casajús (Servei de Comunicació i Publicacions)	28
30	Gestió del flux productiu amb Kanban	17	16 i 17 de gener de 2013	Ricardo Borillo Domènech (Servei d'Informàtica)	17
31	Treball en equip en l'àmbit de la gestió econòmica	12	Del 16 d'abril al 3 de maig de 2014	José Luis Lozano Pérez, formador, consultor i <i>coach</i> professional executiu certificat CP 83	10
32	Sistema de gestió de seguretat de la informació i Pla de continuïtat de negoci	4,5	15 d'abril de 2013	S2 Grupo	18
33	Curs sobre metodologies d'elaboració de informes	12	Del 9 de maig al 4 de juny de 2013	José Ramón Ibáñez. Llicenciat en Ciències i Tècnic en Sistemes d'Informació	13

	CURS	Durada (hores)	Dates	Professorat	Inscripcions
34	El bibliotecari com assessor d'investigadors	12	3, 10 i 17 de juny	Tomàs Baiget, Enginyer industrial, Professor del Màster Online de Documentació Digital (Universitat Pompeu Fabra), director de la revista <i>El profesional de la información</i>	21
35	Comunicació interna en el Servei d'Esports (1a edició)	14	Del 10 de juny al 3 de juliol de 2013.	Magdalena Mut Camacho, Estela Bernad Monferrer, Carlos Fanjul Peyró, Lorena López Font, Departament de Ciències de la Comunicació. Luis Callarisa Fiol, Dep. d'Administració d'Empreses i Màrqueting. Lucía Casajús, Servei de Comunicació i Publicacions.	13
36	Comunicació interna en el Servei d'Esports (2a edició)	14	Del 10 de juny al 3 de juliol de 2013.	Magdalena Mut Camacho, Estela Bernad Monferrer, Carlos Fanjul Peyró, Lorena López Font, Departament de Ciències de la Comunicació. Luis Callarisa Fiol, Dep. d'Administració d'Empreses i Màrqueting. Lucía Casajús, SCP	15

	CURS	Durada (hores)	Dates	Professorat	Inscripcions
37	Desenvolupament web (HTML+CSS)	20	Del 13 de juny al 4 de juliol de 2013	Alessandro Mascherpa	21
38	Conceptes bàsics de l'Esquema Nacional de Seguretat (R.D. 3/2010)	2,5	10 de juliol de 2013	Antonio Huerta Mora, S2 Grupo	16
39	Coaching: l'art d'estar presents	16	Del 12 al 19 de setembre de 2013	Miguel Á. Martín Cuesta (Executive Coach por ICF (2007) Escuela Europea de Coaching)	22
40	Treball en equip	12	De l'11 al 27 de novembre de 2013	José Luis Lozano Pérez, formador, consultor i <i>coach</i> professional executiu certificat CP 83	12
41	Jornada sobre incompatibilitats dels empleats públics. Anàlisi dels principals problemes que presenta la legislació vigent, amb especial referència al professorat universitari	5	28 de novembre de 2013	Luis Felipe Martínez Martínez (Tècnic de l'administració central de l'estat adscrit a la delegació del govern a València)	26
42	Introducció a LimeSurvey (programari lliure per a la creació d'enquestes professionals en línia)	3	19 de desembre de 2013	Joan Raul Burriel Calvet (Oficina d'Inserció Professional i Estadés en Pràctiques)	14

1. PERSONAL DESTINATARI DEL PLA DE FORMACIÓ: PERSONAL D'ADMINISTRACIÓ I SERVEIS

PAS a data 31/12/2013	
Nombre d'efectius	611

2. ACCIONS FORMATIVES CONVOCADAS

Exercici	Nombre d'accions formatives convocades	Nombre d'accions formatives realitzades
2013	42	42

3. ACCIONS FORMATIVES REALITZADES

3.1 Amb fons propis:

Exercici	Nombre d'accions formatives realitzades	Nombre de participants (inscripcions)	Nombre d'hores totals de formació
2013	35	729	612,5

3.2 Amb fons subvencionats a càrrec del programa de formació continuada (GV):

Exercici	Nombre d'accions formatives realitzades	Nombre de participants (inscripcions)	Nombre d'hores totals de formació
2013	7	108	112,5

4. TOTAL D'ACCIONS FORMATIVES REALITZADES

Exercici	Nombre d'accions formatives realitzades	Nombre de participants (inscripcions)	Nombre d'hores totals de formació
2013	42	837	725

5. MITJANA D'INDICADORS ISO 2013

Resultat de l'enquesta (indicador 1) (mínim 1, màxim 5)	4,50
Ràtio nombre d'aptes/nombre d'assistents (indicador 2)	89,76%
Resultat de l'enquesta sobre el professorat (indicador 3) (mínim 1, màxim 5)	4,61
Resultat de l'enquesta sobre la gestió de la formació (indicador 4) (mínim 1, màxim 5)	4,64

Resum per serveis / centres

En aquest apartat apareix resumida per serveis o centres la formació interna realitzada pel PAS de la Universitat Jaume I, organitzada majoritàriament per la Unitat Tècnica de Formació del PAS (UTFP) i també en menor quantitat pel Servei de Llengües (SLT) i Oficina de Prevenció i Gestió Mediambiental (OPGM). S'ha inclòs també la formació del programa de formació de directius (PFD) realitzada pel PAS i organitzada també per la UTFP. Només s'han tingut en compte els cursos realitzats amb aprofitament i, en els casos de personal que ha canviat de servei, s'ha comptabilitzat el curs en el lloc que s'ocupava en la data de començament del curs.

Servei/centre	Curs realitzat	Durada Hores	Nombre de persones assistents (amb aprofitament)	Organització
Assessoria Jurídica	Correu electrònic amb gmail i organització d'agendes en línia amb Google Calendar (GV)	10,5	1	UTFP
	Gestió de continguts del portal institucional (1a edició)	6	1	UTFP
	Jornada sobre incompatibilitats dels empleats públics. Anàlisi dels principals problemes que presenta la legislació vigent, amb especial referència al professorat universitari	5	1	UTFP
	Programa de formació per a directius: Protecció de dades i seguretat de la informació	5	1	PFD- UTFP
Biblioteca	Aspectes pràctics de l'estructura i organització administrativa de les universitats públiques	12	3	UTFP
	Atenció al públic (GV)	15	4	UTFP
	Curs d'anglès B2.1 Upper-Intermediate (Grup II)	80	1	SLT
	Curs d'anglès de nivell B1.1 Lower-Intermediate (primera part)	70	2	UTFP
	Curs d'anglès de nivell B1.2 Intermediate (primera part)	70	1	UTFP
	Curs d'anglès de nivell B2.1 Upper-Intermediate	70	1	UTFP
	Curs d'anglès oral (nivell avançat) (GV)	15	2	UTFP
	Curs d'anglès oral (nivell inicial) (GV)	15	2	UTFP
	Curs d'anglès oral (nivell mitjà) 2a edició	15	2	UTFP
	Curs de francès B1.1 Seuil I (1a part)	70	3	UTFP
	Curs d'introducció a Microsoft Access 2010	15	3	UTFP
	Curs d'italià A1 Principiante	70	2	SLT
	Curs pràctic de certificats digitals i firma electrònica	4	2	UTFP
	Curs virtual de català de nivell C1 Suficiència	80	1	SLT

Servei/centre	Curs realitzat	Durada Hores	Nombre de persones assistents (amb aprofitament)	Organització
Biblioteca	El bibliotecari com a assessor d'investigadors	12	19	UTFP
	Els nous estudis de doctorat, segons el RD 99/2011	3	1	UTFP
	Gestió de continguts del portal institucional (1a edició)	6	2	UTFP
	Google Drive	8	3	UTFP
	Google Sites	5	6	UTFP
	Iniciació a l'eina de presentació Prezi (1a edició)	3	1	UTFP
	Iniciació a l'eina de presentació Prezi (2a edició)	3	2	UTFP
	Introducció a l'ús de les xarxes socials per a la difusió d'informació i la comunicació amb els usuaris	14	4	UTFP
	Jornada de conscienciació en seguretat de la informació	2	4	UTFP
	Pla d'Autoprotecció de la Universitat Jaume I	16	2	OPGM
Càtedra UNESCO Filosofia per a la PAU	Els nous estudis de doctorat, segons el RD 99/2011	3	1	UTFP
	Google Drive	8	3	UTFP
	Google Sites	5	1	UTFP
	Pla d'Autoprotecció de la Universitat Jaume I	16	1	OPGM
Centre d'Educació i Noves Tecnologies	Coaching: l'art d'estar presents. Entrenament d'habilitats per al desenvolupament de competències	16	1	UTFP
	Curs d'anglès de nivell B2.1 Upper-Intermediate	70	2	UTFP
	Gestió de continguts del portal institucional (1a edició)	6	1	UTFP
	Iniciació a l'eina de presentació Prezi (2a edició)	3	1	UTFP
	Introducció a l'ús de les xarxes socials per a la difusió d'informació i la comunicació amb els usuaris	14	1	UTFP
	Pla d'Autoprotecció de la Universitat Jaume I	16	1	OPGM
	Treball en equip	12	1	UTFP

Servei/centre	Curs realitzat	Durada Hores	Nombre de persones assistents (amb aprofitament)	Organització
Centre d'Estudis de Postgrau i Formació Continuada	Curs d'anglès oral (nivell mitjà) 1a edició (GV)	15	1	UTFP
	Curs d'explotació de base de dades: Oracle Discoverer. Nivell usuari	18	1	UTFP
	Curs d'italià A1 Principiante	70	1	SLT
	Gestió de continguts del portal institucional (2a edició)	6	1	UTFP
	Treball en equip	12	1	UTFP
Dep. de Ciències Agràries i del Medi Natural	Curs d'anglès de nivell B1.2 Intermediate (primera part)	70	1	UTFP
	Curs de català de nivell C1 Suficiència (matí)	80	1	SLT
	Pla d'Autoprotecció de la Universitat Jaume I	16	1	OPGM
	Responsabilitat social universitària: posem en pràctica la gestió (GV)	12	1	UTFP
	Taller d'esquena	5	1	UTFP
Dep. de Ciències de la Comunicació	Coaching: l'art d'estar presents. Entrenament d'habilitats per al desenvolupament de competències	16	1	UTFP
	Els nous estudis de doctorat, segons el RD 99/2011	3	1	UTFP
	Google Drive	8	1	UTFP
	Introducció a l'ús de les xarxes socials per a la difusió d'informació i la comunicació amb els usuaris	14	1	UTFP
	Pla d'Autoprotecció de la Universitat Jaume I	16	2	OPGM
	Treball en equip	12	1	UTFP
Dep. de Dret d'l Treball/SS/Eclesiàstic i de l'Estat	Formació bàsica en matèria d'igualtat de dones i homes (1a edició)	4,5	1	UTFP
	Iniciació a l'eina de presentació Prezi (1a edició)	3	1	UTFP
Dep. de Dret Privat	Curs d'anglès de nivell B1.2 Intermediate (primera part)	70	1	UTFP
	Curs d'anglès oral (nivell mitjà) 1a edició (GV)	15	1	UTFP
Dep. de Dret Públic	Curs d'explotació de base de dades: Oracle Discoverer. Nivell usuari	18	1	UTFP
	Curs pràctic de certificats digitals i firma electrònica	4	1	UTFP
	Google Sites	5	1	UTFP
	Jornada de conscienciació en seguretat de la informació	2	2	UTFP
Dep. de Filologia i Cultures Europees	Aspectes pràctics de l'estructura i organització administrativa de les universitats públiques	12	1	UTFP
	Taller d'esquena	5	1	UTFP

Servei/centre	Curs realitzat	Durada Hores	Nombre de persones assistents (amb aprofitament)	Organització
Dep. de Física	Curs d'anglès de nivell B2.1 Upper-Intermediate	70	1	UTFP
	Curs d'anglès oral (nivell avançat) (GV)	15	1	UTFP
	Curs d'italià A1 Principiante	70	1	SLT
	Formació d'acollida	1	1	UTFP
Dep. de Llenguatges i Sistemes Informàtics	Curs d'anglès de nivell B1.1 Lower-Intermediate (primera part)	70	1	UTFP
	Curs de català de nivell C2 Superior (matí)	80	1	SLT
	Curs pràctic de certificats digitals i firma electrònica	4	1	UTFP
	Els nous estudis de doctorat, segons el RD 99/2011	3	1	UTFP
	Pla d'Autoprotecció de la Universitat Jaume I	16	2	OPGM
Dep. de Matemàtiques	Curs de dubtes lingüístics: català-espanyol (GV)	30	2	UTFP
	Els nous estudis de doctorat, segons el RD 99/2011	3	2	UTFP
Dep. de Psicologia Bàsica, Clínica i Psicobiologia	Formació bàsica en matèria d'igualtat de dones i homes (1a edició)	4,5	1	UTFP
	Formació d'acollida	1	1	UTFP
	Introducció a LimeSurvey (programari lliure per a la creació d'enquestes professionals en línia)	3	1	UTFP
	Pla d'Autoprotecció de la Universitat Jaume I	16	1	OPGM
	Treball en equip en l'àmbit de la gestió econòmica	12	1	UTFP
Dep. de Psicologia Evolutiva, Educativa, Social i Metodologia	Coaching: l'art d'estar presents. Entrenament d'habilitats per al desenvolupament de competències	16	1	UTFP
	Correu electrònic amb gmail i organització d'agendes en línia amb Google Calendar (GV)	10,5	1	UTFP
	Curs d'anglès B1.1 Lower-Intermediate (2a part)	70	1	SLT
	Curs d'anglès de nivell B1.1 Lower-Intermediate (primera part)	70	1	UTFP
	Curs de dubtes lingüístics: català-espanyol (GV)	30	1	UTFP
	Formació bàsica en matèria d'igualtat de dones i homes (1a edició)	4,5	1	UTFP
	Google Drive	8	1	UTFP
	Google Sites	5	1	UTFP
Dep. de Química Física i Analítica	Curs d'introducció a Microsoft Access 2010	15	1	UTFP
	Pla d'Autoprotecció de la Universitat Jaume I	16	2	OPGM

Servei/centre	Curs realitzat	Durada Hores	Nombre de persones assistents (amb aprofitament)	Organització
Dep. de Química Inorgànica i Orgànica	Curs d'anglès de nivell B1.2 Intermediate (primera part)	70	1	UTFP
	Curs de dubtes lingüístics: català-espanyol (GV)	30	1	UTFP
	Curs d'introducció a Microsoft Access 2010	15	1	UTFP
	Formació d'acollida	1	2	UTFP
	Iniciació a l'eina de presentació Prezi (2a edició)	3	2	UTFP
	Pla d'Autoprotecció de la Universitat Jaume I	16	1	OPGM
Dep. de Traducció i Comunicació	Curs de francès B1.1 Seuil I (1a part)	70	1	UTFP
	Curs pràctic de certificats digitals i firma electrònica	4	1	UTFP
	Els nous estudis de doctorat, segons el RD 99/2011	3	1	UTFP
	Google Drive	8	2	UTFP
	Google Sites	5	1	UTFP
	Iniciació a l'eina de presentació Prezi (2a edició)	3	1	UTFP
	Jornada de conscienciació en seguretat de la informació	2	1	UTFP
	Taller d'esquena	5	1	UTFP
Dep. d'Economia	Aspectes pràctics de l'estructura i organització administrativa de les universitats públiques	12	1	UTFP
	Curs d'anglès de nivell B2.1 Upper-Intermediate	70	1	UTFP
	Pla d'Autoprotecció de la Universitat Jaume I	16	1	OPGM
Dep. d'Educació	Curs de dubtes lingüístics: català-espanyol (GV)	30	1	UTFP
	Els nous estudis de doctorat, segons el RD 99/2011	3	1	UTFP
	Google Drive	8	1	UTFP
	Iniciació a l'eina de presentació Prezi (1a edició)	3	1	UTFP
	Jornada de conscienciació en seguretat de la informació	2	1	UTFP
	Pla d'Autoprotecció de la Universitat Jaume I	16	1	OPGM

Servei/centre	Curs realitzat	Durada Hores	Nombre de persones assistents (amb aprofitament)	Organització
Dep. d'Enginyeria de Sistemes Industrials i Disseny	Curs d'anglès de nivell B1.1 Lower-Intermediate (primera part)	70	1	UTFP
	Curs d'anglès oral (nivell mitjà) 1a edició (GV)	15	1	UTFP
	Google Drive	8	1	UTFP
	Pla d'Autoprotecció de la Universitat Jaume I	16	10	OPGM
	Sistema de gestió de seguretat de la informació i Pla de continuïtat de negoci	4,5	1	UTFP
	Taller d'esquena	5	1	UTFP
Dep. d'Enginyeria i Ciència dels Computadors	Aspectes pràctics de l'estructura i organització administrativa de les universitats públiques	12	1	UTFP
	Curs d'anglès de nivell B1.1 Lower-Intermediate (primera part)	70	2	UTFP
	Curs d'anglès de nivell B2.1 Upper-Intermediate	70	1	UTFP
	Jornada de conscienciació en seguretat de la informació	2	1	UTFP
	Pla d'Autoprotecció de la Universitat Jaume I	16	1	OPGM
Dep. d'Enginyeria Mecànica i Construcció	Correu electrònic amb gmail i organització d'agendes en línia amb Google Calendar (GV)	10,5	1	UTFP
	Curs d'anglès B1.2 Intermediate (1a part)	70	1	UTFP
	Curs d'anglès de nivell B1.1 Lower-Intermediate (segona part)	70	1	SLT
	Curs d'anglès oral (nivell mitjà) 2a edició	15	1	UTFP
	Curs de francès B1.1 Seuil I (1a part)	70	1	UTFP
	Formació d'acollida	1	1	UTFP
	Iniciació a l'eina de presentació Prezi (1a edició)	3	1	UTFP
	Pla d'Autoprotecció de la Universitat Jaume I	16	8	OPGM
	Taller d'esquena	5	2	UTFP
Dep. d'Enginyeria Química	Curs d'italià de nivell A2 Elementare	70	1	SLT
	Jornada de conscienciació en seguretat de la informació	2	1	UTFP
	Pla d'Autoprotecció de la Universitat Jaume I	16	3	OPGM
Dep. d'Estudis Anglesos	Aspectes pràctics de l'estructura i organització administrativa de les universitats públiques	12	1	UTFP
Dep. d'Història, Geografia i Art	Curs de dubtes lingüístics: català-espanyol (GV)	30	1	UTFP

Servei/centre	Curs realitzat	Durada Hores	Nombre de persones assistents (amb aprofitament)	Organització
Escola Superior de Tecnologia i Ciències Experimentals	Curs d'anglès de nivell B1.1 Lower-Intermediate (primera part)	70	1	UTFP
	Curs d'anglès oral (nivell inicial) (GV)	15	1	UTFP
	Curs d'introducció a Microsoft Access 2010	15	1	UTFP
Facultat de Ciències de la Salut	Curs de correcció de textos	30	1	SLT
	Curs de dubtes lingüístics: català-espanyol (GV)	30	1	UTFP
	Curs d'explotació de base de dades: Oracle Discoverer. Nivell usuari	18	1	UTFP
	Google Drive	8	1	UTFP
Facultat de Ciències Jurídiques i Econòmiques	Coaching: l'art d'estar presents. Entrenament d'habilitats per al desenvolupament de competències	16	1	UTFP
	Curs d'anglès de nivell B1.1 Lower-Intermediate (primera part)	70	1	UTFP
	Curs de dubtes lingüístics: català-espanyol (GV)	30	1	UTFP
	Curs d'introducció a Microsoft Access 2010	15	1	UTFP
	Jornada de conscienciació en seguretat de la informació	2	1	UTFP
Gabinet de Planificació i Prospectiva Tecnològica	Aspectes pràctics de l'estructura i organització administrativa de les universitats públiques	12	1	UTFP
	Conceptes bàsics de l'Esquema Nacional de Seguretat (R.D.3/2010)	2,5	2	UTFP
	Curs d'anglès de nivell B2.1 Upper-Intermediate	70	1	UTFP
	Curs d'anglès oral (nivell avançat) (GV)	15	1	UTFP
	Curs de dubtes lingüístics: català-espanyol (GV)	30	1	UTFP
	Curs de francès de nivell B1.2 Seuil II (segona part)	70	3	UTFP
	Curs d'italià A1 Principiante	70	1	SLT
	Gestió de continguts del portal institucional (1a edició)	6	1	UTFP
	Jornada de conscienciació en seguretat de la informació	2	2	UTFP
	Sistema de gestió de seguretat de la informació i Pla de continuïtat de negoci	4,5	2	UTFP
	Programa de formació per a directius: Protecció de dades i seguretat de la informació	5	2	PFD- UTFP
	Treball en equip	12	1	UTFP

Servei/centre	Curs realitzat	Durada Hores	Nombre de persones assistents (amb aprofitament)	Organització
Gerència	Iniciació a l'eina de presentació Prezi (1a edició)	3	1	UTFP
	Introducció a l'ús de les xarxes socials per a la difusió d'informació i la comunicació amb els usuaris	14	1	UTFP
	Jornada sobre incompatibilitats dels empleats públics. Anàlisi dels principals problemes que presenta la legislació vigent, amb especial referència al professorat universitari	5	1	UTFP
	Programa de formació de directius: Protecció de dades i seguretat de la informació	5	1	PFD-UTFP
	Programa de formació de directius: Integració de la responsabilitat social en l'estratègia i en la gestió. Sistema de gestió IQNet SR10	5	1	PFD-UTFP
	Treball en equip en l'àmbit de la gestió econòmica	12	1	UTFP
	Institut Interuniversitari de Desenvolupament Local de la Comunitat Valenciana	Aspectes pràctics de l'estructura i organització administrativa de les universitats públiques	12	1
Curs d'anglès de nivell B1.1 Lower-Intermediate (primera part)		70	1	UTFP
Curs de català de nivell C1 Suficiència (matí)		80	1	SLT
Institut Universitari de Noves Tecnologies de la Imatge	Curs d'anglès oral (nivell avançat) (GV)	15	1	UTFP
	Desenvolupament web (HTML + CSS)	20	1	UTFP
Institut Universitari de Plaguicides i Aigües - IUPA	Curs d'anglès oral (nivell inicial) (GV)	15	3	UTFP
	Curs virtual de català de nivell C2 Superior	80	1	SLT
Oficina de Cooperació al Desenvolupament i Solidaritat	Correu electrònic amb gmail i organització d'agendes en línia amb Google Calendar (GV)	10,5	2	UTFP
	Curs d'anglès oral (nivell avançat) (GV)	15	1	UTFP
	Gestió del flux productiu amb Kanban	8	1	UTFP
	Iniciació a l'eina de presentació Prezi (1a edició)	3	2	UTFP
	Introducció a l'ús de les xarxes socials per a la difusió d'informació i la comunicació amb els usuaris	14	1	UTFP

Servei/centre	Curs realitzat	Durada Hores	Nombre de persones assistents (amb aprofitament)	Organització
Oficina de Cooperació al Desenvolupament i Solidaritat	Responsabilitat social universitària: posem en pràctica la gestió (GV)	12	3	UTFP
	Programa de formació de directius: Integració de la Responsabilitat Social en l'estratègia i en la gestió: Sistema de Gestió IQNet SR10	5	1	PFD-UTFP
	Taller d'esquena	5	1	UTFP
Oficina de Cooperació en Investigació i Desenvolupament Tecnològic	Correu electrònic amb gmail i organització d'agendes en línia amb Google Calendar (GV)	10,5	2	UTFP
	Curs d'anglès de nivell B2.1 Upper-Intermediate	70	1	UTFP
	Els nous estudis de doctorat, segons el RD 99/2011	3	1	UTFP
	Gestió de continguts del portal institucional (1a edició)	6	2	UTFP
	Introducció a l'ús de les xarxes socials per a la difusió d'informació i la comunicació amb els usuaris	14	2	UTFP
	Jornada sobre incompatibilitats dels empleats públics. Anàlisi dels principals problemes que presenta la legislació vigent, amb especial referència al professorat universitari	5	1	UTFP
	Pla d'Autoprotecció de la Universitat Jaume I	16	1	OPGM
	Treball en equip en l'àmbit de la gestió econòmica	12	1	UTFP
Oficina de la Promoció i Avaluació de la Qualitat	Aspectes pràctics de l'estructura i organització administrativa de les universitats públiques	12	1	UTFP
	Atenció al públic (GV)	15	1	UTFP
	Conceptes bàsics de l'Esquema Nacional de Seguretat (RD 3/2010)	2,5	1	UTFP
	Correu electrònic amb gmail i organització d'agendes en línia amb Google Calendar (GV)	10,5	1	UTFP
	Curs d'anglès de nivell B1.2 Intermediate (primera part)	70	1	UTFP
	Curs d'anglès oral (nivell mitjà) 2a edició	15	1	UTFP
	Curs sobre metodologies d'elaboració d'informes	12	4	UTFP
	Gestió de continguts del portal institucional (2a edició)	6	1	UTFP
	Google Sites	5	1	UTFP
	Introducció a LimeSurvey (programari lliure per a la creació d'enquestes professionals en línia)	3	1	UTFP

Servei/centre	Curs realitzat	Durada Hores	Nombre de persones assistents (amb aprofitament)	Organització
Oficina de la Promoció i Avaluació de la Qualitat	Jornada de conscienciació en seguretat de la informació	2	2	UTFP
	Responsabilitat social universitària: posem en pràctica la gestió (GV)	12	1	UTFP
	Programa de formació de directius: Protecció de dades i seguretat de la informació	5	1	PFD-UTFP
	Programa de formació de directius: Integració de la Responsabilitat Social en l'estratègia i en la gestió. Sistema de gestió IQNet SR10	5	5	PFD-UTFP
Oficina de Prevenció i Gestió Mediambiental	Curs pràctic de certificats digitals i firma electrònica	4	1	UTFP
	Curs sobre metodologies d'elaboració d'informes	12	1	UTFP
	Gestió de continguts del portal institucional (2a edició)	6	1	UTFP
	Jornada de conscienciació en seguretat de la informació	2	1	UTFP
	Programa de formació de directius: Taller d'optimització de reunions	10	1	PFD- UTFP
Oficina de Relacions Internacionals	Curs d'anglès oral (nivell mitjà) 2a edició	15	1	UTFP
	Curs de francès de nivell B1.2 Seuil II (segona part)	70	2	UTFP
	Curs sobre metodologies d'elaboració d'informes	12	1	UTFP
	Els nous estudis de doctorat, segons el RD 99/2011	3	1	UTFP
	Formació d'acollida	1	2	UTFP
	Gestió de continguts del portal institucional (1a edició)	6	2	UTFP
	Iniciació a l'eina de presentació Prezi (2a edició)	3	1	UTFP
	Jornada sobre incompatibilitats dels empleats públics. Anàlisi dels principals problemes que presenta la legislació vigent, amb especial referència al professorat universitari	5	1	UTFP
	Taller d'esquena	5	3	UTFP
	Programa de formació de directius: Integració de la responsabilitat social en l'estratègia i en la gestió. sistema de gestió IQNetSR10			

Servei/centre	Curs realitzat	Durada Hores	Nombre de persones assistents (amb aprofitament)	Organització
Oficina d'Inserció Professional i Estadades en Pràctiques	Aspectes pràctics de l'estructura i organització administrativa de les universitats públiques	12	1	UTFP
	Correu electrònic amb gmail i organització d'agendes en línia amb Google Calendar (GV)	10,5	1	UTFP
	Curs d'explotació de base de dades: Oracle Discoverer. Nivell usuari	18	7	UTFP
	Curs sobre metodologies d'elaboració d'informes	12	1	UTFP
	Formació d'acollida	1	1	UTFP
	Gestió de continguts del portal institucional (1a edició)	6	2	UTFP
	Gestió de continguts del portal institucional (2a edició)	6	1	UTFP
	Iniciació a l'eina de presentació Prezi (1a edició)	3	1	UTFP
	Introducció a LimeSurvey (programari lliure per a la creació d'enquestes professionals en línia)	3	8	UTFP
	Introducció a l'ús de les xarxes socials per a la difusió d'informació i la comunicació amb els usuaris	14	1	UTFP
	Programa de formació de directius: Integració de la responsabilitat social en l'estratègia i en la gestió. sistema de gestió IQNetSR10	5	1	PFD-UTFP
	Programa de formació de directius: Creativitat i "lateral thinking"	5		
Oficina d'Inserció Professional i Estadades en Pràctiques	Jornada de conscienciació en seguretat de la informació	2	3	UTFP
	Pla d'Autoprotecció de la Universitat Jaume I	16	1	OPGM
	Treball en equip en l'àmbit de la gestió econòmica	12	1	UTFP
Oficina Tècnica d'Obres i Projectes	Aspectes pràctics de l'estructura i organització administrativa de les universitats públiques	12	1	UTFP
	Correu electrònic amb gmail i organització d'agendes en línia amb Google Calendar (GV)	10,5	1	UTFP
	Curs pràctic de certificats digitals i firma electrònica	4	1	UTFP
	Gestió de continguts del portal institucional (2a edició)	6	4	UTFP
	Google Drive	8	1	UTFP
	Google Sites	5	1	UTFP
	Jornada de conscienciació en seguretat de la informació	2	1	UTFP
	Pla d'Autoprotecció de la Universitat Jaume I	16	1	OPGM

Servei/centre	Curs realitzat	Durada Hores	Nombre de persones assistents (amb aprofitament)	Organització
Oficina Tècnica d'Obres i Projectes	Programa de formació de directius: Integració de la responsabilitat social en l'estratègia i en la gestió. sistema de gestió IQNetSR10	5	1	PFD-UTFP
	Programa de formació de directius: Creativitat i lateral thinking	5	1	PFD-UTFP
Personal de suport	Atenció al públic (GV)	15	1	UTFP
	Coaching: l'art d'estar presents. Entrenament d'habilitats per al desenvolupament de competències	16	1	UTFP
	Curs d'alemany de nivell A2.1 Grundstufe II	70	1	SLT
	Curs d'anglès de nivell B1.2 Intermediate (primera part)	70	1	UTFP
	Curs d'anglès oral (nivell mitjà) 1a edició (GV)	15	1	UTFP
	Curs de correcció de textos	30	1	SLT
	Curs de francès B1.1 Seuil I (primera part)	70	1	UTFP
	Curs d'explotació de base de dades: Oracle Discoverer. Nivell usuari	18	1	UTFP
	Curs d'italià A1 Principiante	70	1	SLT
	Curs virtual de català de nivell B2 Intermedi	80	1	SLT
	Formació d'acollida	1	1	UTFP
	Introducció a l'ús de les xarxes socials per a la difusió d'informació i la comunicació amb els usuaris	14	1	UTFP
	Jornada de conscienciació en seguretat de la informació	2	2	UTFP
	Pla d'Autoprotecció de la Universitat Jaume I	16	2	OPGM
	Responsabilitat social universitària: posem en pràctica la gestió (GV)	12	1	UTFP
	Taller d'esquena	5	2	UTFP
Rectorat	Aspectes pràctics de l'estructura i organització administrativa de les universitats públiques	12	1	UTFP
	Curs d'explotació de base de dades: Oracle Discoverer. Nivell usuari	18	1	UTFP
	Curs pràctic de certificats digitals i firma electrònica	4	1	UTFP
Servei Central d'Instrumentació Científica	Curs d'alemany de nivell A1.2 Grundstufe I (Grup I)	70	1	SLT
	Curs d'alemany de nivell A2.1 Grundstufe II	70	1	SLT
	Curs d'anglès de nivell B1.1 Lower-Intermediate (primera part)	70	1	UTFP
	Curs d'anglès de nivell B2.1 Upper-Intermediate	70	1	UTFP
	Curs d'anglès oral (nivell avançat) (GV)	15	2	UTFP

Servei/centre	Curs realitzat	Durada Hores	Nombre de persones assistents (amb aprofitament)	Organització
Servei Central d'Instrumentació Científica	Gestió de continguts del portal institucional (1a edició)	6	2	UTFP
	Google Sites	5	1	UTFP
	Iniciació a l'eina de presentació Prezi (2a edició)	3	1	UTFP
	Jornada de conscienciació en seguretat de la informació	2	1	UTFP
	Pla d'Autoprotecció de la Universitat Jaume I	16	1	OPGM
Servei d'Activitats Socio Culturals	Aspectes pràctics de l'estructura i organització administrativa de les universitats públiques	12	1	UTFP
	Atenció al públic (GV)	15	1	UTFP
	Coaching: l'art d'estar presents. Entrenament d'habilitats per al desenvolupament de competències	16	4	UTFP
	Correu electrònic amb gmail i organització d'agendes en línia amb Google Calendar (GV)	10,5	2	UTFP
	Curs d'anglès A1 Elementary	70	1	SLT
	Curs d'anglès de nivell B1.1 Lower-Intermediate (primera part)	70	1	UTFP
	Curs d'anglès oral (nivell mitjà) 1a edició (GV)	15	1	UTFP
	Curs de francès de nivell A1 Découverte. Vesprada	70	1	SLT
	Curs d'introducció a Microsoft Access 2010	15	1	UTFP
	Curs d'italià A1 Principiante	70	1	SLT
	Els nous estudis de doctorat, segons el RD 99/2011	3	1	UTFP
	Formació d'acollida	1	1	UTFP
	Gestió de continguts del portal institucional (2a edició)	6	3	UTFP
	Google Drive	8	2	UTFP
	Servei d'Activitats Socio Culturals	Google Sites	5	1
Iniciació a l'eina de presentació Prezi (1a edició)		3	2	UTFP
Iniciació a l'eina de presentació Prezi (2a edició)		3	2	UTFP
Introducció a l'ús de les xarxes socials per a la difusió d'informació i la comunicació amb els usuaris		14	2	UTFP
Jornada de conscienciació en seguretat de la informació		2	1	UTFP
Pla d'Autoprotecció de la Universitat Jaume I		16	2	OPGM
Taller d'esquena		5	1	UTFP

Servei/centre	Curs realitzat	Durada Hores	Nombre de persones assistents (amb aprofitament)	Organització
Servei de Comunicació i Publicacions	Coaching: l'art d'estar presents. Entrenament d'habilitats per al desenvolupament de competències	16	1	UTFP
	Correu electrònic amb gmail i organització d'agendes en línia amb Google Calendar (GV)	10,5	1	UTFP
	Curs d'anglès A1 Elementary	70	1	SLT
	Curs d'anglès B2.1 Upper-Intermediate	80	1	SLT
	Curs d'anglès de nivell B1.1 Lower-Intermediate (primera part)	70	2	UTFP
	Curs d'anglès de nivell B1.2 Intermediate (primera part)	70	1	UTFP
	Curs d'anglès de nivell B2.1 Upper-Intermediate	70	1	UTFP
	Curs d'anglès oral (nivell avançat) (GV)	15	1	UTFP
	Curs d'anglès oral (nivell inicial) (GV)	15	1	UTFP
	Curs d'introducció a Microsoft Access 2010	15	1	UTFP
	Desenvolupament web (HTML + CSS)	20	13	UTFP
	Iniciació a l'eina de presentació Prezi (1a edició)	3	1	UTFP
	Introducció a l'ús de les xarxes socials per a la difusió d'informació i la comunicació amb els usuaris	14	3	UTFP
	Jornada de conscienciació en seguretat de la informació	2	2	UTFP
	Taller d'esquena	5	3	UTFP
Servei de Contractació i Assumptes Generals	Curs d'anglès de nivell B1.2 Intermediate (primera part)	70	1	UTFP
	Curs d'anglès oral (nivell mitjà) 1a edició (GV)	15	1	UTFP
	Curs de català de nivell B2 Intermedi	80	1	SLT
	Curs d'introducció a Microsoft Access 2010	15	1	UTFP
	Gestió de continguts del portal institucional (2a edició)	6	1	UTFP
Servei de Contractació i Assumptes Generals	Iniciació a l'eina de presentació Prezi (1a edició)	3	1	UTFP
	Jornada sobre incompatibilitats dels empleats públics. Anàlisi dels principals problemes que presenta la legislació vigent, amb especial referència al professorat universitari	5	1	UTFP

Servei/centre	Curs realitzat	Durada Hores	Nombre de persones assistents (amb aprofitament)	Organització
Servei de Control Intern	Aspectes pràctics de l'estructura i organització administrativa de les universitats públiques	12	1	UTFP
	Curs d'anglès de nivell B2.1 Upper-Intermediate	70	1	UTFP
	Curs d'anglès oral (nivell avançat) (GV)	15	1	UTFP
	Gestió de continguts del portal institucional (2a edició)	6	2	UTFP
	Jornada sobre incompatibilitats dels empleats públics. Anàlisi dels principals problemes que presenta la legislació vigent, amb especial referència al professorat universitari	5	2	UTFP
	Treball en equip en l'àmbit de la gestió econòmica	12	1	UTFP
Servei de Gestió de la Docència i Estudiants	Atenció al públic (GV)	15	1	UTFP
	Curs de dubtes lingüístics: català-espanyol (GV)	30	1	UTFP
	Curs d'explotació de base de dades: Oracle Discoverer. Nivell usuari	18	1	UTFP
	Curs pràctic de certificats digitals i firma electrònica	4	1	UTFP
	Formació d'acollida	1	1	UTFP
	Gestió de continguts del portal institucional (1a edició)	6	2	UTFP
	Iniciació a l'eina de presentació Prezi (2a edició)	3	1	UTFP
	Jornada de conscienciació en seguretat de la informació	2	5	UTFP
	Sistema de gestió de seguretat de la informació i Pla de continuïtat de negoci	4,5	1	UTFP
	Treball en equip	12	5	UTFP
Servei de Gestió Econòmica	Aspectes pràctics de l'estructura i organització administrativa de les universitats públiques	12	1	UTFP
	Coaching: l'art d'estar presents. Entrenament d'habilitats per al desenvolupament de competències	16	1	UTFP
	Curs d'anglès de nivell B1.2 Intermediate (primera part)	70	3	UTFP
	Curs d'anglès de nivell B2.1 Upper-Intermediate	70	3	UTFP

Servei/centre	Curs realitzat	Durada Hores	Nombre de persones assistents (amb aprofitament)	Organització
Servei de Gestió Econòmica	Curs de dubtes lingüístics: català-espanyol (GV)	30	1	UTFP
	Curs pràctic de certificats digitals i firma electrònica	4	2	UTFP
	Gestió de continguts del portal institucional (1a edició)	6	1	UTFP
	Jornada de conscienciació en seguretat de la informació	2	3	UTFP
	Taller d'esquena	5	2	UTFP
Servei de Llengües i Terminologia	Aspectes pràctics de l'estructura i organització administrativa de les universitats públiques	12	1	UTFP
	Atenció al públic (GV)	15	1	UTFP
	Coaching: l'art d'estar presents. Entrenament d'habilitats per al desenvolupament de competències	16	3	UTFP
	Curs d'anglès A1 Elementary	70	1	SLT
	Curs d'anglès de nivell B1.1 Lower-Intermediate (primera part)	70	1	UTFP
	Curs d'anglès de nivell B1.2 Intermediate (primera part)	70	1	UTFP
	Curs d'anglès de nivell B2.1 Upper-Intermediate	70	1	UTFP
	Curs d'anglès oral (nivell inicial) (GV)	15	1	UTFP
	Curs d'anglès oral (nivell mitjà) 1a edició (GV)	15	1	UTFP
	Curs de català de nivell C1 Suficiència	80	1	SLT
	Curs de francès B1.1 Seuil I (1a part)	70	1	UTFP
	Curs de francès de nivell B1.2 Seuil II (segona part)	70	1	UTFP
	Curs d'explotació de base de dades: Oracle Discoverer. Nivell usuari	18	2	UTFP
	Gestió de continguts del portal institucional (1a edició)	6	2	UTFP
	Gestió de continguts del portal institucional (2a edició)	6	1	UTFP
	Gestió del flux productiu amb Kanban	8	14	UTFP
	Iniciació a l'eina de presentació Prezi (1a edició)	3	2	UTFP
	Introducció a l'ús de les xarxes socials per a la difusió d'informació i la comunicació amb els usuaris	14	1	UTFP
	Jornada de conscienciació en seguretat de la informació	2	1	UTFP
	Treball en equip	12	1	UTFP

Servei/centre	Curs realitzat	Durada Hores	Nombre de persones assistents (amb aprofitament)	Organització
Servei de Recursos Humans	Aspectes pràctics de l'estructura i organització administrativa de les universitats públiques	12	1	UTFP
	Coaching: l'art d'estar presents. Entrenament d'habilitats per al desenvolupament de competències	16	1	UTFP
	Curs d'anglès de nivell B1.1 Lower-Intermediate (primera part)	70	1	UTFP
	Curs d'anglès de nivell B2.1 Upper-Intermediate	70	1	UTFP
	Curs d'anglès oral (nivell inicial) (GV)	15	1	UTFP
	Curs de dubtes lingüístics: català-espanyol (GV)	30	1	UTFP
	Curs de francès B1.1 Seuil I (1a part)	70	1	UTFP
	Curs de francès de nivell B1.2 Seuil II (segona part)	70	1	UTFP
	Gestió de continguts del portal institucional (1a edició)	6	2	UTFP
	Gestió de continguts del portal institucional (2a edició)	6	2	UTFP
	Iniciació a l'eina de presentació Prezi (1a edició)	3	1	UTFP
	Iniciació a l'eina de presentació Prezi (2a edició)	3	1	UTFP
	Introducció a l'ús de les xarxes socials per a la difusió d'informació i la comunicació amb els usuaris	14	1	UTFP
	Jornada de conscienciació en seguretat de la informació	2	1	UTFP
Jornada sobre incompatibilitats dels empleats públics. Anàlisi dels principals problemes que presenta la legislació vigent, amb especial referència al professorat universitari	5	9	UTFP	
Servei d'Esports	Aspectes pràctics de l'estructura i organització administrativa de les universitats públiques	12	3	UTFP
	Atenció al públic (GV)	15	4	UTFP
	Comunicació interna en el Servei d'Esports (1ª edició)	14	13	UTFP
	Comunicació interna en el Servei d'Esports (2ª edició)	14	12	UTFP
	Curs d'anglès B1.2 Intermediate (1a part)	70	1	UTFP
	Curs d'anglès B2.1 Upper - Intermediate (vesprada)	70	1	SLT
	Curs d'anglès de nivell B1.1 Lower-Intermediate (primera part)	70	1	UTFP

Servei/centre	Curs realitzat	Durada Hores	Nombre de persones assistents (amb aprofitament)	Organització
Servei d'Esports	Curs d'anglès de nivell B1.2 Intermediate (primera part)	70	2	UTFP
	Curs d'anglès de nivell B2.1 Upper-Intermediate	70	4	UTFP
	Curs d'anglès oral (nivell inicial) (GV)	15	1	UTFP
	Curs de català de nivell C1 Suficiència (matí)	80	1	SLT
	Curs de català de nivell C2 Superior	80	1	SLT
	Curs de dubtes lingüístics: català-espanyol (GV)	30	4	UTFP
	Curs de francès B1.1 Seuil I (1a part)	70	2	UTFP
	Curs virtual de català de nivell C1 Suficiència	80	1	SLT
	Els nous estudis de doctorat, segons el RD 99/2011	3	1	UTFP
	Gestió de continguts del portal institucional (1a edició)	6	2	UTFP
	Gestió de continguts del portal institucional (2a edició)	6	1	UTFP
	Google Drive	8	1	UTFP
	Google Sites	5	4	UTFP
	Introducció a l'ús de les xarxes socials per a la difusió d'informació i la comunicació amb els usuaris	14	2	UTFP
Servei d'Informació Comptable	Curs d'introducció a Microsoft Access 2010	15	1	UTFP
	Jornada de conscienciació en seguretat de la informació	2	1	UTFP
	Jornada sobre incompatibilitats dels empleats públics. Anàlisi dels principals problemes que presenta la legislació vigent, amb especial referència al professorat universitari	5	1	UTFP
Servei d'Informàtica	Conceptes bàsics de l'Esquema Nacional de Seguretat (R.D.3/2010)	2,5	13	UTFP
	Curs d'anglès de nivell B1.1 Lower-Intermediate (primera part)	70	1	UTFP
	Curs d'anglès de nivell B1.2 Intermediate (primera part)	70	1	UTFP
	Curs d'anglès de nivell B2.1 Upper-Intermediate	70	1	UTFP
	Curs d'anglès oral (nivell avançat) (GV)	15	1	UTFP
	Curs d'anglès oral (nivell inicial) (GV)	15	1	UTFP
	Curs d'anglès oral (nivell mitjà) 1a edició (GV)	15	1	UTFP

Servei/centre	Curs realitzat	Durada Hores	Nombre de persones assistents (amb aprofitament)	Organització
Servei d'Informàtica	Curs de dubtes lingüístics: català-espanyol (GV)	30	1	UTFP
	Desenvolupament web (HTML + CSS)	20	1	UTFP
	Formació bàsica en matèria d'igualtat de dones i homes (1a edició)	4,5	1	UTFP
	Introducció a l'ús de les xarxes socials per a la difusió d'informació i la comunicació amb els usuaris	14	1	UTFP
	Jornada de conscienciació en seguretat de la informació	2	1	UTFP
	Sistema de gestió de seguretat de la informació i Pla de continuïtat de negoci	4,5	14	UTFP
	Taller d'esquena	5	1	UTFP
Unitat de Gestió 1	Aspectes pràctics de l'estructura i organització administrativa de les universitats públiques	12	1	UTFP
	Coaching: l'art d'estar presents. Entrenament d'habilitats per al desenvolupament de competències	16	1	UTFP
	Curs d'anglès de nivell B1.1 Lower-Intermediate (primera part)	70	1	UTFP
	Curs d'introducció a Microsoft Access 2010	15	5	UTFP
	Curs pràctic de certificats digitals i firma electrònica	4	1	UTFP
	Els nous estudis de doctorat, segons el RD 99/2011	3	1	UTFP
	Pla d'Autoprotecció de la Universitat Jaume I	16	1	OPGM
Unitat de Gestió 2	Aspectes pràctics de l'estructura i organització administrativa de les universitats públiques	12	1	UTFP
	Curs d'anglès de nivell B1.2 Intermediate (primera part)	70	1	UTFP
	Curs d'anglès de nivell B2.1 Upper-Intermediate	70	1	UTFP
Unitat de Gestió 3	Curs d'anglès de nivell B1.1 Lower-Intermediate (primera part)	70	1	UTFP
	Curs d'anglès oral (nivell mitjà) 1a edició (GV)	15	1	UTFP
	Curs pràctic de certificats digitals i firma electrònica	4	1	UTFP
	Formació bàsica en matèria d'igualtat de dones i homes (1a edició)	4,5	1	UTFP
	Treball en equip en l'àmbit de la gestió econòmica	12	1	UTFP

Servei/centre	Curs realitzat	Durada Hores	Nombre de persones assistents (amb aprofitament)	Organització
Unitat de Gestió 4	Aspectes pràctics de l'estructura i organització administrativa de les universitats públiques	12	2	UTFP
	Curs de dubtes lingüístics: català-espanyol (GV)	30	1	UTFP
	Curs de francès B1.1 Seuil I (1a part)	70	1	UTFP
	Curs d'italià A1 Principiante	70	2	SLT
Unitat de Gestió 5	Curs de francès B1.1 Seuil I (1a part)	70	1	UTFP
	Curs d'introducció a Microsoft Access 2010	15	2	UTFP
	Curs d'italià A1 Principiante	70	2	SLT
Unitat de Gestió 6	Aspectes pràctics de l'estructura i organització administrativa de les universitats públiques	12	1	UTFP
	Curs de dubtes lingüístics: català-espanyol (GV)	30	2	UTFP
	Curs de francès B1.1 Seuil I (1a part)	70	1	UTFP
	Curs d'introducció a Microsoft Access 2010	15	1	UTFP
	Introducció a l'ús de les xarxes socials per a la difusió d'informació i la comunicació amb els usuaris	14	1	UTFP
Unitat de Gestió 7	Curs d'anglès de nivell B1.2 Intermediate (primera part)	70	1	UTFP
	Curs de francès B1.1 Seuil I (1a part)	70	1	UTFP
	Curs d'introducció a Microsoft Access 2010	15	1	UTFP
	Google Drive	8	2	UTFP
	Google Sites	5	1	UTFP
Unitat de Suport Educatiu	Coaching: l'art d'estar presents. Entrenament d'habilitats per al desenvolupament de competències	16	1	UTFP
	Curs d'anglès de nivell B1.2 Intermediate (primera part)	70	1	UTFP
	Curs d'anglès de nivell B2.1 Upper-Intermediate	70	1	UTFP
	Curs d'anglès oral (nivell mitjà) 2a edició	15	1	UTFP
	Curs de català de nivell C2 Superior	80	3	SLT
	Curs de francès de nivell B1.2 Seuil II (segona part)	70	2	UTFP
	Curs sobre metodologies d'elaboració d'informes	12	3	UTFP
	Els nous estudis de doctorat, segons el RD 99/2011	3	10	UTFP

Servei/centre	Curs realitzat	Durada Hores	Nombre de persones assistents (amb aprofitament)	Organització
Unitat de Suport Educatiu	Formació d'acollida	1	1	UTFP
	Gestió de continguts del portal institucional (1a edició)	6	2	UTFP
	Gestió de continguts del portal institucional (2a edició)	6	3	UTFP
	Iniciació a l'eina de presentació Prezi (1a edició)	3	6	UTFP
	Introducció a LimeSurvey (programari lliure per a la creació d'enquestes professionals en línia)	3	1	UTFP
	Introducció a l'ús de les xarxes socials per a la difusió d'informació i la comunicació amb els usuaris	14	3	UTFP
	Jornada de conscienciació en seguretat de la informació	2	2	UTFP
	Responsabilitat social universitària: posem en pràctica la gestió (GV)	12	1	UTFP
	Taller d'esquena	5	1	UTFP
Unitat d'Igualtat	Gestió de continguts del portal institucional (2a edició)	6	1	UTFP
Unitat Predepartamental de Medicina	Curs pràctic de certificats digitals i firma electrònica	4	1	UTFP
	Formació d'acollida	1	1	UTFP
	Google Drive	8	1	UTFP
	Google Sites	5	1	UTFP
	Pla d'Autoprotecció de la Universitat Jaume I	16	1	OPGM
Unitat predepartamental d'Infermeria	Aspectes pràctics de l'estructura i organització administrativa de les universitats públiques	12	1	UTFP
	Curs de dubtes lingüístics: català-espanyol (GV)	30	1	UTFP
Vicegerència	Jornada sobre incompatibilitats dels empleats públics. Anàlisi dels principals problemes que presenta la legislació vigent, amb especial referència al professorat universitari	5	1	UTFP
Vicerectorat de Cultura i Extensió Universitària	Introducció a l'ús de les xarxes socials per a la difusió d'informació i la comunicació amb els usuaris	14	1	UTFP
Vicerectorat de Fundacions i Responsabilitat Social	Curs d'anglès oral (nivell inicial) (GV)	15	1	UTFP
	Curs pràctic de certificats digitals i firma electrònica	4	1	UTFP
	Els nous estudis de doctorat, segons el RD 99/2011	3	1	UTFP
	Formació bàsica en matèria d'igualtat de dones i homes (1a edició)	4,5	1	UTFP
	Jornada de conscienciació en seguretat de la informació	2	1	UTFP

Servei/centre	Curs realitzat	Durada Hores	Nombre de persones assistents (amb aprofitament)	Organització
Vicerectorat d'Estudiants, Ocupació i Innovació Educativa	Curs de dubtes lingüístics: català-espanyol (GV)	30	1	UTFP
	Curs sobre metodologies d'elaboració d'informes	12	1	UTFP
	Gestió de continguts del portal institucional (1a edició)	6	1	UTFP
	Gestió de continguts del portal institucional (2a edició)	6	1	UTFP
	Google Sites	5	1	UTFP
Vicerectorat d'Estudis i EEES	Aspectes pràctics de l'estructura i organització administrativa de les universitats públiques	12	2	UTFP
	Correu electrònic amb gmail i organització d'agendes en línia amb Google Calendar (GV)	10,5	1	UTFP
	Curs d'alemany de nivell A1.2 Grundstufe I (Grup I)	70	1	SLT
	Curs d'anglès B1.2 Intermediate (1a part)	70	1	UTFP
	Curs d'anglès de nivell B1.1 Lower-Intermediate (primera part)	70	1	UTFP
	Curs d'anglès de nivell B1.2 Intermediate (primera part)	70	1	UTFP
	Curs d'anglès oral (nivell mitjà) 1a edició (GV)	15	1	UTFP
	Curs de català de nivell B2 Intermedi	80	1	SLT
	Curs de català de nivell C1 Suficiència	80	1	SLT
	Curs de correcció de textos	30	1	SLT
	Curs de dubtes lingüístics: català-espanyol (GV)	30	1	UTFP
	Curs de francès B1.1 Seuil I (1a part)	70	1	UTFP
	Curs de francès de nivell B1.2 Seuil II (segona part)	70	2	UTFP
	Els nous estudis de doctorat, segons el RD 99/2011	3	2	UTFP
	Gestió de continguts del portal institucional (2a edició)	6	2	UTFP
	Treball en equip	12	1	UTFP
Vicerectorat d'Investigació i Postgrau	Aspectes pràctics de l'estructura i organització administrativa de les universitats públiques	12	1	UTFP
	Curs d'anglès de nivell B2.1 Upper-Intermediate	70	1	UTFP
	Curs d'anglès oral (nivell avançat) (GV)	15	1	UTFP
	Google Sites	5	1	UTFP
	Treball en equip en l'àmbit de la gestió econòmica	12	1	UTFP

3. Formació externa

En aquest apartat apareix la formació acreditada pel PAS no organitzada directament per la Unitat Tècnica de Formació del PAS del Servei de Recursos Humans. En aquesta relació s'han inclòs els cursos que han rebut algun tipus d'ajuda econòmica a càrrec del pressupost de Formació del PAS (ombrejats en gris), que han finançat altres serveis de la Universitat o la mateixa persona que ha realitzat el curs.

També s'ha finançat la matrícula dels cursos organitzats i impartits pel Servei de Llengües i Terminologia que apareixen en l'apartat anterior de formació interna.

El cost de la formació externa del PAS el 2013 ha sigut de 3.502 €.

S'han classificat els cursos segons el servei/centre de pertinença de la persona que els ha realitzat:

Servei	Curs realitzat	Assistents	Data	Durada	Organitzadors
Biblioteca	Jornada: Jornada sobre propietat intel·lectual i coneixement obert. Llicències de Creative Commons	2	19-set-13	4	Universitat Jaume I de Castelló
	Jornada: 2s Jornades Valencianes de Documentació: Innovació i ocupabilitat	3	18-oct-13	16	COBDCV-Universitat Politècnica de València
Dep. de Ciències Agràries i del Medi Natural	"Clases prácticas del Máster de Biotecnología Molecular y Celular de Plantas"	1	27-set-13		Universitat Politècnica de València
	Conferència "De las cebadas españolas a la adaptación al cambio climático"	1	15-feb-13	2	CSIC / Universitat Politècnica de València
Dep. de Llenguatges i Sistemes Informàtics	Certificat Oficial Administratiu de Coneixements de Valencià Grau Superior (C2)	1	31-oct-13		Junta Qualificadora de Coneixements de Valencià
Dep. de Psicologia Evolutiva, Educativa, Social i Metodologia	Curs: "Curso básico de Prevención de Riesgos Laborales"	1	25-abr-13	40	UNIMAT Prevención
	Curs en línia: "Introducción a Adobe Flash"	1	27-nov-13	50	CCOO - Ensenyament
Dep. de Química Física i Analítica	Curs: "Curso de Seguridad Gases en el interior de un laboratorio"	3	11-juny-13	4	PRAXAIR

Servei	Curs realitzat	Assistents	Data	Durada	Organitzadors
Dep. de Química Inorgànica i Orgànica	Curs: "Curso de Seguridad Gases en el interior de un laboratorio"	3	11-juny-13	4	PRAXAIR
	Curs: "Información y formación de los riesgos por puesto. Medidas de emergencia"	1	15-març-13	2	Unimat Prevención
Dep. de Traducció i Comunicació	Curs: "Curso de derecho parlamentario. XXXV Aniversario de la Constitución 'Iniciativa legislativa popular y otras instituciones de democracia directa"	1	06-maig-13	5	Universitat Politècnica de València
Dep. d'Educació	Curs: "Cerámica: modelado y construcción" (Curs Impartit)	1	21-març-13	21	Universitat Jaume I de Castelló
	Curs: Competència Digital en LliureX (segona edició)	1	21-feb-13	30	Universitat Jaume I de Castelló
	Curs: Monitors de Temps Lliure Infantil i Juvenil (Curs Impartit)	1	30-set-13	8,5	Universitat Jaume I de Castelló
	Curs: "Riesgos generales y específicos de los puestos de trabajo formación: medidas para casos de emergencia"	1	18-juny-13	4	Unimat Prevención
Dep. d'Enginyeria de Sistemes Industrials i Disseny	Curs: "Curso de Seguridad Gases en el interior del laboratorio"	2	11-juny-13	4	PRAXAIR
	Curs: "Formación: Riesgos generales y específicos de los puestos de trabajo. Formación: Medidas para casos de emergencia. Sector docencia"	1	14-feb-13	4	Unimat Prevención
	Jornades: "Los riesgos con nanomateriales, su relación con el reglamento REACH. Proyecto LIFE REACHnano"	2	13-juny-13	5	Institut Valencià de Seguretat i Salut en el Treball - Generalitat Valenciana
	Jornades: "Soluciones extensiométricas para medida de deformaciones y microformaciones"	2	18-juny-13	7,5	AIMPLAS

Servei	Curs realitzat	Assistents	Data	Durada	Organitzadors
Dep. d'Enginyeria i Ciència dels Computadors	Curs: "ET3034TUx: Solar Energy"	1	08-nov-13	64	edX DelftX
	Curs online: "Curso online Experto en Configuración de Redes Cisco CCNA" (Curs Impartit)	1	30-oct-13	45	FUE - UJI
Dep. d'Estudis Anglesos	Curs on line: "Llenguatge de gènere en l'administració pública"	1	25-oct-13	20	Intersindical Valenciana
	Curs on line: "Ley de Ordenación y Gestión de la Función Pública Valenciana"	1	27-oct-13	75	FSP Serveis Públics - UGT
Gabinet de Planificació i Prospectiva Tecnològica	Curs: "Curso de Formación de implantadores y evaluadores del gobierno de las tecnologías de la información en las universidades"	2	08-feb-13	40	CRUE - Conferència de Rectors de les Universitats Espanyoles
Gerència	Curs: "Justificación de Proyectos de I+D con financiación pública"	2	23-oct-13	13,5	Fundació URV - REDUGI
	"XII Encuentro de Responsables de Protocolo y Relaciones Institucionales de las Universidades Españolas y IV Encontro Hispano-Luso de Protocolo Universitario"	1	31-maig-13	12	Universitat de Barcelona / Universitat Politècnica de Catalunya / Universitat Oberta de Catalunya
Oficina de Cooperació al Desenvolupament i Solidaritat	Congres: "VI Congreso Universidad y Cooperación al Desarrollo. Desarrollo Humano y Universidad"	1	26-abr-13	21	Centre de Cooperació al Desenvolupament de la UPV
	Curs: "Ara més que mai. La política europea de cooperació al desenvolupament en temps de crisi"	1	19-jul-13	15	Universitat de València - Centre Internacional de Gandia
	Curs: Experto Universitario "Preparación de Licitaciones Internacionales de Proyectos de Cooperación"	1	30-juny-13	625	Organización de Estados Iberoamericanos - OEI
	Seminari: "V Seminario de derecho cooperativ: Economía Social y Consumo Responsable"	1	29-nov-13	8	Universitat de València

Servei	Curs realitzat	Assistents	Data	Durada	Organitzadors
Oficina de Cooperació en Investigació i Desenvolupament Tecnològic	Congrés: " Universidad y propiedad privada industrial: El presente y los nuevos retos"	1	08-març-13		Universitat de València - Facultat de Dret
	Curs: Taller Accions Marie Curie	1	18-juny-13	10	Agència de Gestió d'Ajuts Universitaris i de Recerca - Generalitat de Catalunya
	Seminari: "XVIII Seminario de Asesores de Proyectos de I+D de la Unión Europea"	1	03-oct-13	22	CDTI - Centro para el Desarrollo Tecnológico Industrial
Oficina de la Promoció i Avaluació de la Qualitat	Certificat Oficial Administratiu de Coneixements de Valencià Grau Superior (C2)	1	31-oct-13		Junta Qualificadora de Coneixements de Valencià
	II Fòrum AVAP de Qualitat Universitària: Seguiment versus acreditació	1	30-oct-13	8	Universitat Jaume I de Castelló
	Jornada: "Jornada de Excelencia Socialmente Responsable - Responsabilidad Social en el Sistema Universitario Español"	1	25-abr-13	5	Universidad de Málaga
Oficina de Prevenció i Gestió Mediambiental	Curs: "Aplicación de Seguridad e Higiene WinSehtra"	3	12-feb-13	6	A.T. MEDTRA, S.L.
	Jornades: "Criterios de imputación de la Fiscalía General del Estado en materia de Prevención de Riesgos Laborales"	1	14-abr-13	4	Universitat Jaume I de Castelló - Dpt. de Química Inorgànica i Orgànica
	Jornades: "Equipos de trabajo: R.D. 1215/1997"	1	25-abr-13	5	INVASSAT - Institut Valencià de Seguretat i Salut en el Treball
	Jornades: "Los riesgos con nanomateriales, su relación con el reglamento REACH. Proyecto LIFE REACHnano"	1	13-juny-13	5	INVASSAT - Institut Valencià de Seguretat i Salut en el Treball
Oficina de Relacions Internacionals	Curs: "Gestión de protocolo"	1	11-març-13	30	Dapen Centro Estudios
	"LLP/ERASMUS"	1	22-feb-13		Tallinn University

Servei	Curs realitzat	Assistents	Data	Durada	Organitzadors
Oficina d'Inserció Professional i Estadística en Pràctiques	Congrés "I Congreso Nacional de Intermediación Laboral"	1	15-feb-13	4,5	Asociación Nacional de Agencias de Colocación
	Jornada: "Economía Social y Administración Local: Retos y Oportunidades"	1	26-set-13	8	Institut Universitari d'Economia Social i Cooperativa - Universitat de València
	Jornades: "IV Jornada Nacional sobre estudios universitarios: El futuro de los títulos universitarios"	2	09-jul-13	20	Universitat Jaume I de Castelló
Oficina Tècnica d'Obres i Projectes	Curs: " Certificación Energética en Edificación - Edificios existentes"	2	20-març-13	16	Escuela Superior Universidad Empresa / Fundació Universitat Empresa-UJI
	Curs: "Curso de Seguridad Gases en el interior de un laboratorio"	1	11-juny-13	4	PRAXAIR
	Curs: "Sistemas VRV IV Nivel II"	1	17-set-13	15	DAIKIN AC SPAIN S.A.
	Jornades: "Extron Electronics, Interfacing, switching and control"	1	19-nov-13	18	Extron Electronics Europe
Rectorat	"XII Encuentro de Responsables de Protocolo y Relaciones Institucionales de las Universidades Españolas y IV Encontro Hispano-Luso de Protocolo Universitario"	1	31-maig-13	12	Universitat de Barcelona / Universitat Politècnica de Catalunya / Universitat Oberta de Catalunya

Servei	Curs realitzat	Assistents	Data	Durada	Organitzadors
Servei Central d'Instrumentació Científica	Curs: "Técnicas sobre Espectroscopia Molecular: Práctica Dicroísmo circular - UV"	1	26-feb-13	1	Servei Central d'Instrumentació Científica - UJI
	Curs: "Técnicas sobre Espectroscopia Molecular: Teoría FT-IR y FT-Raman"	1	26-feb-13	1	Servei Central d'Instrumentació Científica - UJI
	Curs: "Técnicas sobre Espectroscopia Molecular: Teoría FT-IR y FT-Raman, Práct. FT-IR, Práct. Ft-Raman, Teoría Dicroísmo circular - UV y Flourimetría, Práct. Dicroísmo circu Práct. Fluorescencia estática, Práct. Fluorescencia dinámica"	2	26-feb-13	7	Servei Central d'Instrumentació Científica - UJI
	Curs: "Técnicas sobre Espectroscopia Molecular: Teoría FT-IR y FT-Raman y Teoría Dicroísmo circular y Flourimetría"	1	26-feb-13	2	Servei Central d'Instrumentació Científica - UJI
Servei d'Activitats Socioculturals	Jornada: Jornades de Formació de "Teatre i Municipi" Mòduls: Programació i Producció, Gestió i Finançament i Funció Social dels Teatres	1	03-des-13	14	Institut del Teatre / Diputació de Barcelona
	Jornades: El valor públic de la cultura	1	10-maig-13	16	Diputació de Barcelona
Servei de Comunicació i Publicacions	"Curso especializado de marketing en internet"	1	20-abr-13	60	Instituto Economía Digital
	Jornada: "XXIV Jornadas de formación AUGAC Rankings y reputación universitaria"	1	18-oct-13	10	Universidad de La Rioja
	Jornades: "III Jornadas-taller sobre el libro electrónico"	1	07-juny-13	10	Unión de Editoriales Universitarias Españolas

Servei	Curs realitzat	Assistents	Data	Durada	Organitzadors
Servei de Comunicació i Publicacions	Jornades: Jornada sobre propietat intel·lectual i coneixement obert. Llicències de Creative Commons"	2	19-set-13	4	Universitat Jaume I de Castelló
	"La calidad en la edición universitaria"	1	10-gen-13	50	Universitat Oberta de Catalunya
	"La edición universitaria en el contexto de la ciencia abierta"	1	10-gen-13	50	Univesritat Oberta de Catalunya
	Seminari: "VI Seminario Radio y Red organizado por la Universidad Internacional Menéndez Pelayo y Aragón Radio"	1	22-nov-13	12	Universitat Internacional Menéndez Pelayo - Radio Aragón
Servei de Contractació i Assumptes Generals	Jornades: "Jornada tècnica sobre contratación electrónica y gestión de obra pública"	2	21-juny-13	15	Universidad de Murcia
Servei de Gestió de la Docència i Estudiants	"Cambridge ESOL Level 1 Certificate in ESOL International: Grade C in the First Certificate in English Council of Europe Level B2"	1	01-jul-13		University of Cambridge - ESOL Examinations
	Certificat de nivell avançat de italià de l'EOI	1	15-maig-13		Escola Oficial d'Idiomes
	Nivell Advanced B2 de l'EOI	1	15-gen-13		Escola Oficial d'Idiomes de Castelló
	Nivell B1 de coneixements de llengua anglesa	1	26-juny-13		Universitat Jaume I / Asociación de Centros de Lenguas en la Enseñanza Superior - ACLES
Servei de Gestió Econòmica	Curso: "Justificación de Proyectos I+D con financiación pública"	1	23-oct-13	13,5	Fundación URV - REDUGI

Servei	Curs realitzat	Assistents	Data	Durada	Organitzadors
Servei de Llengües i Terminologia	Certificat Oficial Administratiu de Capacitació Tècnica Llenguatge Administratiu	1	25-juny-13		Junta Qualificadora de Coneixements de València
	Curs: "Learning to listen"	1	23-març-13	4	University of Cambridge
	Learning English for Academic Purposes	1	02-ag-13	20	Marshall University
	"Mediterranean Editors and Translators Meeting"	1	26-oct-13	20	Mediterranean Editors and Translators
	"Mediterranean Editors and Translators Meeting: Abstracts and introductions: genre analysis for editors and translators of research articles"	1	24-oct-13	3	Mediterranean Editors and Translators
Servei de Recursos Humans	Curs: "Mobbing y otras formas de violencia en el trabajo"	1	31-maig-13	10	Instituto Nacional de Seguridad e Higiene en el Trabajo
Servei d'Experimentació Animal	Congrés: "12th FELASA SECAL Congress"	1	13-juny-13	30	SECAL / FELASA
Servei d'Informació Comptable	Jornada: " 2ª Jornada Técnica sobre Estabilidad Presupuestaria en Universidades"	1	22-abr-13	10	Universidad Carlos III de Madrid
Unitat de Suport Educatiu	Curs. Arta dramàtic i Discapacitat	1	26-feb-13	20	Universitat Jaume I de Castelló
	Curs: Atenció a la diversitat i participació social	1	16-feb-13	20	Universitat Jaume I de Castelló
	"Encuentro de los Servicios de Información y Orientación Universitarios"	1	10-maig-13	12	Universidad de Castilla La Mancha - SIOU
	II Fòrum AVAP de Qualitat Universitària: Seguiment versus acreditació	1	30-oct-13	8	Universitat Jaume I de Castelló
	Jornades: "IV Encuentro de la Red de Servicios de Atención a Personas con Discapacidad en la Universidad"	1	18-oct-13		Universidade da Coruña

Servei	Curs realitzat	Assistents	Data	Durada	Organitzadors
Unitat de Suport Educatiu	Jornades: "IV Jornada Nacional sobre estudios universitarios: El futuro de los títulos universitarios"	1	09-jul-13	20	Universitat Jaume I de Castelló
	Jornades: IX Tècniques sobre Discapacitat Auditiva"	1	24-nov-13	20	Universitat Jaume I de Castelló
	Jornades: V Jornades sobre el Trastorn d'Asperger	1	27-abr-13	10	Universitat Jaume I de Castelló
	Jornades: "XIII Jornadas de Orientación"	8	28-nov-13	5	Universitat Politècnica de València
	Seminari: "Los equipos psicosociales de familia y su relación con el entorno educativo"	1	12-abr-13	4	Universitat Jaume I de Castelló
	"XIV Encuentro de los Servicios de Información y Orientación Universitarios"	1	10-maig-13	12	Universidad de Castilla La Mancha / SIOU
Vicegerència	Curs:"Módulo 5 del curso RedOTRI de Gestión de Proyectos de I+D Colaborativa"	1	02-oct-13	4	CRUE / RedOTRI Universidades
	"Jornadas de Estudio sobre la Nueva Ley de Estabilidad Presupuestaria"	1	18-abr-13	10	Fundación FIASEP - Auditoría para la Transparencia del Sector Público
Vicerectorat d'Estudis i EEES	Grau mitjà de coneixements de valencià. Certificat oficial administratiu	1	31-oct-13		Junta Qualificadora de Coneixements de Valencià
	II Forum AVAP de Qualitat Universitària: Seguiment versus Acreditació	1	30-oct-13	8	Universitat Jaume I de Castelló
	Jornades: "IV Jornada Nacional sobre estudios universitarios: El futuro de los títulos universitarios"	7	09-jul-13	20	Universitat Jaume I de Castelló

Dades de formació 2013

En aquest annex es recull una anàlisi de les dades de formació amb l'objectiu d'oferir una visió descriptiva, gràfica i global de l'estat de la formació del PAS així com de l'evolució d'aquesta. Els apartats en què es distribueixen les dades són els següents:

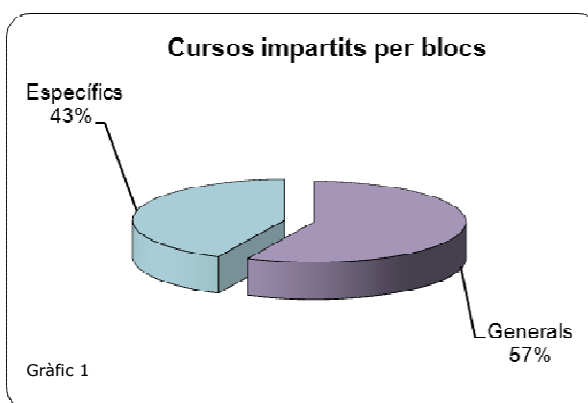
1. Dades dels cursos del VII Pla de formació del PAS realitzats el 2013
2. Resultats dels cursos del VII Pla de formació del PAS realitzats el 2013
3. Evolució de la formació realitzada dins dels plans de formació
4. Resultats globals de la formació interna i externa 2013
5. Evolució de la formació interna i externa 2013

1. Dades dels cursos del VII Pla de formació realitzats el 2013

Els cursos programats al llarg de l'any 2013 han estat 42, dels quals el 57% són cursos generals i l'altre 43% cursos específics. El nombre d'hores de formació impartides sumen un total de 725. La distribució d'hores per blocs ha sigut d'un 75% d'hores per a cursos generals i un 25% d'hores per a cursos específics.

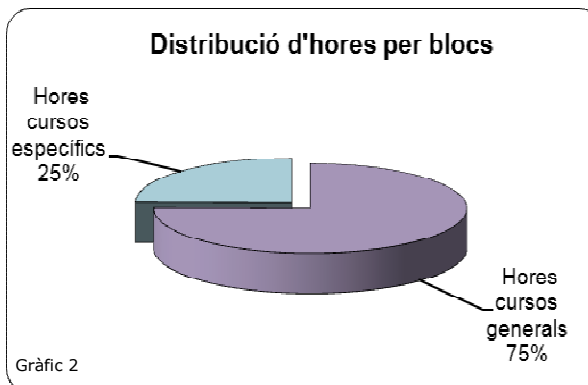
Distribució de cursos per blocs

Cursos generals	24
Cursos específics	18
Total cursos impartits	42



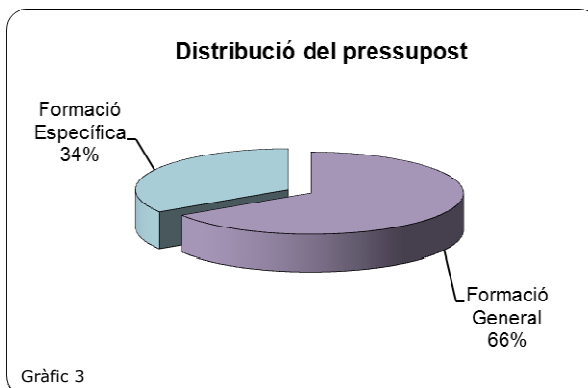
Distribució d'hores per blocs

Hores de cursos generals	545
Hores de cursos específics	180
Total hores impartides	725



Distribució del pressupost per blocs

Formació general	47.936
Formació específica	24.919
Total	72.855 €

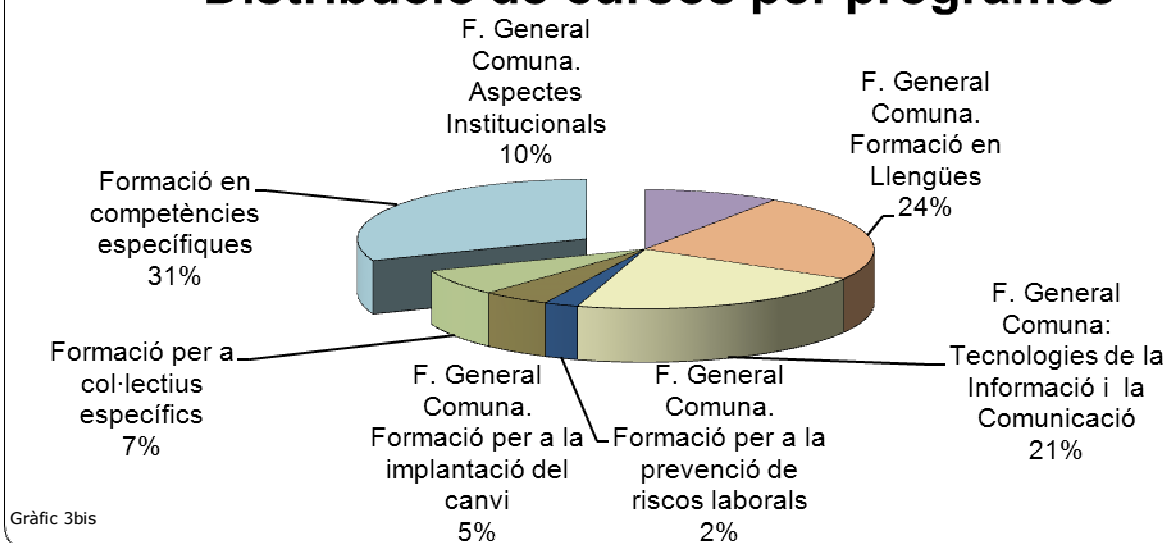


Els programes del Pla de formació amb un major nombre de cursos i d'hores de formació corresponen als de competències específiques i formació en llengües.

Distribució de cursos per programes

F. general comuna. Aspectes institucionals	4
F. general comuna. Formació en llengües	10
F. general comuna. Tecnologies de la informació i la comunicació	9
F. general comuna. Formació per a la prevenció de riscos laborals	1
F. general comuna. Formació per a la implantació del canvi	2
Formació per a col·lectius específics	3
Formació en competències específiques	13
Total cursos impartits	42

Distribució de cursos per programes

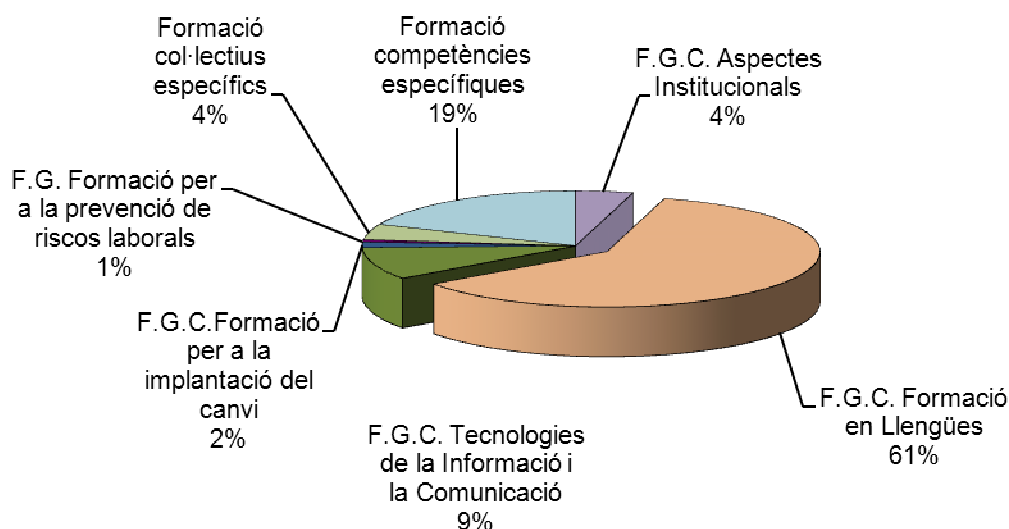


Respecte al nombre d'hores per programes cal destacar el nombre d'hores de cursos de llengües, com es pot veure en el gràfic 4, el 61% de les hores de formació s'han dedicat a les llengües.

Distribució d'hores per programes

F. general comuna. Aspectes institucionals	31,5
F. general comuna. Formació en llengües	440
F. general comuna. Tecnologies de la informació i la comunicació	68,5
F. general comuna. Formació per a la implantació del canvi	12
F. general comuna. Formació per a la prevenció de riscos laborals	5
Formació per a col·lectius específics	33
Formació en competències específiques	135
Total hores impartides	725

Distribució de hores per programes



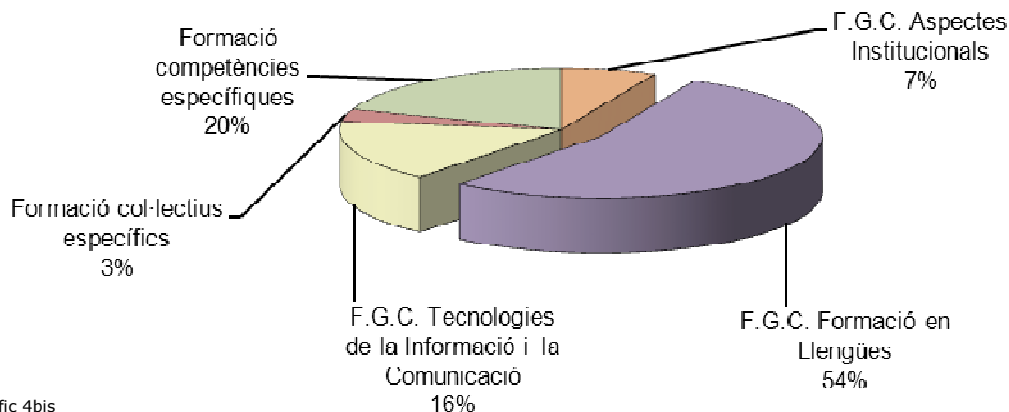
Gràfic 4

En la distribució del pressupost per programes cal destacar l'apartat dedicat a la formació en llengües i en competències específiques, com es pot veure en el gràfic 4bis. Cal tindre en compte que la formació del programa de prevenció de riscos laborals ha estat finançada per l'OPGM.

Distribució del pressupost per programes

F. general comuna. Aspectes institucionals	3.124,1
F. general comuna. Formació en llengües	24.243
F. general comuna. Tecnologies de la informació i la comunicació	7260
Formació per a col·lectius específics	1.149,7
Formació en competències específiques	8.797,75
Total	44.874,7 €

Distribució del pressupost per programes



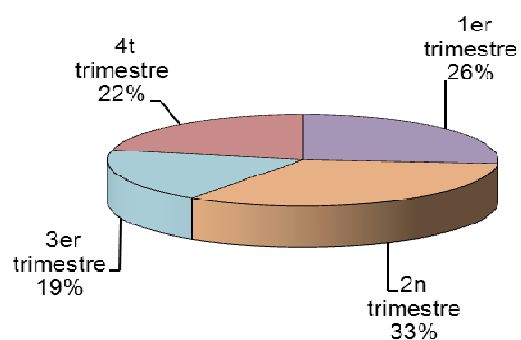
Gràfic 4bis

La distribució de cursos per trimestres ha resultat bastant equitativa, encara que la major part de la formació es realitza entre el primer i segon trimestre.

Distribució cursos per trimestres

1r trimestre	11
2n trimestre	14
3r trimestre	8
4t trimestre	9
Total cursos impartits	42

Distribució de cursos per trimestres

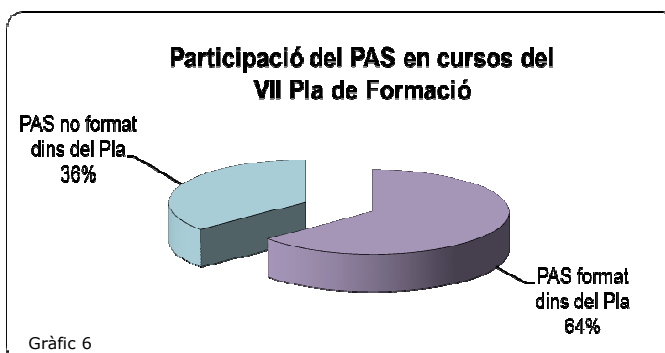


2. Resultats dels cursos del VII Pla de Formació realitzats el 2013

Com podem veure en el gràfic 6, el 64% del PAS ha realitzat cursos de formació del VI Pla.

Distribució de la formació

PAS format dins del Pla	390
PAS no format dins del Pla	221
Total PAS	611



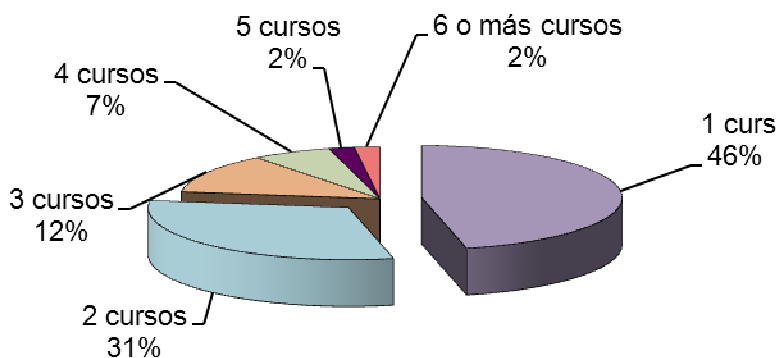
El nombre total de certificats emesos o el nombre total d'assistents que han obtingut la qualificació d'apta/apte ha estat 757, atès que una persona ha pogut realitzar més d'un curs en el mateix any, el nombre total de persones distintes que han obtingut certificat ha estat de 390.

La mitjana de cursos realitzat pel PAS que ha realitzat formació és 1,94 cursos, la mitjana de cursos realitzat per tot el PAS (no format inclòs) és 1,24.

Nombre de cursos del Pla de formació realitzats

1 curs	181
2 cursos	120
3 cursos	48
4 cursos	25
5 cursos	8
6 o més cursos	8
Total PAS format pel Pla de formació	390

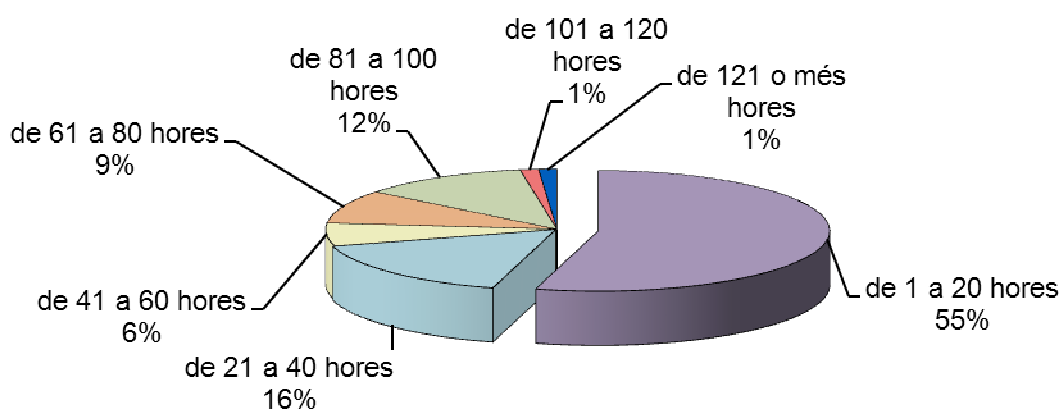
Nombre de cursos del Pla de Formació realitzats



La mitjana d'hores de cursos del Pla de formació realitzades pel PAS format ha sigut de 33,45 hores. La mitjana d'hores de cursos de formació del Pla de formació realitzades per tot el PAS (no format inclòs) és de 21,35 hores.

Nombre d'hores de cursos del Pla de formació realitzades	
d'1 a 20 hores	212
de 21 a 40 hores	63
de 41 a 60 hores	24
de 61 a 80 hores	35
de 81 a 100 hores	46
de 101 a 120 hores	5
de 121 o més	5
Total PAS format pel Pla de formació	390

Hores realitzades en cursos del Pla de formació



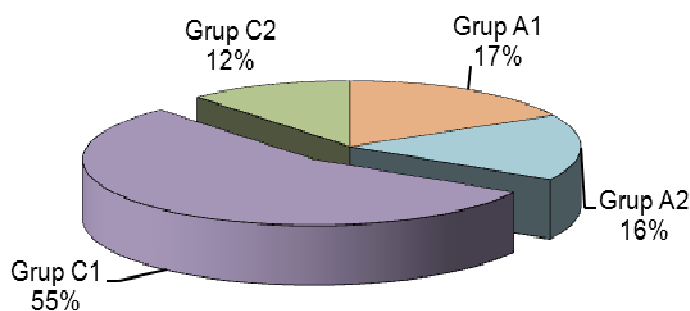
Gràfic 8

Formació dins del Pla de formació per grups laborals

Per grups laborals, de la totalitat de la formació impartida, dins del VI Pla de formació, el grup més nombrós ha sigut el C1 amb un 55% de participació.

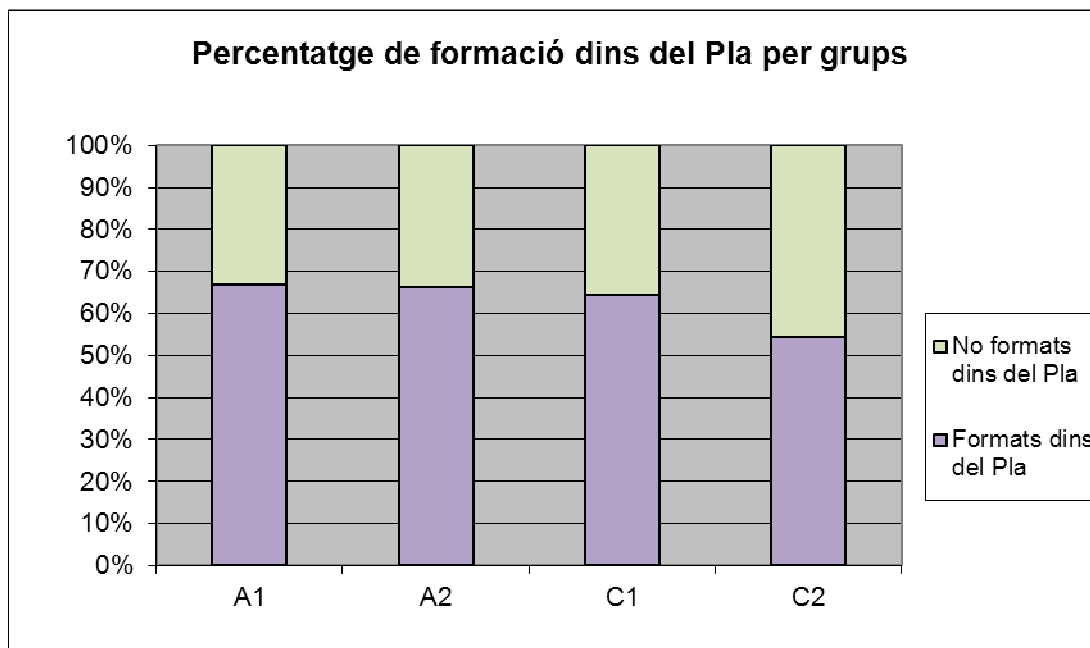
Formació dins del Pla de formació per grups laborals			
	Total	Formats	No formats
Grup A1	100	67	33
Grup A2	95	63	32
Grup C1	333	215	118
Grup C2	83	45	38
Totals	611	390	221

Distribució de la formació dins del Pla per grups



Gràfic 9

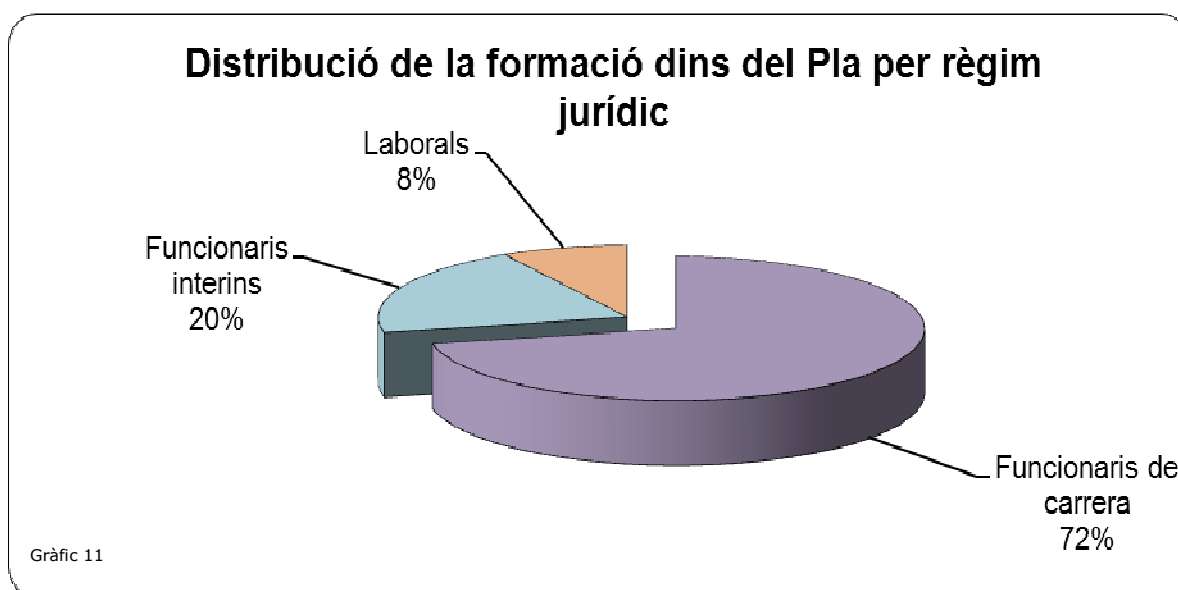
Hi ha tres grups que s'han format proporcionalment de manera similar, han sigut A1, A2 i C1. L'interval de formació de tots els grups es troba entre el 55% i el 75%.



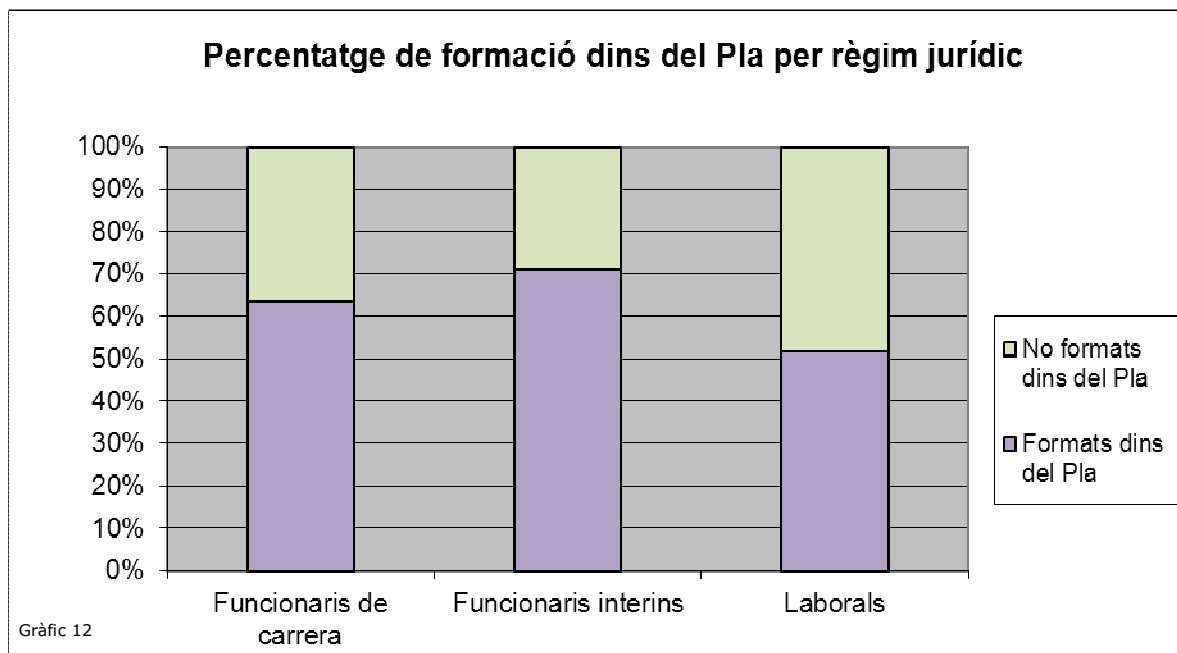
Formació dins del Pla de formació per règim jurídic

Segons el règim jurídic de la totalitat de la formació realitzada el 73% ha estat per funcionariat de carrera i el 21% per personal interí.

Formació dins del Pla de formació per règim jurídic			
	Total	Formats	No formats
Funcionariat de carrera	440	279	161
Funcionariat interí	111	79	32
Personal laboral	60	32	28
Totals	611	390	221



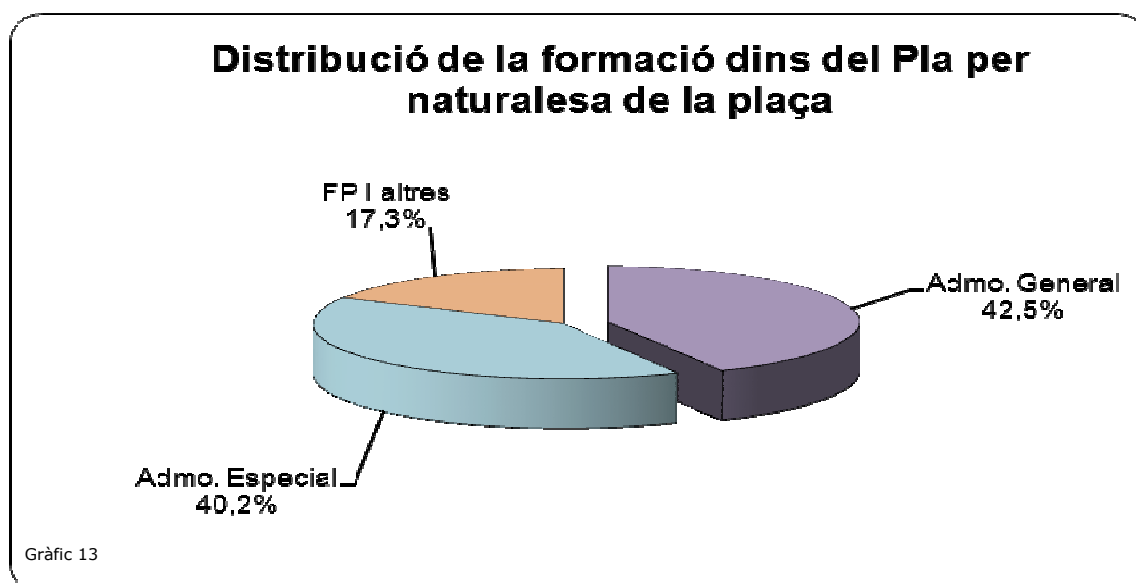
La categoria que ha rebut més formació ha seguit la dels interins. L'interval de formació de les tres categories es troba entre el 50% i el 70%.



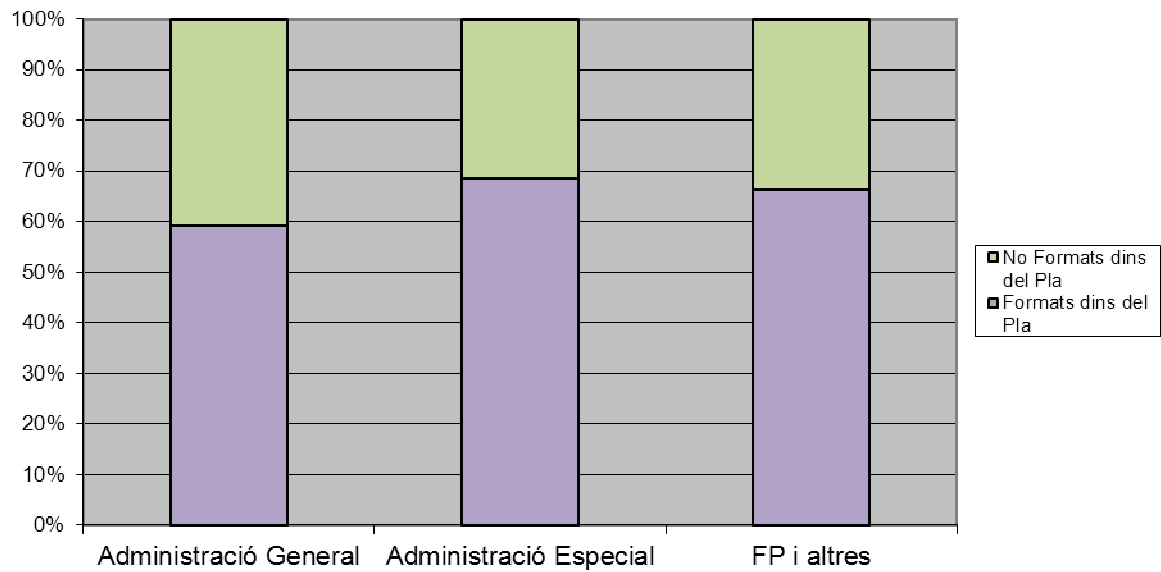
Formació dins del Pla de formació per naturalesa de la plaça

Segons la naturalesa de la plaça de la totalitat de la formació realitzada el 42,5% correspon a PAS d'administració general i el 40,2% a PAS d'administració especial. Dels tres grups el més format proporcionalment és el d'administració especial, la formació dels tres grups es troba entre el 60% i el 70%, aproximadament.

Formació dins del Pla de formació per naturalesa de la plaça			
	Total	Formats	No formats
Administració general	281	166	115
Administració especial	229	157	72
Fora de plantilla i altres	101	67	34
Totals	611	390	221



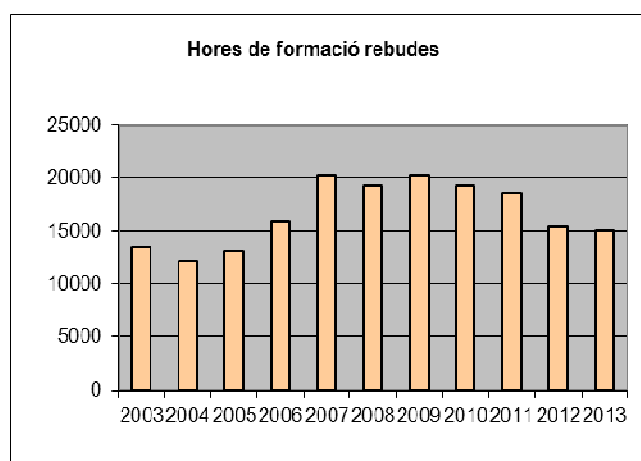
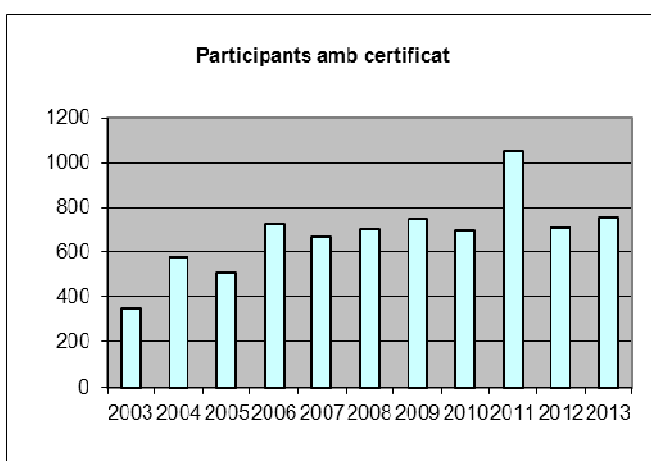
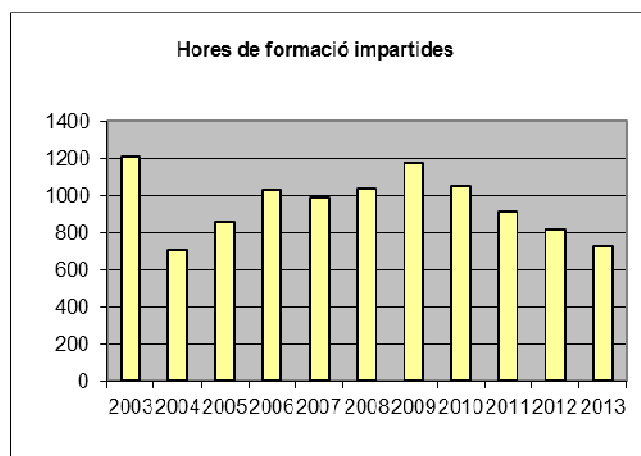
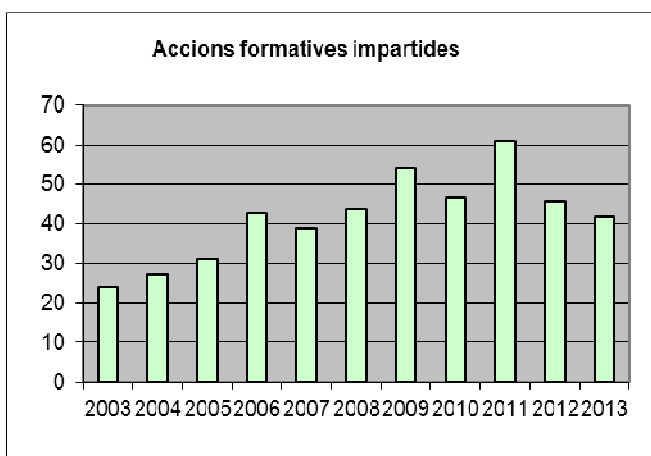
Percentatge de formació dins del Pla per naturalesa de la plaça



Gràfic 14

3. Evolució de la formació dins dels plans de formació del PAS Anualitats 2003-2013

	2003	2004	2005	2006	2007	2008	2009	2010	2011	2012	2013
Nombre de cursos de formació impartits	24	27	31	43	39	44	54	47	61	46	42
Nombre d'hores de formació impartides	1206	705,5	859,5	1031	986	1033	1174	1051	913,5	814	725
Nombre de participants amb certificat	346	578	510	725	670	702	749	697	1055	708	757
Nobre d'hores de formació rebudes	13411	12101	13153	15869	20190	19291	20184	19249	18576	15391	15004

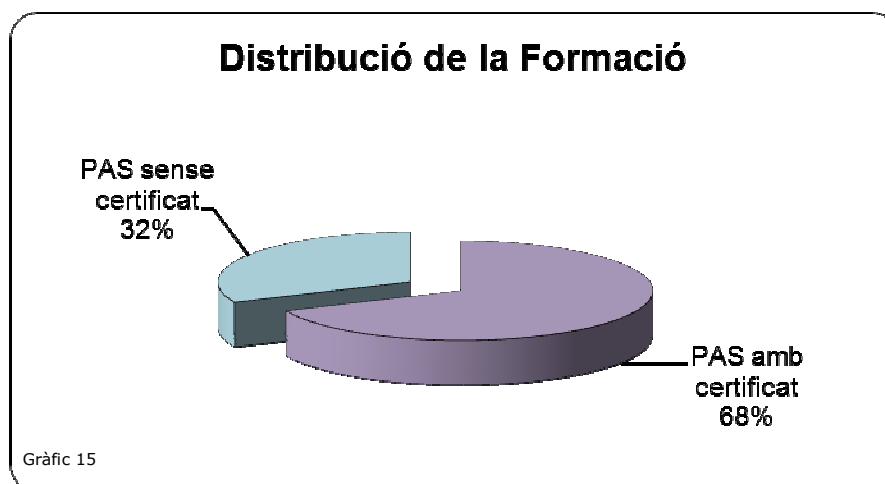


4. Resultats globals de la formació interna i externa 2013

El 68% del PAS ha realitzat algun tipus de formació (interna o externa) en 2013, de la formació rebuda el 80% correspon a formació del Pla de formació i el 20% a formació externa al Pla.

Distribució de la formació

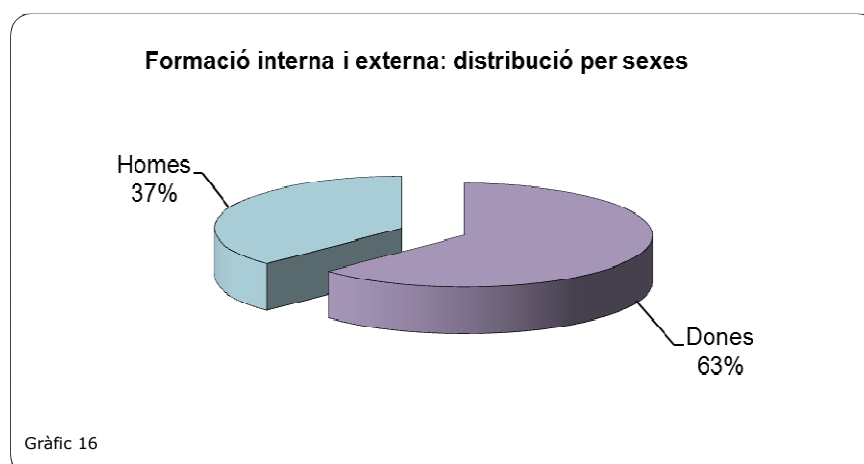
PAS amb certificat (formació interna i externa)	414
PAS sense certificat	197
Total PAS	611



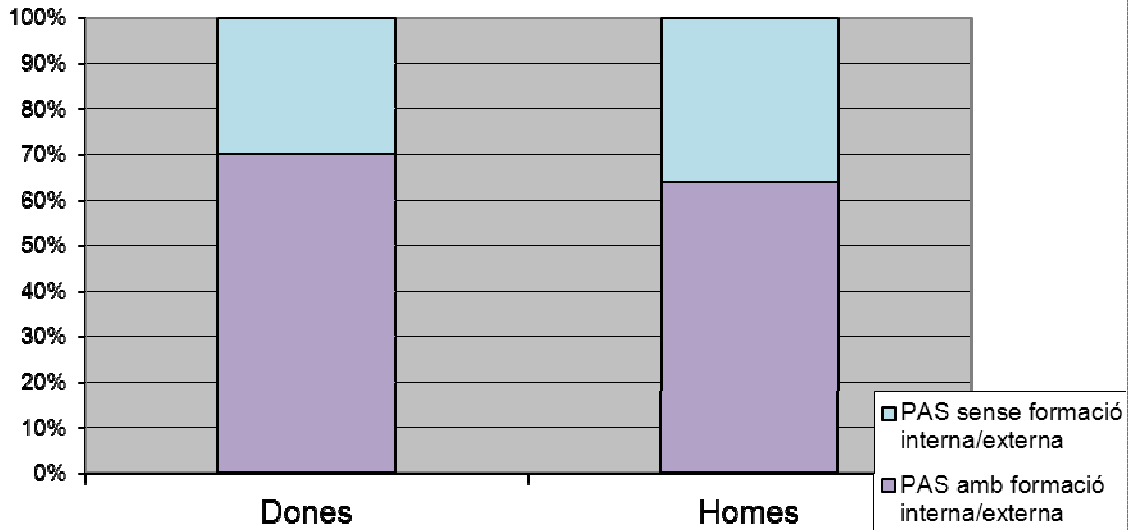
En la segregació per sexes la formació es distribueix de manera desigual, encara que s'ha igualtat la diferència que hi havia en els darrers anys, la formació realitzada per part de les dones és major que la realitzada pels homes amb una diferència de 6 punts: un 70% de les dones es formen davant un 64% d'homes. En dades absolutes de tota la formació interna i externa realitzada, el 63% correspon a les dones i el 37% als homes.

Distribució de la formació per sexes

Dones	260
Homes	154
Total PAS format	414



Percentatge de formació per sexes

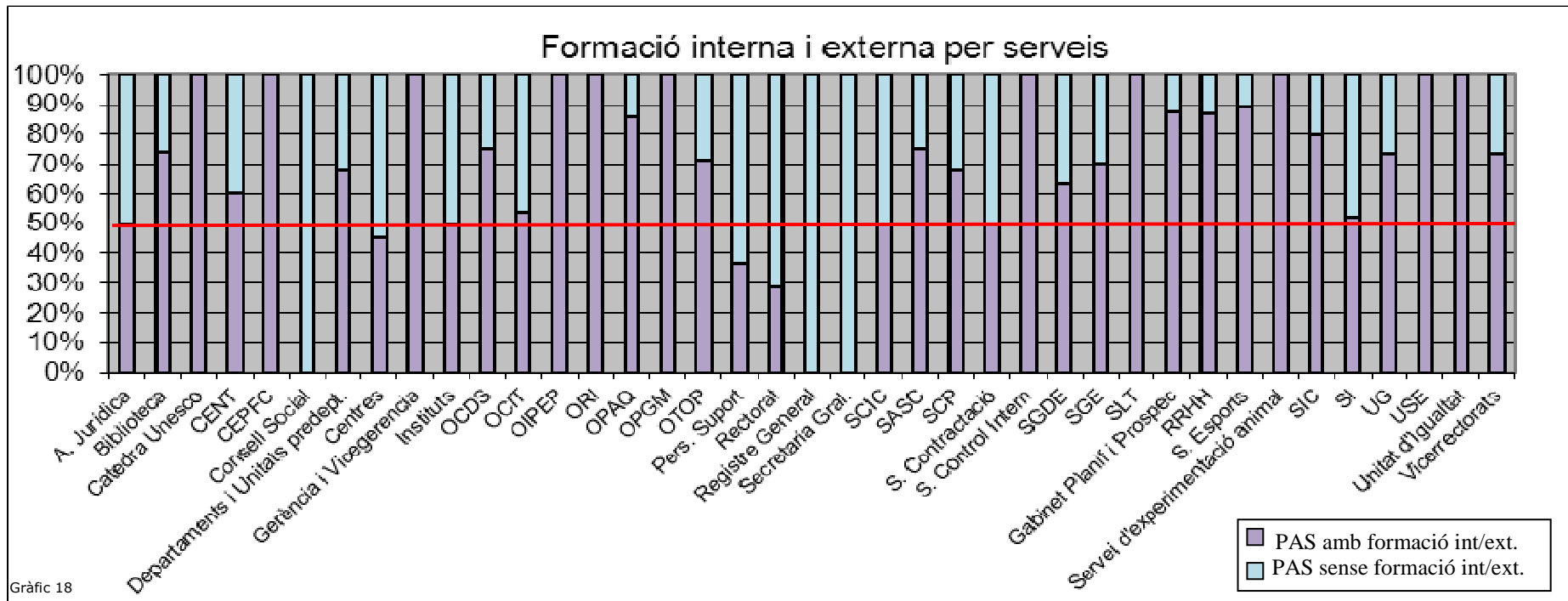


Gràfic 17

Formació (interna i externa) en els serveis

En analitzar la formació interna i externa per serveis i departaments es pot concloure que en la majoria, més del 50% del PAS ha realitzat algun tipus de formació interna o externa al llarg de 2013.

Formació per serveis (interna i externa)			
Serveis/Departaments	Total	PAS amb formació int/ext.	PAS sense formació int/ext
A. Jurídica	4	2	2
Biblioteca	42	31	11
Càtedra Unesco	3	3	0
CENT	5	3	2
CEPFC	3	3	0
Consell Social	3	0	3
Departaments i Unitats predept.	126	85	41
Centres	11	5	6
Gerència i Vicegerència	5	5	0
Instituts	12	6	6
OCDS	8	6	2
OCIT	13	7	6
OIPEP	10	10	0
ORI	8	8	0
OPAQ	7	6	1
OPGM	4	4	0
OTOP	14	10	4
Pers. de suport	41	15	26
Rectorat	7	2	5
Registre General	2	0	2
Secretaria General	2	0	2
SCIC	12	6	6
SASC	8	6	2
SCP	28	19	9
S. Contractació	10	5	5
S. Control Intern	3	3	0
SGDE	22	14	8
SGE	17	12	5
SLT	15	15	0
Gabinet Planif. i Prospec.	8	7	1
Recursos Humans	15	13	2
S. Esports	29	26	3
Servei d'Experimentació Animal	1	1	0
SIC	5	4	1
SI	42	22	20
UG	30	22	8
USE	13	13	0
Unitat d'Igualtat	1	1	0
Vicerectorats	19	14	5



5. Evolució de la participació en la formació (interna o externa) Anualitats 2005-2013

	2005	2006	2007	2008	2009	2010	2011	2012	2013
PAS amb formació i/e	355	449	384	395	380	405	491	415	414
PAS sense formació i/e	216	127	202	186	195	181	116	193	197
Total PAS	571	576	586	581	575	586	607	608	611
% PAS amb formació i/e	62,17%	77,95%	65,53%	67,99%	66,09%	69,11%	80,89%	68,23%	67,76%

